

GESCHÄFTS BERICHT

2023



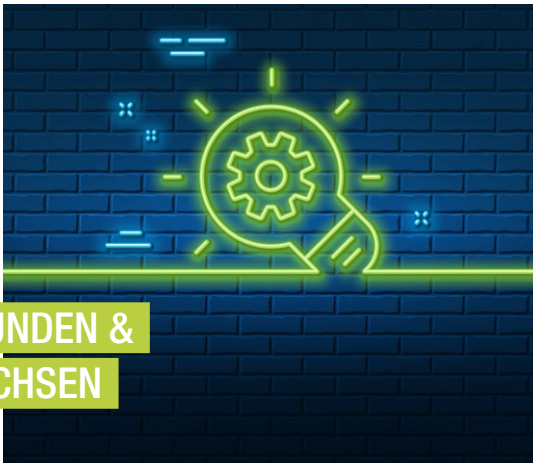
GESCHÄFTSBERICHT 2023
INHALT

ZAHLEN UND TABELLEN

- 4 Jahresbilanz der WIBank
- 6 Gewinn-und-Verlust-Rechnung der WIBank
- 10 Wir machen Hessen nachhaltig stark

GESCHÄFTSFELDER

12



GRÜNDEN &
WACHSEN

38



VERSORGEN &
MODERNISIEREN

60



BAUEN &
WOHNEN

84



BILDEN &
BESCHÄFTIGEN

ANHANG

- 96 Organe
- 101 Impressum

Jahresbilanz der Wirtschafts- und Infrastrukturbank Hessen, Frankfurt am Main, zum 31. Dezember 2023 Aktivseite

	2023			2022
	Euro	Euro	Euro	Euro
1. Barreserve				
Kassenbestand			0,00	0,00
2. Forderungen an Kreditinstitute				
a) Hypothekendarlehen		0,00		0,00
b) Kommunalkredite		11.741.563.355,25		11.159.945.955,40
darunter: täglich fällig	866.363.424,05			(1.074.271.819,95)
c) Andere Forderungen		622.359.068,79		635.015.335,10
			12.363.922.424,04	11.794.961.290,50
	4.668.200,91			(2.477,85)
3. Forderungen an Kunden				
a) Hypothekendarlehen		1.511.968.505,88		1.515.649.402,98
b) Kommunalkredite		12.347.416.738,41		12.350.182.611,20
c) Andere Forderungen		504.077.630,71		525.728.488,47
			14.363.462.875,00	14.391.560.502,65
4. Schuldverschreibungen und andere festverzinsliche Wertpapiere				
Anleihen und Schuldverschreibungen				
a) Von öffentlichen Emittenten		6.746.297,21		6.544.459,73
darunter: beleihbar bei der Deutschen Bundesbank	6.746.297,21			(6.544.459,73)
b) Von anderen Emittenten		7.834.718,64		9.534.378,22
darunter: beleihbar bei der Deutschen Bundesbank	7.834.718,64			(9.534.378,22)
			14.581.015,85	16.078.837,95
5. Beteiligungen			304.091,70	304.091,70
darunter: an Kreditinstituten		1,00		(1,00)
6. Aktien und andere nicht festverzinsliche Wertpapiere			8.466.375,43	5.724.948,28
7. Anteile an verbundenen Unternehmen			50.000,00	50.000,00
8. Treuhandvermögen			1.419.442.250,73	1.255.062.081,60
darunter: Treuhandkredite	1.335.325.361,74			(1.170.442.484,61)
9. Immaterielle Anlagewerte				
Entgeltlich erworbene Konzessionen, gewerbliche Schutzrechte und ähnliche Rechte und Werte sowie Lizenzen an solchen Rechten und Werten			0,00	0,00
10. Sachanlagen			273.596,93	335.104,93
11. Sonstige Vermögensgegenstände			3.020.690,79	3.542.301,67
12. Rechnungsabgrenzungsposten				
Aus dem Emissions- und Darlehensgeschäft			37.401.658,79	33.867.571,20
Summe der Aktiva			28.210.924.979,26	27.501.486.730,48

Passivseite

	2023			2022
	Euro	Euro	Euro	Euro
1. Verbindlichkeiten gegenüber Kreditinstituten				
Andere Verbindlichkeiten			17.238.819.295,31	17.679.495.878,03
darunter: täglich fällig	30.822.610,41			(79.097.279,85)
2. Verbindlichkeiten gegenüber Kunden				
Andere Verbindlichkeiten			2.807.016.104,17	2.562.923.822,05
darunter: täglich fällig	71.109.159,61			(11.963.879,88)
3. Verbriefte Verbindlichkeiten				
a) Begebene Schuldverschreibung				
sonstige Schuldverschreibungen		4.594.930.041,35		(3.858.219.477,69)
b) Andere verbiefte Verbindlichkeiten			0,00	(--)
darunter:			4.594.930.041,35	3.858.219.477,69
Geldmarktpapiere	0,00			(--)
4. Treuhandverbindlichkeiten			1.419.442.250,73	1.255.062.081,60
darunter:				
Treuhandkredite	1.335.325.361,74			(1.170.442.484,61)
5. Sonstige Verbindlichkeiten			7.213.225,73	7.465.800,49
6. Rechnungsabgrenzungsposten				
a) Aus dem Emissions- und Darlehensgeschäft		18.482.258,87		14.540.883,38
b) Andere			9.035.048,87	9.036.812,64
			27.517.307,74	23.577.696,02
7. Rückstellungen				
a) Rückstellungen für Pensionen und ähnliche Verpflichtungen		111.628.987,72		114.075.081,43
b) Steuerrückstellungen		0,00		0,00
c) Andere Rückstellungen		14.933.282,38		16.331.078,54
			126.562.270,10	130.406.159,97
8. Barwerte der Verwaltungsvermögen			1.920.000.000,00	1.920.000.000,00
9. Fonds für allgemeine Bankrisiken			256.000,00	256.000,00
10. Eigenkapital				
a) Gezeichnetes Kapital			0,00	0,00
b) Kapitalrücklage			15.738.000,00	15.738.000,00
c) Gewinnrücklagen				
satzungsmäßige Rücklagen		48.341.814,63		43.571.542,58
d) Bilanzgewinn		5.088.669,50		4.770.272,05
			69.168.484,13	64.079.814,63
Summe der Passiva			28.210.924.979,26	27.501.486.730,48
1. Eventualverbindlichkeiten				
Verbindlichkeiten aus Bürgschaften und Gewährleistungsverträgen			21.772.416,09	24.824.063,84
2. Andere Verpflichtungen				
Unwiderrufliche Kreditzusagen			1.805.804.735,28	2.177.546.207,05

Gewinn-und-Verlust-Rechnung der Wirtschafts- und Infrastrukturbank Hessen, Frankfurt am Main, für die Zeit vom 01. Januar bis 31. Dezember 2023

	2023				2022
	Euro	Euro	Euro	Euro	Euro
1. Zinserträge aus					
a) Kredit- und Geldmarktgeschäften		435.404.681,61			340.615.229,71
b) Festverzinslichen Wertpapieren und Schuldbuchforderungen		1.960.989,67			2.133.996,63
			437.365.671,28		342.749.226,34
2. Zinsaufwendungen			344.396.729,13		267.226.959,56
				92.968.942,15	75.522.266,78
3. Laufende Erträge aus Anteilen an verbundenen Unternehmen				600.000,00	600.000,00
4. Provisionserträge			77.380.914,56		67.003.925,91
5. Provisionsaufwendungen			698.155,21		877.422,00
				76.682.759,35	66.126.503,91
6. Sonstige betriebliche Erträge				3.782.593,64	2.509.084,65
7. Allgemeine Verwaltungsaufwendungen					
a) Personalaufwand					
aa) Löhne und Gehälter		44.474.581,19			40.455.077,90
ab) Soziale Abgaben und Aufwendungen für Altersversorgung und für Unterstützung		6.385.063,79			8.891.530,32
darunter:			50.859.644,98		49.346.608,22
für Altersversorgung	599.484,01				(552.949,41)
b) Andere Verwaltungsaufwendungen			60.815.739,51		46.953.132,45
				111.675.384,49	96.299.740,67
8. Abschreibungen und Wertberichtigungen auf immaterielle Anlagewerte und Sachanlagen				105.712,33	94.107,37
9. Sonstige betriebliche Aufwendungen				1.670.490,81	4.327.887,07
10. Abschreibungen und Wertberichtigungen auf Forderungen und bestimmte Wertpapiere sowie Zuführung zu Rückstellungen im Kreditgeschäft				36.151.370,00	20.341.040,00
11. Erträge aus Zuschreibungen zu Forderungen und bestimmten Wertpapieren sowie aus der Auflösung von Rückstellungen im Kreditgeschäft				1.106.960,00	251.230,00
12. Ergebnis der normalen Geschäftstätigkeit				25.538.297,51	23.946.310,23
13. Außerordentliche Erträge			0,00		0,00
14. Außerordentliche Aufwendungen			0,00		0,00
15. Außerordentliches Ergebnis				0,00	0,00
16. Steuern vom Einkommen und vom Ertrag			94.950,00		94.950,00
17. Sonstige Steuern, soweit nicht unter Posten Sonstige betriebliche Aufwendungen ausgewiesen			0,00		0,00
				94.950,00	94.950,00
18. Jahresüberschuss				25.443.347,51	23.851.360,23
19. Ergebnisabführung an die Helaba				20.354.678,01	19.081.088,18
20. Einstellung in Gewinnrücklagen					
in satzungsmäßige Rücklagen			5.088.669,50		4.770.272,05
				5.088.669,50	4.770.272,05
21. Bilanzgewinn				0,00	0,00

KENNZAHLEN 2023

Stand 31. Dezember 2023

Neugeschäft (Bewilligungen)

in Mio. Euro

Geschäftsfelder	2023	2022
bauen & wohnen	387,7	623,8
bilden & beschäftigen	71,9	83,6
gründen & wachsen	616,8	665,8
versorgen & modernisieren	2.038,1	2.636,1
Gesamtsumme	3.114,5	4.009,3

Geschäftsbereiche	2023	2022
Europäische Strukturfonds	117,1	186,1
Infrastruktur	2.034,4	2.630,6
Landwirtschaftsförderung	351,7	386,5
Wirtschaft und Transformation	251,7	210,9
Wohnungs- und Städtebau	359,6	595,2
Gesamtsumme	3.114,5	4.009,3

Förderinstrumente	2023	2022
Beteiligungsgeschäft	29,5	27,5
Bürgschaften	20,0	10,0
Kapitalmarktrefinanzierte Förderkredite	875,7	1.497,4
Sondervermögen	232,8	248,4
Treuhanddarlehen	8,1	15,4
Treuhandzuschüsse	1.948,4	2.210,6
Gesamtsumme	3.114,5	4.009,3

Mitarbeiterinnen und Mitarbeiter

Anzahl

	2023	2022
Männlich	232	220
Weiblich	330	316
Gesamtsumme	562	536

Wichtige Vermögenspositionen

in Mio. Euro

	2023	2022
Bilanzsumme	28.210,9	27.501,5
darunter:		
Forderungen an Kreditinstitute	12.363,9	11.795,0
Forderungen an Kunden	14.363,5	14.391,6
Treuhandvermögen	1.419,4	1.255,1

Fördervolumen

in Mio. Euro

	2023	2022
Kapitalmarktkredite	15.499,8	15.336,7
Sondervermögen HIF	816,2	840,3
Sondervermögen WUZ	2.449,7	2.453,0
Treuhanddarlehen	1.419,4	1.255,1
Verwaltungskredite/Ziel 2 Darlehen	13,2	16,4

Gesamtsumme Bestand Förderkredite

unwiderrufliche Kreditzusagen	1.805,8	2.167,7
-------------------------------	---------	---------

Fördervolumen Kredite

Ausgezahlte Zuschüsse (mit Quartalswerten)	1.853,0	1.752,7
Bürgschaften	137,9	158,3
gehaltene Beteiligungen	8,8	0,4
Eventualverbindlichkeiten	21,8	24,8

Fördervolumen Sonstige

Gesamtsumme Fördervolumen WIBank	24.025,6	24.005,3
---	-----------------	-----------------

KENNZAHLEN 2023

Stand 31. Dezember 2023

Neugeschäft (Zusagen/Bewilligungen)

in Mio. Euro

gründen & wachsen	2023
Zahlungen EGFL	181,7
GuW-Kredite	163,6
Flächenprogramme ELER-GAK	100,6
Beteiligungsgeschäft	29,5
Gewerbliche Regionalförderung	26,9
RegioInnoGrowth	23,5
Investitionsförderung Ländl.Raum (Investive Programme)	22,0
Bürgschaften	20,0
Regionale Entwicklung Ländlicher Raum	16,9
Forschung und Innovation	12,9
Hessen-Mikrodarlehen	6,3
Innovationskredit Hessen	5,1
Innovations- und Beratungsförderung	4,0
Filmförderung/Kreativwirtschaft	3,2
Einzelbetriebliche Förderung EFRE	0,0
Zusätzliches gründen & wachsen	0,6
Gesamtsumme	616,8

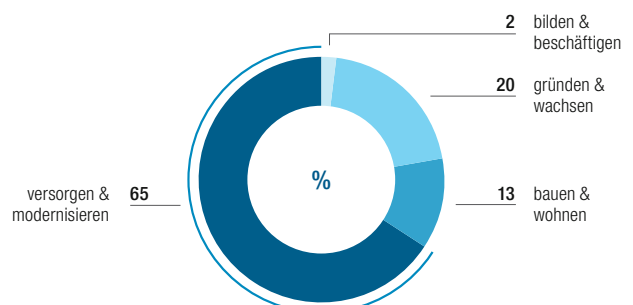
bauen & wohnen	2023
Mietwohnungsbau, Darlehen	107,5
Städtebau, Zuschüsse	144,6
Mietwohnungsbau, Zuschüsse	54,5
Dorfentwicklung (Investive Programme)	27,3
Wohneigentum, Darlehen	48,8
Wohneigentum, Zuschüsse	3,3
Regionalfonds Fluglärmenschutz	1,7
Zusätzliches bauen & wohnen	0,0
Gesamtsumme	387,7

bilden & beschäftigen	2023
Bildung und Qualifizierung	40,1
Soziale Inklusion	31,8
Gesamtsumme	71,9

versorgen & modernisieren	2023
Krankenhausförderung, Zuschüsse	550,0
Kommunalfinanzierung	350,9
Corona-Hilfen Krankenhaus	230,2
Kommunaldarlehen HIF C	192,0
Breitbandförderung, Zuschüsse	133,1
KIP (I+II) Bundesprogramm, Zuschüsse	120,3
Hessenkasse	115,9
Kommunaldarlehen HIF B (inklusive § 13 Darlehen)	94,6
DigitalPakt Schule (Bund/Land/Bund Ko-Finanzierung)	59,7
Krankenhausförderung, Darlehen	46,2
Bankenrefinanzierung für Infrastrukturinvestitionen	46,0
Infrastrukturfinanzierungen direkt	25,0
Kläranlagenverbesserung	24,4
Gewässerentwicklung/Hochwasserschutz	16,4
Supportprogramm und Lehrerendgeräte	12,0
Digitalisierung, Zuschüsse	9,7
Zusätzliches versorgen & modernisieren	11,7
Gesamtsumme	2.038,1

Zusammensetzung Neugeschäft

Angaben in Prozent



WIR MACHEN HESSEN NACHHALTIG STARK

Die WIBank ist die Förderbank des Landes Hessen und Teil der Landesbank Hessen-Thüringen (Helaba). Im Rahmen ihres Fördergeschäftes unterstützt sie die nachhaltige Entwicklung in Hessen. Darüber hinaus orientiert sie sich an den ESG-Zielen (Environmental, Social, Governance) der Helaba und entwickelt ihr eigenes ESG-Profil weiter. So unterstützt die WIBank die Helaba dabei, ihre betriebseigenen CO₂-Emissionen zu reduzieren. Hierzu werden beispielsweise Veranstaltungen nachhaltig ausgerichtet, der Personalaufbau ohne weiteren Flächenaufbau umgesetzt und Publikationen zunehmend digital zur Verfügung gestellt. Zudem setzt sie die regulatorischen sowie konzernweiten Anforderungen im Bereich Sustainable Finance um, wie beispielsweise die EU-Taxonomie. Mit ihren nachhaltigen Förderprogrammen leistet die WIBank einen wichtigen Beitrag zum nachhaltigen Geschäftsvolumen der Helaba, gemessen an dem Beitrag zu den Sustainable Development Goals (SDGs). Dabei liegt der Schwerpunkt des WIBank-Portfolios insbesondere auf Themen der sozialen Infrastruktur und Wohnraumförderung.

Nachhaltige Finanzwirtschaft: verantwortungsvolles Investieren

Die WIBank engagiert sich aktiv für eine nachhaltige Finanzwirtschaft und setzt dabei auf verschiedene Maßnahmen und Kooperationen. Eine wichtige Säule ihres Engagements ist die Beteiligung an verschiedenen Gründerökosystemen, wie beispielsweise der FinTech Community Frankfurt GmbH und dem GreenTech Accelerator Gernsheim (ryon). Durch diese Beteiligungen unterstützt die WIBank innovative Start-ups, die sich mit nachhaltigen Technologien und Geschäftsmodellen beschäftigen. Darüber hinaus ist die WIBank Mitglied des Green and Sustainable Finance Cluster Germany (GSFCG), eines Zusammenschlusses von Akteuren der Finanzbranche, die sich für eine nachhaltige Finanzwirtschaft einsetzen.

Ein weiteres Projekt der WIBank ist safeFBDC, das Ende 2023 abgeschlossen wurde. Durch safeFBDC wird der sichere Austausch von Finanzdaten über eine Datenplattform sowie deren KI-gestützte Analyse ermöglicht. Dies trägt dazu bei, Finanztransaktionen transparenter und sicherer zu gestalten.

Im Rahmen des Arbeitspakets Sustainable Finance hat die WIBank gemeinsam mit der Helaba, der Frankfurt School und anderen Partnern drei Jahre lang die Verfügbarkeit und Qualität von ESG-Daten untersucht, um innovative KI- und ML-Modelle (künstliche Intelligenz und maschinelles Lernen) zu entwickeln und zu testen, mit dem Ziel, ESG-Datenlücken zu schließen.

Geschäftsfelder im Überblick

Die WIBank fördert das Gemeinwohl in Hessen durch die Unterstützung von Umwelt- und Klimaschutzprojekten, energetischen Sanierungen, der sozialen Infrastruktur sowie Start-ups und Gründerökosystemen. Sie bietet eine breite Palette an Fördermöglichkeiten für KMU und Selbstständige zur Unterstützung von Gründungs-, Wachstums- und Investitionsvorhaben sowie im Bereich der Landwirtschaft.

gründen und wachsen

Im Geschäftsfeld „gründen und wachsen“ konzentriert sich die WIBank auf Wirtschafts- und Landwirtschaftsförderung in Hessen.

Um hessische Unternehmen beispielsweise bei der Prozessentwicklung zu unterstützen, wurde das Programm „Förderung von Forschungs- und Entwicklungsvorhaben von Technologien für eine effiziente Kreislaufwirtschaft“ ins Leben



gerufen. Die Kampagne des Handelsverbands Hessen e. V. zur Förderung von Nachhaltigkeit bei kleinen und mittleren Unternehmen (KMUs) wird durch das Förderprogramm „Projekte zur Steigerung der Gründungsbe-reitschaft“ unterstützt. Ziel ist es, KMUs für ein nachhaltigeres Produktsortiment und mehr Kreislaufwirtschaft zu sensibilisieren und somit einen Beitrag zur nachhaltigen Entwicklung zu

leisten. Ein weiteres gefördertes Projekt, unterstützt durch Programme des Europäischen Fonds für Regionale Entwicklung (EFRE), ist das „Hochtemperatur-ORC zur KWK-Nutzung industrieller Abwärme“ des Furnierwerks Laubach. Ziel ist die Nutzung von Überschusswärme zur Strom- und Heizwärmeerzeugung. Ein weiteres Beispiel aus diesem Geschäftsfeld ist die „MentalStark GmbH“, die mit Fördermitteln aus Distr@I eine Onlineplattform für psychologische Beratung in der Frauenheilkunde mit digitalen Interventionen und Telemedizin entwickelte. Ebenso erhielt der „Kollektivwarenhandel Marburg eG“ Unterstützung durch die WIBank, um einen Bio-Lebensmittelladen zu eröffnen, der ökologische, fair gehandelte und möglichst regionale Produkte anbietet.

Ende 2023 wurde über die bmh Beteiligungs-Managementgesellschaft Hessen mbh, Tochtergesellschaft der WIBank, ein neuer Beteiligungsfonds aufgesetzt. Die Gründung der TFH IV Technologiefonds Hessen GmbH & Co. KG erfolgte, um in innovative und technologieorientierte Unternehmen mit nachhaltigem Geschäftsmodell zu investieren.

bauen und wohnen

Im Bereich **„bauen und wohnen“** fördert die WIBank den Bau und Umbau von Mietwohnungen, Energiespar- und Modernisierungsmaßnahmen sowie die Bildung von Wohneigentum. Verschiedene Förderprogramme unterstützen zudem Klimaschutzmaßnahmen. So fördert das neue Photovoltaik-Programm Eigenheimbesitzer beim Kauf und der Installation von PV-Anlagen bis zu 20 kW Leistung, Batteriespeichern und erforderlicher Steuer- und Regeltechnik.



Im Rahmen der nachhaltigen Stadtentwicklung können Kommunen finanzielle Unterstützung für nachhaltigen Städtebau erhalten, z. B. für die Verschattung von Gebäuden, energetische Verbesserungen von Kläranlagen und die

Bereitstellung von E-Fahrrädern für Mitarbeiter. Weitere Maßnahmen sind das Anbringen von Photovoltaikanlagen, Trinkbrunnen, das Pflanzen von Bäumen und die Entsiegelung von Plätzen.

versorgen und modernisieren

Im Bereich **„versorgen und modernisieren“** unterstützt die WIBank hessische Kommunen, kommunalnahe Einrichtungen und andere Daseinsvorsorge-Institutionen mit Bundes-, Landes- und EU-Programmen sowie eigenen zinsgünstigen Finanzierungsmitteln. Ein Beispiel für nachhaltige Infrastruktur ist der Neubau des varisano Klinikums Frankfurt Höchst. Dieses wurde als weltweit erstes Passivhaus-Krankenhaus errichtet und bietet Platz für fast 700 Betten.



Die Helaba beteiligt sich an der Finanzierung von 13 modernen Elektrotriebzügen der Hessischen Landesbahn (HLB) mit einem Gesamtvolumen von 46 Millionen Euro inkl. der zinsvergünstigten Refinanzierungsmittel der WIBank. Diese Züge, die ab Ende 2025 das Main-Lahn-Sieg-Netz befahren, werden komplett modernisiert und an die aktuellen Bedürfnisse der Fahrgäste angepasst.

Ein weiteres Beispiel für Programme, von denen Gemeinden profitieren können, ist die HESSENKASSE. Auch hier ist die Förderung nachhaltiger Investitionen möglich. Durch dieses Programm wurde die Anschaffung einer Photovoltaikanlage für das Rathaus in Baunatal unterstützt.

bilden und beschäftigen

Im Bereich **„bilden und beschäftigen“** bündelt die WIBank die Ziele der europäischen und hessischen Arbeitsmarktpolitik, indem sie Maßnahmen zur Aus- und Weiterbildung, Wiedereingliederung in das Berufsleben sowie zur Reduzierung von Langzeit- und Jugendarbeitslosigkeit unterstützt. Diese Maßnahmen werden hauptsächlich durch den Europäischen Sozialfonds (ESF+) und Landesmittel finanziert.



Ein Beispielprojekt für die Finanzierung durch Mittel aus dem ESF+ und des Landes Hessen ist das „Lerncafé“ von FRESKO e. V. in Wiesbaden. Dort haben Erwachsene mit geringen Literalitätskompetenzen die Möglichkeit, in angenehmer Atmosphäre Lesen, Schreiben und Rechnen zu erlernen und zu üben.

Das Projekt „I AM MINT – mit Azubi-Mentoren zum MINT-Beruf“ von SCHULEWIRTSCHAFT Hessen im Bildungswerk der Hessischen Wirtschaft soll junge Menschen für eine berufliche Ausbildung in MINT-Berufen gewinnen. Ermöglicht wurde dies auch mit Mitteln aus dem ESF+.

Gesellschaftliches Engagement: Verantwortung übernehmen

Die WIBank ist Teil des Social-Volunteering-Programms der Helaba. Mitarbeitende engagieren sich während ihrer Arbeitszeit ehrenamtlich. Im Jahr 2023 organisierte die WIBank im Rahmen des Programms zwei Social Days. Beim ersten Event arbeiteten Mitarbeitende gemeinsam mit Jugendlichen des Vereins JOBLINGE in Frankfurt an verschiedenen Fragestellungen und Aufgaben, die sich auf das Tätigkeitsfeld und das Selbstverständnis des Vereins bezogen. Der zweite Social Day führte die Mitarbeitenden in eine Waldfläche nahe Rosbach v.d.H., wo sie in Kooperation mit Trinkwasserwald e. V. 2.000 Eichen pflanzten, die langfristig etwa 400.000 Liter Trinkwasser erzeugen sollen.

Im Bereich Sponsoring unterstützt die WIBank unter anderem die Teilnahme von Junior-Ingenieuren an der World Robot Olympiad in Panama und die Preisträgerinnen und Preisträger von „Jugend forscht“ bei der Präsentation ihrer Projekte in Brüssel. Seit 2009 vergibt die WIBank den Robert-Gernhardt-Preis an Literaturschaffende. Zusätzlich sponsert sie den Masterstudiengang Bigband der Hochschule für Musik und Darstellende Kunst Frankfurt am Main.

In Zusammenarbeit mit dem Land und der KfW unterstützt die WIBank die Einrichtung von TUMO-Lernzentren zur digitalen Bildung, deren erstes Zentrum 2025 in Frankfurt eröffnet werden soll. Diese Zentren sollen die digitalen Kompetenzen der Jugendlichen außerhalb der Schule verbessern.



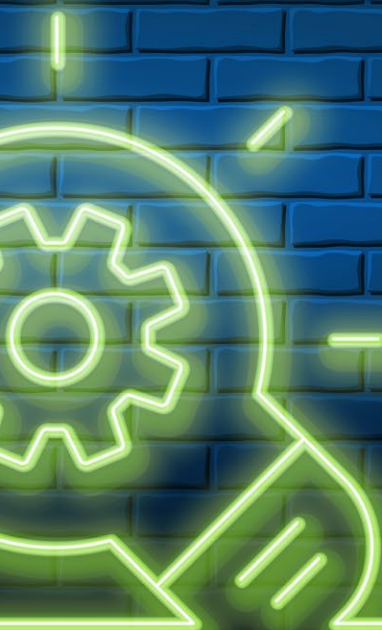
GRÜNDEN &

WACHSEN

282,3 Mio.

Euro kamen aus dem Flächenprogramm
ELER-GAK und aus Direktzahlungen vom EGFL.

Wir machen Tempo bei der Transformation, setzen uns für innovative Ideen ein und bringen Netzwerke zum Wachsen.



163,6 Mio.

Euro zur Gründungs- und Wachstumsfinanzierung zugesagt.

29,5 Mio.

Euro wurden für 63 Beteiligungen vergeben.

3,5 Mio.

Euro bewilligt für Hessen-Mikrodarlehen.

GRÜNDEN & WACHSEN

Im Geschäftsfeld **gründen & wachsen** finden sich die Aktivitäten der WIBank in den Bereichen der Wirtschafts- und der Landwirtschaftsförderung wieder. Zum einen unterstützt eine Vielzahl an Programmen kleine und mittlere Unternehmen sowie Selbstständige bei Gründungs-, Wachstums- und Investitionsvorhaben. Ebenso wird der Auf- und Ausbau wirtschaftsnaher Infrastrukturen zur Ansiedlung von Unternehmen und zur Entwicklung ländlicher Räume gefördert. Zum anderen werden in diesem Geschäftsfeld Programme zur Förderung der hessischen Landwirtschaft umgesetzt.

Wirtschaftsförderung

Mit rund 616,8 Mio. Euro stabilisierte sich das Neugeschäftsvolumen in diesem Geschäftsfeld wieder auf Vor-Corona-Niveau (2022: 665,8 Mio. Euro). Auch 2023 war das Darlehens- und Bürgschaftsgeschäft weiterhin geprägt von der Bearbeitung der bewilligten Corona-Hilfsprogramme. Die starken Preissteigerungen für Energie und Rohstoffe und das daraus resultierende Inflationsgeschehen inklusive Zinsanstieg führten zu einer hohen Nachfrage nach zinsverbilligten Darlehensprodukten der WIBank.

Das Bewilligungsvolumen des klassischen Existenzgründungsdarlehens **Hessen-Mikrodarlehen** ist im Vergleich zum bereits hohen Vorjahresniveau nochmals deutlich angestiegen, und zwar um mehr als 20 Prozent auf rund 3,5 Mio. Euro mit 118 Zusagen. Dies stellt einen Rekordwert des im Jahr 2013 aufgelegten Programms dar. Zurückzuführen ist die hohe Nachfrage auf die sehr attraktiven Zinssätze im Marktvergleich.

92 Zusagen mit einem Volumen von 2,8 Mio. Euro wurden Unternehmen im Rahmen des Kriseninterventionsprogramms **„Energie-Mikrodarlehen Hessen“** ausgesprochen. Dieses 2023 beendete Programm half Klein- und Kleinstunternehmen, akute, durch den Ukrainekrieg hervorgerufene Kostensteigerungen im Energiebereich abzufedern.

Die bereits in den Vorjahren zu verzeichnende Nachfragesteigerung nach dem Produkt **„Gründungs- und Wachstumsfinanzierung Hessen (GuW)“** setzte sich im Jahr 2023, trotz des stetig gestiegenen Zinsniveaus, fort. Das Gesamtbewilligungsvolumen stieg mit 741 Zusagen auf 163,6 Mio. Euro (2022: 156 Mio. Euro). Zurückzuführen ist dies auf die im Marktvergleich attraktiven Zinskonditionen sowie eine zusätzliche Zinsverbilligung, gestaffelt nach Region und Alter des Unternehmens.

„Unsere Kernaufgabe ist es, die hessische Wirtschaft in ihrer Transformation zu unterstützen. Weder ein fehlendes Netzwerk noch Kapitalmangel sollen die Gründung von Unternehmen oder die Umsetzung innovativer Ideen hemmen. Die Aufstockung des auf Start-ups und mittelständische Unternehmen ausgerichteten Beteiligungsfonds Hessen-Kapital I um 51 Mio. Euro aus dem Bundesprogramm ‚RegioInnoGrowth‘ sowie unser Engagement bei Initiativen wie dem TechQuartier oder dem GreenTech Accelerator ryon sind gute Beispiele für unser kontinuierliches Engagement.“

Dr. Michael Reckhard,
Mitglied der WIBank-Geschäftsleitung

Landwirtschaftsförderung

Auch die **hessische Landwirtschaft** wird von der WIBank unterstützt. Ihr kamen 2023 im Rahmen der Flächenprogramme ELER-GAK und der Direktzahlungen aus dem Europäischen Garantiefonds für die Landwirtschaft (EGFL) 282,2 Mio. Euro zugute (2022: 314,1 Mio. Euro). Die vorläufigen Rückgänge sind auf neue EU-Vorschriften zurückzuführen, nach denen ein Teil der Zahlungen erst ab dem ersten Quartal 2024 erfolgen wird.

Beteiligungsgesellschaften

Die **Beteiligungs-Managementgesellschaft Hessen mbH bmbH** ist über die WIBank in die Wirtschaftsförderung des Landes Hessen integriert und unterstützt über verschiedene Beteiligungsfonds den hessischen Mittelstand sowie Start-ups mit Eigenkapital bzw. eigenkapitalähnlichen Mitteln. Das Geschäft entwickelte sich 2023 erneut gut. Insgesamt wurden 63 Beteiligungen zugesagt (2022: 76) – inklusive des Mikromezzanin-Programms des Bundes –, wobei sich das bewilligte Gesamtvolumen signifikant auf einen Rekordwert von insgesamt 29,5 Mio. Euro (Vorjahr: 27,5 Mio. Euro) erhöhte. Davon sind 49 Beteiligungen an Start-ups der frühen Entwicklungsphase zuzurechnen.

Wirtschaftsförderung

Bewilligungen, Auszahlungen, Anträge

	Beteiligungsgeschäft		GuW Hessen (ERP)		Hessen-Kapital I – RegioInnoGrowth	
	Bewilligungen Beteiligungen in Euro	Anzahl Anträge	Bewilligungen Darlehen in Euro	Anzahl Anträge	Bewilligungen Darlehen in Euro	Anzahl Anträge
Bergstraße			5.349.200	37		
Darmstadt, Stadt			6.332.870	33		
Darmstadt-Dieburg			3.360.746	21		
Frankfurt am Main, Stadt			17.043.630	87		
Fulda			7.144.300	39		
Gießen			6.800.500	28		
Groß-Gerau			6.740.000	31		
Hersfeld-Rotenburg			2.137.000	15		
Hochtaunuskreis			7.929.950	26		
Kassel			6.764.000	27		
Kassel, Stadt			9.698.350	36		
Lahn-Dill-Kreis			6.320.000	24		
Limburg-Weilburg			6.723.030	29		
Main-Kinzig-Kreis			11.927.300	38		
Main-Taunus-Kreis			4.411.584	24		
Marburg-Biedenkopf			5.058.100	18		
Odenwaldkreis			4.678.500	29		
Offenbach			4.273.000	15		
Offenbach am Main, Stadt			3.167.600	11		
Rheingau-Taunus-Kreis			3.389.815	20		
Schwalm-Eder-Kreis			5.094.700	30		
Vogelsbergkreis			6.163.250	20		
Waldeck-Frankenberg			4.023.000	14		
Werra-Meißner-Kreis			2.555.000	14		
Wetteraukreis			8.654.700	36		
Wiesbaden, Landeshauptstadt			7.851.185	39	23.500.000	1
Hessenweit*	29.471.167	1				
Gesamtsumme	29.471.167	1	163.591.309	741	23.500.000	1
Davon Regierungsbezirk Darmstadt			95.110.079	447	23.500.000	1
Davon Regierungsbezirk Gießen			31.064.880	119		
Davon Regierungsbezirk Kassel			37.416.350	175		
Davon hessenweit*	29.471.167	1				

* Die Zahlen beziehen sich auf mehrere Landkreise bzw. hessenweite Maßnahmen.

Wirtschaftsförderung

Bewilligungen, Auszahlungen, Anträge

	Hessen-Mikrodarlehen		Innovationskredit 2023		Kapital für Kleinunternehmen	
	Bewilligungen Darlehen in Euro	Anzahl Anträge	Bewilligungen Darlehen in Euro	Anzahl Anträge	Bewilligungen Darlehen in Euro	Anzahl Anträge
Bergstraße	386.768	12				
Darmstadt, Stadt	150.000	7				
Darmstadt-Dieburg	231.544	6	550.000	1		
Frankfurt am Main, Stadt	605.794	19	3.994.000	2	100.000	1
Fulda	116.000	4				
Gießen	152.605	5				
Groß-Gerau	278.187	9				
Hersfeld-Rotenburg	72.400	2				
Hochtaunuskreis	336.604	11				
Kassel	182.500	5			150.000	1
Kassel, Stadt	189.096	7	300.000	1		
Lahn-Dill-Kreis	192.775	9				
Limburg-Weilburg	105.000	3				
Main-Kinzig-Kreis	416.747	15				
Main-Taunus-Kreis	159.454	5				
Marburg-Biedenkopf	243.301	8				
Odenwaldkreis	119.685	4				
Offenbach	272.910	9	300.000	1		
Offenbach am Main, Stadt	106.250	5				
Rheingau-Taunus-Kreis	55.000	2				
Schwalm-Eder-Kreis	265.000	8				
Vogelsbergkreis	319.100	10				
Waldeck-Frankenberg	420.401	14			150.000	1
Werra-Meißner-Kreis	270.000	7				
Wetteraukreis	292.628	10			100.000	1
Wiesbaden, Landeshauptstadt	292.498	12				
Hessenweit*	100.000	2				
Gesamtsumme	6.332.246	210	5.144.000	5	500.000	4
Davon Regierungsbezirk Darmstadt	3.704.068	126	4.844.000	4	200.000	2
Davon Regierungsbezirk Gießen	1.012.781	35				
Davon Regierungsbezirk Kassel	1.515.397	47	300.000	1	300.000	2
Davon hessenweit*	100.000	2				

* Die Zahlen beziehen sich auf mehrere Landkreise bzw. hessenweite Maßnahmen.

Wirtschaftsförderung

Bewilligungen, Auszahlungen, Anträge

	Landesbürgschaft		Sonderprogramm Gaststätten	
	Bewilligungen Bürgschaft in Euro	Anzahl Anträge	Auszahlungen Zuschuss in Euro	Anzahl Anträge
Bergstraße			246.330	7
Darmstadt, Stadt				
Darmstadt-Dieburg			53.221	4
Frankfurt am Main, Stadt				
Fulda			547.330	13
Gießen				
Groß-Gerau				
Hersfeld-Rotenburg			290.235	8
Hochtaunuskreis			104.750	2
Kassel			230.076	9
Kassel, Stadt	20.000.000	1		
Lahn-Dill-Kreis			41.997	2
Limburg-Weilburg			23.791	2
Main-Kinzig-Kreis			66.786	5
Main-Taunus-Kreis				
Marburg-Biedenkopf			24.043	1
Odenwaldkreis			50.185	2
Offenbach				
Offenbach am Main, Stadt				
Rheingau-Taunus-Kreis			143.574	5
Schwalm-Eder-Kreis			219.094	8
Vogelsbergkreis			205.973	7
Waldeck-Frankenberg			245.512	11
Werra-Meißner-Kreis			80.698	7
Wetteraukreis			41.907	3
Wiesbaden, Landeshauptstadt				
Hessenweit*				
Gesamtsumme	20.000.000	1	2.615.502	96
Davon Regierungsbezirk Darmstadt			706.753	28
Davon Regierungsbezirk Gießen			295.804	12
Davon Regierungsbezirk Kassel	20.000.000	1	1.612.945	56
Davon hessenweit*				

* Die Zahlen beziehen sich auf mehrere Landkreise bzw. hessenweite Maßnahmen.

Wirtschaftsförderung

Bewilligungen, Auszahlungen, Anträge

Gesamtsumme

	Auszahlungen Zuschuss in Euro	Bewilligungen Beteiligungen in Euro	Bewilligungen Bürgschaft in Euro	Bewilligungen Darlehen in Euro	Anträge Anzahl
Bergstraße	246.330			5.735.968	56
Darmstadt, Stadt				6.482.870	40
Darmstadt-Dieburg	53.221			4.142.290	32
Frankfurt am Main, Stadt				21.743.423	109
Fulda	547.330			7.260.300	56
Gießen				6.953.105	33
Groß-Gerau				7.018.187	40
Hersfeld-Rotenburg	290.235			2.209.400	25
Hochtaunuskreis	104.750			8.266.554	39
Kassel	230.076			7.096.500	42
Kassel, Stadt			20.000.000	10.187.446	45
Lahn-Dill-Kreis	41.997			6.512.775	35
Limburg-Weilburg	23.791			6.828.030	34
Main-Kinzig-Kreis	66.786			12.344.047	58
Main-Taunus-Kreis				4.571.038	29
Marburg-Biedenkopf	24.043			5.301.401	27
Odenwaldkreis	50.185			4.798.185	35
Offenbach				4.845.910	25
Offenbach am Main, Stadt				3.273.850	16
Rheingau-Taunus-Kreis	143.574			3.444.815	27
Schwalm-Eder-Kreis	219.094			5.359.700	46
Vogelsbergkreis	205.973			6.482.350	37
Waldeck-Frankenberg	245.512			4.593.401	40
Werra-Meißner-Kreis	80.698			2.825.000	28
Wetteraukreis	41.907			9.047.328	50
Wiesbaden, Landeshauptstadt				31.643.683	52
Hessenweit*		29.471.167		100.000	3
Gesamtsumme	2.615.502	29.471.167	20.000.000	199.067.556	1.059
Davon Regierungsbezirk Darmstadt	706.753			127.358.147	608
Davon Regierungsbezirk Gießen	295.804			32.077.661	166
Davon Regierungsbezirk Kassel	1.612.945		20.000.000	39.531.747	282
Davon hessenweit*		29.471.167		100.000	3

* Die Zahlen beziehen sich auf mehrere Landkreise bzw. hessenweite Maßnahmen.

Filmförderung/Kreativwirtschaft

Bewilligungen, Anträge

	Hessen serious Game		Hessen-Film II	
	Bewilligungen Zuschuss in Euro	Anzahl Anträge	Bewilligungen Darlehen in Euro	Anzahl Anträge
Bergstraße				
Darmstadt, Stadt				
Darmstadt-Dieburg	18.000		550.000	1
Frankfurt am Main, Stadt	74.997	2	1.000.000	1
Fulda	100.000	2		
Gießen				
Groß-Gerau				
Hersfeld-Rotenburg				
Hochtaunuskreis				
Kassel				
Kassel, Stadt	32.798	1		
Lahn-Dill-Kreis				
Limburg-Weilburg				
Main-Kinzig-Kreis				
Main-Taunus-Kreis	37.752	1		
Marburg-Biedenkopf				
Odenwaldkreis				
Offenbach				
Offenbach am Main, Stadt				
Rheingau-Taunus-Kreis				
Schwalm-Eder-Kreis				
Vogelsbergkreis				
Waldeck-Frankenberg				
Werra-Meißner-Kreis				
Wetteraukreis				
Wiesbaden, Landeshauptstadt				
Hessenweit*			1.384.000	5
Gesamtsumme	263.547	7	2.934.000	7
Davon Regierungsbezirk Darmstadt	130.749	4	1.550.000	2
Davon Regierungsbezirk Gießen				
Davon Regierungsbezirk Kassel	132.798	3		
Davon hessenweit*			1.384.000	5

* Die Zahlen beziehen sich auf mehrere Landkreise bzw. hessenweite Maßnahmen.

Filmförderung/Kreativwirtschaft

Bewilligungen, Anträge

Gesamtsumme

	Bewilligungen Zuschuss in Euro	Bewilligungen Darlehen in Euro	Anzahl Anträge
Bergstraße			
Darmstadt, Stadt			
Darmstadt-Dieburg	18.000	550.000	2
Frankfurt am Main, Stadt	74.997	1.000.000	3
Fulda	100.000		2
Gießen			
Groß-Gerau			
Hersfeld-Rotenburg			
Hochtaunuskreis			
Kassel			
Kassel, Stadt	32.798		1
Lahn-Dill-Kreis			
Limburg-Weilburg			
Main-Kinzig-Kreis			
Main-Taunus-Kreis	37.752		1
Marburg-Biedenkopf			
Odenwaldkreis			
Offenbach			
Offenbach am Main, Stadt			
Rheingau-Taunus-Kreis			
Schwalm-Eder-Kreis			
Vogelsbergkreis			
Waldeck-Frankenberg			
Werra-Meißner-Kreis			
Wetteraukreis			
Wiesbaden, Landeshauptstadt			
Hessenweit*		1.384.000	5
Gesamtsumme	263.547	2.934.000	14
Davon Regierungsbezirk Darmstadt	130.749	1.550.000	6
Davon Regierungsbezirk Gießen			
Davon Regierungsbezirk Kassel	132.798		3
Davon hessenweit*		1.384.000	5

* Die Zahlen beziehen sich auf mehrere Landkreise bzw. hessenweite Maßnahmen.

Forschung und Innovation

Bewilligungen, Anträge

	Auf- u. Ausbau Forschungsinfrastruktur an Hochschulen REACT-EU		Digitale Innovations- und Technologieförderung		Einrichtung und Betrieb Anwendungszentren und Innovationscluster	
	Bewilligungen Zuschuss in Euro	Anzahl Anträge	Bewilligungen Zuschuss in Euro	Anzahl Anträge	Bewilligungen Zuschuss in Euro	Anzahl Anträge
Bergstraße			100.000	1		
Darmstadt, Stadt	345.109	3	2.595.136	9		
Darmstadt-Dieburg			575.715	2		
Frankfurt am Main, Stadt			1.135.207	7		
Fulda	23.408	1				
Gießen	368.654	1			312.626	1
Groß-Gerau						
Hersfeld-Rotenburg						
Hochtaunuskreis						
Kassel			812.769	2		
Kassel, Stadt			1.207.384	5		
Lahn-Dill-Kreis						
Limburg-Weilburg						
Main-Kinzig-Kreis						
Main-Taunus-Kreis			11.124	1		
Marburg-Biedenkopf	46.758	1				
Odenwaldkreis						
Offenbach			160.000	1		
Offenbach am Main, Stadt						
Rheingau-Taunus-Kreis	47.800	1	100.000	1		
Schwalm-Eder-Kreis			156.139	1		
Vogelsbergkreis			498.820	1		
Waldeck-Frankenberg						
Werra-Meißner-Kreis						
Wetteraukreis			1.369.749	2		
Wiesbaden, Landeshauptstadt			511.626	2		
Gesamtsumme	831.729	7	9.233.669	35	312.626	1
Davon Regierungsbezirk Darmstadt	392.909	4	6.558.557	26		
Davon Regierungsbezirk Gießen	415.412	2	498.820	1	312.626	1
Davon Regierungsbezirk Kassel	23.408	1	2.176.292	8		

Forschung und Innovation

Bewilligungen, Anträge

	F- & E-Vorhaben für eine effiziente Kreislaufwirtschaft		Gesamtsumme	
	Bewilligungen Zuschuss in Euro	Anzahl Anträge	Bewilligungen Zuschuss in Euro	Anzahl Anträge
Bergstraße			100.000	1
Darmstadt, Stadt	66.825	1	3.007.070	13
Darmstadt-Dieburg			575.715	2
Frankfurt am Main, Stadt	2.475.650	3	3.610.857	10
Fulda			23.408	1
Gießen			681.280	2
Groß-Gerau				
Hersfeld-Rotenburg				
Hochtaunuskreis				
Kassel			812.769	2
Kassel, Stadt			1.207.384	5
Lahn-Dill-Kreis				
Limburg-Weilburg				
Main-Kinzig-Kreis				
Main-Taunus-Kreis			11.124	1
Marburg-Biedenkopf			46.758	1
Odenwaldkreis				
Offenbach			160.000	1
Offenbach am Main, Stadt				
Rheingau-Taunus-Kreis			147.800	2
Schwalm-Eder-Kreis			156.139	1
Vogelsbergkreis			498.820	1
Waldeck-Frankenberg				
Werra-Meißner-Kreis				
Wetteraukreis			1.369.749	2
Wiesbaden, Landeshauptstadt			511.626	2
Gesamtsumme	2.542.475	4	12.920.499	47
Davon Regierungsbezirk Darmstadt	2.542.475	4	9.493.941	34
Davon Regierungsbezirk Gießen			1.226.858	4
Davon Regierungsbezirk Kassel			2.199.700	9

Beratungsförderung

Bewilligungen, Anträge

	Betriebsberatung		Maßnahmen zur Steigerung der Gründungsbereitschaft		Gesamtsumme	
	Bewilligungen Zuschuss in Euro	Anzahl Anträge	Bewilligungen Zuschuss in Euro	Anzahl Anträge	Bewilligungen Zuschuss in Euro	Anzahl Anträge
Bergstraße						
Darmstadt, Stadt						
Darmstadt-Dieburg						
Frankfurt am Main, Stadt	170.062	2	783.082	4	953.144	6
Fulda						
Gießen						
Groß-Gerau	1.325.256	3	1.281.996	2	2.607.252	5
Hersfeld-Rotenburg						
Hochtaunuskreis						
Kassel						
Kassel, Stadt	93.450	1			93.450	1
Lahn-Dill-Kreis						
Limburg-Weilburg						
Main-Kinzig-Kreis						
Main-Taunus-Kreis						
Marburg-Biedenkopf						
Odenwaldkreis						
Offenbach						
Offenbach am Main, Stadt						
Rheingau-Taunus-Kreis						
Schwalm-Eder-Kreis						
Vogelsbergkreis						
Waldeck-Frankenberg						
Werra-Meißner-Kreis						
Wetteraukreis						
Wiesbaden, Landeshauptstadt	80.850	1	23.773	1	104.623	2
Hessenweit*			264.646	2	264.646	2
Gesamtsumme	1.669.618	7	2.353.497	9	4.023.115	16
Davon Regierungsbezirk Darmstadt	1.576.168	6	2.088.850	7	3.665.018	13
Davon Regierungsbezirk Gießen						
Davon Regierungsbezirk Kassel	93.450	1			93.450	1
Davon hessenweit*			264.646	2	264.646	2

* Die Zahlen beziehen sich auf mehrere Landkreise bzw. hessenweite Maßnahmen.

Gewerbliche Regionalförderung & Einzelbetriebliche Förderung EFRE

Bewilligungen, Anträge

	Betriebliche KMU-Investitionen		Cluster und Kooperationsnetzwerke		Erschließung von Gewerbeflächen	
	Bewilligungen Zuschuss in Euro	Anzahl Anträge	Bewilligungen Zuschuss in Euro	Anzahl Anträge	Bewilligungen Zuschuss in Euro	Anzahl Anträge
Bergstraße					858.000	1
Darmstadt, Stadt						
Darmstadt-Dieburg						
Frankfurt am Main, Stadt			90.000	1		
Fulda			338.180	1		
Gießen			323.549	4		
Groß-Gerau			9.075	1		
Hersfeld-Rotenburg						
Hochtaunuskreis						
Kassel						
Kassel, Stadt			91.125	1		
Lahn-Dill-Kreis						
Limburg-Weilburg						
Main-Kinzig-Kreis						
Main-Taunus-Kreis						
Marburg-Biedenkopf					220.000	1
Odenwaldkreis						
Offenbach						
Offenbach am Main, Stadt						
Rheingau-Taunus-Kreis						
Schwalm-Eder-Kreis						
Vogelsbergkreis	1.849.600	5				
Waldeck-Frankenberg	1.682.200	5				
Werra-Meißner-Kreis	8.395.794	7				
Wetteraukreis						
Wiesbaden, Landeshauptstadt			215.239	2		
Hessenweit*						
Gesamtsumme	11.927.594	17	1.067.169	10	1.078.000	2
Davon Regierungsbezirk Darmstadt			314.314	4	858.000	1
Davon Regierungsbezirk Gießen	1.849.600	5	323.549	4	220.000	1
Davon Regierungsbezirk Kassel	10.077.994	12	429.305	2		
Davon hessenweit*						

* Die Zahlen beziehen sich auf mehrere Landkreise bzw. hessenweite Maßnahmen.

Gewerbliche Regionalförderung & Einzelbetriebliche Förderung EFRE

Bewilligungen, Anträge

	Gründerzentren		Regionalmanagement und Regionalbudget		Tourismusförderung – Gutachten, Konzepte	
	Bewilligungen Zuschuss in Euro	Anzahl Anträge	Bewilligungen Zuschuss in Euro	Anzahl Anträge	Bewilligungen Zuschuss in Euro	Anzahl Anträge
Bergstraße						
Darmstadt, Stadt	500.000	1				
Darmstadt-Dieburg						
Frankfurt am Main, Stadt					128.000	2
Fulda						
Gießen			156.000	1		
Groß-Gerau						
Hersfeld-Rotenburg						
Hochtaunuskreis					125.000	1
Kassel						
Kassel, Stadt			906.000	2	124.775	1
Lahn-Dill-Kreis					76.039	1
Limburg-Weilburg						
Main-Kinzig-Kreis					130.000	2
Main-Taunus-Kreis					3.000	1
Marburg-Biedenkopf						
Odenwaldkreis					125.000	1
Offenbach						
Offenbach am Main, Stadt						
Rheingau-Taunus-Kreis					125.000	1
Schwalm-Eder-Kreis						
Vogelsbergkreis					125.000	1
Waldeck-Frankenberg						
Werra-Meißner-Kreis						
Wetteraukreis						
Wiesbaden, Landeshauptstadt					5.019.400	10
Hessenweit*					334.009	4
Gesamtsumme	500.000	1	1.062.000	3	6.315.223	25
Davon Regierungsbezirk Darmstadt	500.000	1			5.655.400	18
Davon Regierungsbezirk Gießen			156.000	1	201.039	2
Davon Regierungsbezirk Kassel			906.000	2	124.775	1
Davon hessenweit*					334.009	4

* Die Zahlen beziehen sich auf mehrere Landkreise bzw. hessenweite Maßnahmen.

Gewerbliche Regionalförderung & Einzelbetriebliche Förderung EFRE

Bewilligungen, Anträge

	Tourismusförderung – öffentliche Tourismuseinrichtungen		Gesamtsumme	
	Bewilligungen Zuschuss in Euro	Anzahl Anträge	Bewilligungen Zuschuss in Euro	Anzahl Anträge
Bergstraße			858.000	1
Darmstadt, Stadt			500.000	1
Darmstadt-Dieburg				
Frankfurt am Main, Stadt			218.000	3
Fulda			338.180	1
Gießen			479.549	5
Groß-Gerau			9.075	1
Hersfeld-Rotenburg				
Hochtaunuskreis			125.000	1
Kassel	375.595	1	375.595	1
Kassel, Stadt			1.121.900	4
Lahn-Dill-Kreis			76.039	1
Limburg-Weilburg				
Main-Kinzig-Kreis			130.000	2
Main-Taunus-Kreis			3.000	1
Marburg-Biedenkopf	54.900	1	274.900	2
Odenwaldkreis			125.000	1
Offenbach				
Offenbach am Main, Stadt				
Rheingau-Taunus-Kreis			125.000	1
Schwalm-Eder-Kreis	41.612	1	41.612	1
Vogelsbergkreis			1.974.600	6
Waldeck-Frankenberg	4.502.000	2	6.184.200	7
Werra-Meißner-Kreis			8.395.794	7
Wetteraukreis				
Wiesbaden, Landeshauptstadt			5.234.640	12
Hessenweit*			334.009	4
Gesamtsumme	4.974.107	5	26.924.093	63
Davon Regierungsbezirk Darmstadt			7.327.714	24
Davon Regierungsbezirk Gießen	54.900	1	2.805.088	14
Davon Regierungsbezirk Kassel	4.919.207	4	16.457.281	21
Davon hessenweit*			334.009	4

* Die Zahlen beziehen sich auf mehrere Landkreise bzw. hessenweite Maßnahmen.

Regionalentwicklung Ländlicher Raum

Bewilligungen, Anträge

	IK Ländliche Regionalentwicklung		Ländliche Regionalentwicklung	
	Bewilligungen Zuschuss in Euro	Anzahl Anträge	Bewilligungen Zuschuss in Euro	Anzahl Anträge
Bergstraße			243.838	5
Darmstadt, Stadt			128.569	1
Darmstadt-Dieburg	27.147	1	414.754	6
Frankfurt am Main, Stadt				
Fulda	24.003	1	879.302	25
Gießen			349.013	15
Groß-Gerau				
Hersfeld-Rotenburg	11.155	1	896.565	20
Hochtaunuskreis			69.883	2
Kassel	235.722	3	829.863	20
Kassel, Stadt			40.647	1
Lahn-Dill-Kreis			334.039	14
Limburg-Weilburg			531.482	9
Main-Kinzig-Kreis	43.276	4	271.735	11
Main-Taunus-Kreis				
Marburg-Biedenkopf	26.226	2	851.982	23
Odenwaldkreis	30.000	1	416.953	8
Offenbach				
Offenbach am Main, Stadt				
Rheingau-Taunus-Kreis			757.801	16
Schwalm-Eder-Kreis			1.221.513	44
Vogelsbergkreis	22.500	1	737.543	22
Waldeck-Frankenberg	401.154	4	859.653	31
Werra-Meißner-Kreis			773.145	22
Wetteraukreis			420.749	9
Wiesbaden, Landeshauptstadt				
Hessenweit*			16.303	2
Gesamtsumme	821.183	18	11.045.332	306
Davon Regierungsbezirk Darmstadt	100.423	6	2.724.282	58
Davon Regierungsbezirk Gießen	48.726	3	2.804.059	83
Davon Regierungsbezirk Kassel	672.034	9	5.500.688	163
Davon hessenweit*			16.303	2

Regionalentwicklung Ländlicher Raum

Bewilligungen, Anträge

	LEADER		Gesamtsumme	
	Bewilligungen Zuschuss in Euro	Anzahl Anträge	Bewilligungen Zuschuss in Euro	Anzahl Anträge
Bergstraße			243.838	5
Darmstadt, Stadt			128.569	1
Darmstadt-Dieburg			441.901	7
Frankfurt am Main, Stadt				
Fulda			903.305	26
Gießen			349.013	15
Groß-Gerau				
Hersfeld-Rotenburg			907.720	21
Hochtaunuskreis	56.000	1	125.883	3
Kassel	149.571	1	1.215.156	24
Kassel, Stadt			40.647	1
Lahn-Dill-Kreis			334.039	14
Limburg-Weilburg			531.482	9
Main-Kinzig-Kreis	19.008	1	334.019	16
Main-Taunus-Kreis				
Marburg-Biedenkopf			878.208	25
Odenwaldkreis			446.953	9
Offenbach				
Offenbach am Main, Stadt				
Rheingau-Taunus-Kreis			757.801	16
Schwalm-Eder-Kreis	171.209	4	1.392.722	48
Vogelsbergkreis			760.043	23
Waldeck-Frankenberg	40.682	2	1.301.489	37
Werra-Meißner-Kreis	87.796	1	860.941	23
Wetteraukreis	5.000	1	425.749	10
Wiesbaden, Landeshauptstadt				
Hessenweit*	1.891.899	21	1.908.202	23
Gesamtsumme	2.421.165	32	14.287.679	356
Davon Regierungsbezirk Darmstadt	80.008	3	2.904.713	67
Davon Regierungsbezirk Gießen			2.852.785	86
Davon Regierungsbezirk Kassel	449.258	8	6.621.980	180
Davon hessenweit*	1.891.899	21	1.908.202	23

Investitionsförderung Ländlicher Raum (Investive Programme)

Auszahlungen, Anträge

	Agrarinvestitionsförderungsprogramm (AFP) 2014–2020		Förderung von Investitionen zur Diversifizierung (FID) 2014–2020		Innovation und Zusammenarbeit 2014–2020	
	Auszahlungen Zuschuss in Euro	Anzahl Anträge	Auszahlungen Zuschuss in Euro	Anzahl Anträge	Auszahlungen Zuschuss in Euro	Anzahl Anträge
Bergstraße	134.521	2	46.380	1	10.690	1
Darmstadt, Stadt						
Darmstadt-Dieburg	167.986	5			34.924	1
Frankfurt am Main, Stadt						
Fulda	925.237	14	16.754	1	90.868	11
Gießen	32.986	2	27.276	1	849.907	11
Groß-Gerau	84.008	1				
Hersfeld-Rotenburg	346.204	5	15.002	1	7.996	1
Hochtaunuskreis	123.388	1				
Kassel	754.196	8	76.214	1	131.822	6
Kassel, Stadt					28.395	1
Lahn-Dill-Kreis	113.690	3			4.120	1
Limburg-Weilburg	142.842	4			6.464	3
Main-Kinzig-Kreis	664.260	7	246.572	6	41.963	5
Main-Taunus-Kreis			31.628	2		
Marburg-Biedenkopf	491.184	5	39.960	2	34.772	3
Odenwaldkreis	369.009	7			4.915	1
Offenbach					2.146	1
Offenbach am Main, Stadt						
Rheingau-Taunus-Kreis	302.237	3	281.650	4	500	1
Schwalm-Eder-Kreis	1.038.952	15			362.370	12
Vogelsbergkreis	1.314.973	18	14.818	1	38.195	9
Waldeck-Frankenberg	443.287	7			136.308	16
Werra-Meißner-Kreis	457.959	14			183.884	10
Wetteraukreis	400.431	9	192.236	3	307.920	4
Wiesbaden, Landeshauptstadt	54.986	1				
Gesamtsumme	8.362.335	131	988.490	23	2.278.159	98
Davon Regierungsbezirk Darmstadt	2.300.826	36	798.466	16	403.057	14
Davon Regierungsbezirk Gießen	2.095.675	32	82.054	4	933.459	27
Davon Regierungsbezirk Kassel	3.965.834	63	107.970	3	941.643	57

Investitionsförderung Ländlicher Raum (Investive Programme)

Auszahlungen, Anträge

	Marktstrukturverbesserung		Technische Hilfe		Gesamtsumme	
	Auszahlungen Zuschuss in Euro	Anzahl Anträge	Auszahlungen Zuschuss in Euro	Anzahl Anträge	Auszahlungen Zuschuss in Euro	Anzahl Anträge
Bergstraße					191.591	4
Darmstadt, Stadt						
Darmstadt-Dieburg	870.724	1			1.073.634	7
Frankfurt am Main, Stadt						
Fulda	851.848	1			1.884.707	27
Gießen					910.169	14
Groß-Gerau					84.008	1
Hersfeld-Rotenburg					369.202	7
Hochtaunuskreis					123.388	1
Kassel	101.766	1			1.063.998	16
Kassel, Stadt					28.395	1
Lahn-Dill-Kreis	3.394.136	1			3.511.946	5
Limburg-Weilburg	62.578	1			211.884	8
Main-Kinzig-Kreis	364.010	1			1.316.805	19
Main-Taunus-Kreis					31.628	2
Marburg-Biedenkopf					565.916	10
Odenwaldkreis	1.793.580	1			2.167.504	9
Offenbach					2.146	1
Offenbach am Main, Stadt						
Rheingau-Taunus-Kreis					584.387	8
Schwalm-Eder-Kreis	1.316.308	3			2.717.629	30
Vogelsbergkreis					1.367.986	28
Waldeck-Frankenberg	500.000	1			1.079.595	24
Werra-Meißner-Kreis	294.188	3			936.030	27
Wetteraukreis					900.587	16
Wiesbaden, Landeshauptstadt			855.388	25	910.374	26
Gesamtsumme	9.549.137	14	855.388	25	22.033.510	291
Davon Regierungsbezirk Darmstadt	3.028.314	3	855.388	25	7.386.052	94
Davon Regierungsbezirk Gießen	3.456.714	2			6.567.901	65
Davon Regierungsbezirk Kassel	3.064.110	9			8.079.557	132

Flächenprogramme ELER-GAK

Auszahlungen, Anträge

	Förderung der forstwirtschaftlichen Infrastruktur		Förderung der naturnahen Waldbewirtschaftung		Förderung von forstwirtschaftlichen Zusammenschlüssen	
	Auszahlungen Zuschuss in Euro	Anzahl Anträge	Auszahlungen Zuschuss in Euro	Anzahl Anträge	Auszahlungen Zuschuss in Euro	Anzahl Anträge
Bergstraße	82.481	4	22.546	1		
Darmstadt, Stadt			11.785	2		
Darmstadt-Dieburg	64.755	4	76.885	5		
Frankfurt am Main, Stadt			61.052	2		
Fulda	50.031	4	148.168	22	120.507	3
Gießen	99.678	5	178.555	10		
Groß-Gerau			1.090	2		
Hersfeld-Rotenburg	16.603	2	46.890	6		
Hochtaunuskreis	137.236	14	110.597	7		
Kassel	60.863	8	814.535	34		
Kassel, Stadt			37.766	3		
Lahn-Dill-Kreis	62.483	6	180.519	7		
Limburg-Weilburg	34.392	3	34.753	1		
Main-Kinzig-Kreis	52.152	1	93.357	11		
Main-Taunus-Kreis	18.780	2				
Marburg-Biedenkopf	92.458	11	475.803	47	6.590	1
Odenwaldkreis	21.276	4	59.288	2		
Offenbach	22.822	3	106.079	7		
Offenbach am Main, Stadt						
Rheingau-Taunus-Kreis	103.244	5	14.642	2		
Schwalm-Eder-Kreis	136.554	11	811.370	56	210.568	5
Vogelsbergkreis	140.667	9	101.953	11	64.000	2
Waldeck-Frankenberg	317.969	14	291.491	23		
Werra-Meißner-Kreis	65.291	6	190.822	20	4.690	1
Wetteraukreis	22.488	2	210.328	12	107.497	2
Wiesbaden, Landeshauptstadt						
Hessenweit*	46.447	5	85.171	14		
Gesamtsumme	1.648.672	123	4.165.448	307	513.852	14
Davon Regierungsbezirk Darmstadt	525.235	39	767.650	53	107.497	2
Davon Regierungsbezirk Gießen	429.678	34	971.584	76	70.590	3
Davon Regierungsbezirk Kassel	647.311	45	2.341.043	164	335.765	9
Davon hessenweit*	46.447	5	85.171	14		

* Die Zahlen beziehen sich auf mehrere Landkreise bzw. hessenweite Maßnahmen.

Flächenprogramme ELER-GAK

Auszahlungen, Anträge

	Gemeinsamer Antrag – Ausgleichszulage		Gemeinsamer Antrag – HALM		Kalamitäten	
	Auszahlungen Zuschuss in Euro	Anzahl Anträge	Auszahlungen Zuschuss in Euro	Anzahl Anträge	Auszahlungen Zuschuss in Euro	Anzahl Anträge
Bergstraße	575.529	312	952.800	491	150.371	25
Darmstadt, Stadt	31.685	7	173.000	30	27.580	3
Darmstadt-Dieburg	117.871	91	1.309.012	432	515.180	39
Frankfurt am Main, Stadt			163.383	33	597.690	10
Fulda	3.408.390	1.431	5.151.806	2.091	184.617	65
Gießen	126.375	94	3.126.877	603	734.831	44
Groß-Gerau	41.623	18	941.714	247	114.468	9
Hersfeld-Rotenburg	1.292.706	833	2.672.979	988	765.099	56
Hochtaunuskreis	259.200	143	984.670	267	1.319.219	37
Kassel	253.375	163	3.274.851	712	680.716	64
Kassel, Stadt	7.445	4	283.600	30	44.215	5
Lahn-Dill-Kreis	1.126.876	435	3.763.189	666	1.393.288	75
Limburg-Weilburg	266.974	213	1.832.640	481	784.187	44
Main-Kinzig-Kreis	1.339.097	777	3.631.504	1.242	286.658	35
Main-Taunus-Kreis	20.218	18	308.578	97	118.216	10
Marburg-Biedenkopf	1.354.157	791	4.628.098	1.696	772.585	148
Odenwaldkreis	656.470	339	666.643	320	190.789	37
Offenbach	169.042	77	315.134	109	488.630	14
Offenbach am Main, Stadt	1.349	1	16.183	7	26.322	2
Rheingau-Taunus-Kreis	424.914	253	1.310.397	285	1.397.286	61
Schwalm-Eder-Kreis	676.863	530	3.589.378	1.197	1.403.281	233
Vogelsbergkreis	2.061.083	920	5.992.301	1.455	550.058	73
Waldeck-Frankenberg	2.213.252	1.144	4.055.737	1.266	5.177.212	283
Werra-Meißner-Kreis	1.283.555	562	3.624.718	1.307	571.902	66
Wetteraukreis	153.527	109	2.871.566	696	512.721	49
Wiesbaden, Landeshauptstadt	12.257	12	360.863	66	44.574	3
Hessenweit*	169.329	49	840.111	323	475.723	83
Gesamtsumme	18.043.162	9.326	56.841.731	17.137	19.327.419	1.573
Davon Regierungsbezirk Darmstadt	3.802.781	2.157	14.005.445	4.322	5.789.704	334
Davon Regierungsbezirk Gießen	4.935.465	2.453	19.343.104	4.901	4.234.949	384
Davon Regierungsbezirk Kassel	9.135.587	4.667	22.653.071	7.591	8.827.042	772
Davon hessenweit*	169.329	49	840.111	323	475.723	83

* Die Zahlen beziehen sich auf mehrere Landkreise bzw. hessenweite Maßnahmen.

Flächenprogramme ELER-GAK

Auszahlungen, Anträge

	Sichere Schaf- und Ziegenbeweidung		Gesamtsumme	
	Auszahlungen Zuschuss in Euro	Anzahl Anträge	Auszahlungen Zuschuss in Euro	Anzahl Anträge
Bergstraße			1.783.726	833
Darmstadt, Stadt			244.050	42
Darmstadt-Dieburg	1.900	1	2.085.604	572
Frankfurt am Main, Stadt			822.125	45
Fulda			9.063.521	3.616
Gießen			4.266.316	756
Groß-Gerau			1.098.895	276
Hersfeld-Rotenburg			4.794.278	1.885
Hochtaunuskreis			2.810.923	468
Kassel			5.084.340	981
Kassel, Stadt			373.026	42
Lahn-Dill-Kreis			6.526.356	1.189
Limburg-Weilburg			2.952.947	742
Main-Kinzig-Kreis			5.402.768	2.066
Main-Taunus-Kreis			465.792	127
Marburg-Biedenkopf			7.329.691	2.694
Odenwaldkreis			1.594.465	702
Offenbach			1.101.706	210
Offenbach am Main, Stadt			43.853	10
Rheingau-Taunus-Kreis	595	1	3.251.077	607
Schwalm-Eder-Kreis	350	1	6.828.364	2.033
Vogelsbergkreis			8.910.061	2.470
Waldeck-Frankenberg			12.055.662	2.730
Werra-Meißner-Kreis			5.740.978	1.962
Wetteraukreis			3.878.128	870
Wiesbaden, Landeshauptstadt			417.694	81
Hessenweit*			1.616.782	474
Gesamtsumme	2.845	3	100.543.129	28.483
Davon Regierungsbezirk Darmstadt	2.495	2	25.000.807	6.909
Davon Regierungsbezirk Gießen			29.985.371	7.851
Davon Regierungsbezirk Kassel	350	1	43.940.170	13.249
Davon hessenweit*			1.616.782	474

* Die Zahlen beziehen sich auf mehrere Landkreise bzw. hessenweite Maßnahmen.

Finanzierungen aus dem Europäischen Garantiefonds für die Landwirtschaft

Auszahlungen, Anträge

	Förderungs- und Entwicklungsprogramm Wein		Gemeinsamer Antrag – Direktzahlungen		Gemeinsame Marktorganisation (GMO) für Obst und Gemüse 2014–2020	
	Auszahlungen Zuschuss in Euro	Anträge Anzahl	Auszahlungen Zuschuss in Euro	Anträge Anzahl	Auszahlungen Zuschuss in Euro	Anträge Anzahl
Bergstraße	75.932	21	5.361.229	1.214	222.588	2
Darmstadt, Stadt			361.567	51		
Darmstadt-Dieburg	19.033	8	5.716.070	948	728.100	2
Frankfurt am Main, Stadt			825.599	124		
Fulda			15.243.174	3.430		
Gießen			7.586.694	1.176		
Groß-Gerau	1.632	1	3.269.036	496		
Hersfeld-Rotenburg			8.543.555	1.780		
Hochtaunuskreis			2.669.094	549		
Kassel			11.852.934	1.902		
Kassel, Stadt			171.024	64		
Lahn-Dill-Kreis			6.093.326	1.179		
Limburg-Weilburg			7.183.768	1.181		
Main-Kinzig-Kreis			10.578.588	2.246		
Main-Taunus-Kreis	53.068	14	1.781.321	291		
Marburg-Biedenkopf			11.607.530	2.534		
Odenwaldkreis			4.103.753	875		
Offenbach			1.410.516	221		
Offenbach am Main, Stadt			50.157	9		
Rheingau-Taunus-Kreis	936.777	96	4.284.923	906		
Schwalm-Eder-Kreis			16.155.592	2.671		
Vogelsbergkreis			14.640.490	2.324		
Waldeck-Frankenberg			15.927.525	3.147		
Werra-Meißner-Kreis			8.823.380	1.511		
Wetteraukreis			11.916.289	1.657		
Wiesbaden, Landeshauptstadt	15.034	6	1.112.087	226		
Hessenweit*	23.308	3	1.555.773	189		
Gesamtsumme	1.124.785	149	178.824.994	32.901	950.688	4
Davon Regierungsbezirk Darmstadt	1.101.477	146	53.440.229	9.813	950.688	4
Davon Regierungsbezirk Gießen			47.111.808	8.394		
Davon Regierungsbezirk Kassel			76.717.184	14.505		
Davon hessenweit*	23.308	3	1.555.773	189		

* Die Zahlen beziehen sich auf mehrere Landkreise bzw. hessenweite Maßnahmen.

Finanzierungen aus dem Europäischen Garantiefonds für die Landwirtschaft

Auszahlungen, Anträge

	Honig 2014–2020		Schulmilchbeihilfen		Gesamtsumme	
	Auszahlungen Zuschuss in Euro	Anträge Anzahl	Auszahlungen Zuschuss in Euro	Anträge Anzahl	Auszahlungen Zuschuss in Euro	Anträge Anzahl
Bergstraße					5.659.749	1.237
Darmstadt, Stadt					361.567	51
Darmstadt-Dieburg					6.463.203	958
Frankfurt am Main, Stadt			193.400	2	1.018.999	126
Fulda			57.916	1	15.301.090	3.431
Gießen					7.586.694	1.176
Groß-Gerau					3.270.668	497
Hersfeld-Rotenburg					8.543.555	1.780
Hochtaunuskreis	24.636	1	22.113	4	2.715.843	554
Kassel					11.852.934	1.902
Kassel, Stadt			29.744	2	200.769	66
Lahn-Dill-Kreis					6.093.326	1.179
Limburg-Weilburg					7.183.768	1.181
Main-Kinzig-Kreis			132.559	3	10.711.147	2.249
Main-Taunus-Kreis					1.834.389	305
Marburg-Biedenkopf	176.656	2	44.680	2	11.828.866	2.538
Odenwaldkreis					4.103.753	875
Offenbach					1.410.516	221
Offenbach am Main, Stadt					50.157	9
Rheingau-Taunus-Kreis					5.221.700	1.002
Schwalm-Eder-Kreis			37.196	2	16.192.788	2.673
Vogelsbergkreis			18.544	2	14.659.034	2.326
Waldeck-Frankenberg			8.973	4	15.936.498	3.151
Werra-Meißner-Kreis					8.823.380	1.511
Wetteraukreis			42.039	2	11.958.328	1.659
Wiesbaden, Landeshauptstadt			31.960	1	1.159.082	233
Hessenweit*			27.287	4	1.606.368	196
Gesamtsumme	201.292	3	646.410	29	181.748.169	33.086
Davon Regierungsbezirk Darmstadt	24.636	1	422.070	12	55.939.099	9.976
Davon Regierungsbezirk Gießen	176.656	2	63.225	4	47.351.688	8.400
Davon Regierungsbezirk Kassel			133.829	9	76.851.013	14.514
Davon hessenweit*			27.287	4	1.606.368	196

* Die Zahlen beziehen sich auf mehrere Landkreise bzw. hessenweite Maßnahmen.



VERSORGEN &

MODERNISIEREN

2.038,1 Mio.

Euro flossen in verschiedene
öffentliche Infrastrukturbereiche.

**Wir unterstützen eine bedarfsgerechte
Mobilität, treiben die Digitalisierung
und Modernisierung der kommunalen
Versorgung voran und gewährleisten
so eine nachhaltige Entwicklung Hessens.**

350,9 Mio.

Euro stärkten die kommunalen
Gebietskörperschaften.

826,4 Mio.

Euro flossen in
die Krankenhausförderung.

286,6 Mio.

Euro stellte der Hessische
Investitionsfonds für die
kommunale Infrastruktur bereit.

VERSORGEN & MODERNISIEREN

Im Geschäftsfeld **versorgen & modernisieren** unterstützt die WIBank mit verschiedenen Förderprogrammen des Landes, des Bundes und der EU sowie mit eigenen zinsgünstigen Finanzierungsmitteln hessische Kommunen, kommunalnahe Einrichtungen und sonstige Institutionen, die sich der öffentlichen Daseinsvorsorge widmen. Das Förderspektrum erstreckt sich dabei von der Umwelt- und Energieförderung über den Ausbau der Digitalisierung bis hin zur klinikgebundenen Gesundheitsförderung.

Mit etwas mehr als 2 Mrd. Euro hat dieses Geschäftsfeld den größten Anteil am Neugeschäft erwirtschaftet. Die Nachfrage der kommunalen Gebietskörperschaften nach Investitionskrediten ist insbesondere aufgrund des gestiegenen Zinsniveaus und durch die angespannte Finanzlage der kommunalen Haushalte im vergangenen Jahr zurückgegangen.

Klinikgebundene Gesundheitsförderung

Bei der Förderung von Investitionen in die öffentliche Infrastruktur kommt der **Gesundheitsversorgung** der Bevölkerung eine besonders wichtige Rolle zu. Hierfür wurden den hessischen Kliniken im Jahr 2023 insgesamt 826,4 Mio. Euro (2022: 1.077,8 Mio. Euro) zur Verfügung gestellt.

Förderung Schulsektor

Die Auszahlung der Bundeszuschüsse im **DigitalPakt Schule** an öffentliche und private Schulträger lagen im Jahr 2023 mit 57,9 Mio. Euro leicht über dem Vorjahresniveau von 55,3 Mio. Euro.

Infrastruktur- und Kommunalförderung

Über die **Kommunalfinanzierung** hat die WIBank 2023 Investitionen der kommunalen hessischen Gebietskörperschaften mit einem Volumen von 350,9 Mio. Euro gefördert. Trotz des Rückgangs (2022: 754,7 Mio. Euro) stellt der Wert im Mehrjahresvergleich weiterhin ein hohes Niveau dar. Dies basiert auf dem generell hohen Bedarf langfristiger Finanzierungsmittel für Investitionen in den verschiedenen Bereichen der kommunalen Infrastrukturen. Dementsprechend wurden von den hessischen Kommunen aus dem Investitionsprogrammteil des Sondervermögens **HESSEN-KASSE** im Jahr 2023 Zuwendungen in Höhe von insgesamt 115,9 Mio. Euro abgerufen (2022: 96,3 Mio. Euro).

Aufgrund der aus Landesmitteln subventionierten und daher im Vergleich zum derzeitigen Marktniveau sehr zinsgünstigen Konditionen des **Hessischen Investitionsfonds** lag das Fördervolumen für Investitionen in verschiedene Bereiche kommunaler Infrastruktur mit insgesamt 286,6 Mio. Euro um rund 3,5 Prozent über dem Neugeschäftsvolumen des Vorjahres (2022: 277,0 Mio. Euro).

Der flächendeckend große Bedarf an leistungsfähiger digitaler Infrastruktur zeigte sich im Jahr 2023 unter anderem in einem starken Anstieg der **Breitbandförderung**. Für diesen Zweck konnten Zuwendungen in Höhe von 133,1 Mio. Euro bewilligt werden (2022: 72,0 Mio. Euro). Flankiert wird dies durch die Förderung des Baus von Mobilfunkmasten in unterversorgten Gebieten.

Im **Programm Kläranlagenverbesserung** ist die Bewilligungssumme überproportional von 3,5 Mio. Euro im Jahr 2022 auf 24,4 Mio. Euro in 2023 gestiegen; Grund hierfür ist die Bewilligung eines Großprojektes.

Infrastrukturförderung; Bildungsinfrastruktur EFRE

Bewilligungen, Anträge

	Förderung überbetrieblicher Berufsbildungsstätten		Infrastrukturfinanzierungen direkt (Infrastrukturdarlehen)		Bankenrefinanzierungen für Infrastrukturinvestitionen (Infrastrukturdarlehen)	
	Bewilligungen Zuschuss in Euro	Anzahl Anträge	Bewilligungen Darlehen in Euro	Anzahl Anträge	Bewilligungen Darlehen in Euro	Anzahl Anträge
Bergstraße						
Darmstadt, Stadt			930.000	1		
Darmstadt-Dieburg	99.347	2				
Frankfurt am Main, Stadt					46.000.000	1
Fulda	22.149	1				
Gießen						
Groß-Gerau						
Hersfeld-Rotenburg						
Hochtaunuskreis						
Kassel						
Kassel, Stadt			20.000.000	1		
Lahn-Dill-Kreis						
Limburg-Weilburg						
Main-Kinzig-Kreis	43.217	1				
Main-Taunus-Kreis						
Marburg-Biedenkopf						
Odenwaldkreis						
Offenbach						
Offenbach am Main, Stadt						
Rheingau-Taunus-Kreis						
Schwalm-Eder-Kreis						
Vogelsbergkreis			4.000.000	1		
Waldeck-Frankenberg	44.762	1				
Werra-Meißner-Kreis	256.182	1				
Wetteraukreis			88.126	1		
Wiesbaden, Landeshauptstadt						
Gesamtsumme	465.657	6	25.018.126	4	46.000.000	1
Davon Regierungsbezirk Darmstadt	142.564	3	1.018.126	2	46.000.000	1
Davon Regierungsbezirk Gießen			4.000.000	1		
Davon Regierungsbezirk Kassel	323.093	3	20.000.000	1		

Infrastrukturförderung; Bildungsinfrastruktur EFRE

Bewilligungen, Anträge

Gesamtsumme

	Bewilligungen Zuschuss in Euro	Bewilligungen Darlehen in Euro	Anzahl Anträge
Bergstraße			
Darmstadt, Stadt		930.000	1
Darmstadt-Dieburg	99.347		2
Frankfurt am Main, Stadt		46.000.000	1
Fulda	22.149		1
Gießen			
Groß-Gerau			
Hersfeld-Rotenburg			
Hochtaunuskreis			
Kassel			
Kassel, Stadt		20.000.000	1
Lahn-Dill-Kreis			
Limburg-Weilburg			
Main-Kinzig-Kreis	43.217		1
Main-Taunus-Kreis			
Marburg-Biedenkopf			
Odenwaldkreis			
Offenbach			
Offenbach am Main, Stadt			
Rheingau-Taunus-Kreis			
Schwalm-Eder-Kreis			
Vogelsbergkreis		4.000.000	1
Waldeck-Frankenberg	44.762		1
Werra-Meißner-Kreis	256.182		1
Wetteraukreis		88.126	1
Wiesbaden, Landeshauptstadt			
Gesamtsumme	465.657	71.018.126	11
Davon Regierungsbezirk Darmstadt	142.564	47.018.126	6
Davon Regierungsbezirk Gießen		4.000.000	1
Davon Regierungsbezirk Kassel	323.093	20.000.000	4

Breitbandförderung

Bewilligungen, Anträge

	Breitbandversorgung ländlicher Räume (GAK-Förderung 2014–2018)		Breitbandversorgung 2.0	
	Bewilligungen Zuschuss in Euro	Anzahl Anträge	Bewilligungen Zuschuss in Euro	Anzahl Anträge
Bergstraße			117.000	3
Darmstadt, Stadt				
Darmstadt-Dieburg			6.000	1
Frankfurt am Main, Stadt				
Fulda	292.292	1	152.561	4
Gießen			174.000	3
Groß-Gerau				
Hersfeld-Rotenburg				
Hochtaunuskreis				
Kassel			40.500	1
Kassel, Stadt				
Lahn-Dill-Kreis			8.952	2
Limburg-Weilburg				
Main-Kinzig-Kreis			41.965	3
Main-Taunus-Kreis			30.087	1
Marburg-Biedenkopf			12.000	1
Odenwaldkreis				
Offenbach			69.780	4
Offenbach am Main, Stadt				
Rheingau-Taunus-Kreis			75.000	4
Schwalm-Eder-Kreis			10.739	2
Vogelsbergkreis			27.000	1
Waldeck-Frankenberg			31.052	4
Werra-Meißner-Kreis			16.500	1
Wetteraukreis			7.265	1
Wiesbaden, Landeshauptstadt				
Gesamtsumme	292.292	1	820.400	36
Davon Regierungsbezirk Darmstadt			347.096	17
Davon Regierungsbezirk Gießen			221.952	7
Davon Regierungsbezirk Kassel	292.292	1	251.352	12

Breitbandförderung

Bewilligungen, Anträge

	ELER-Breitbandförderung 2014–2020		Landesförderung Breitbandinfrastrukturausbau	
	Bewilligungen Zuschuss in Euro	Anzahl Anträge	Bewilligungen Zuschuss in Euro	Anzahl Anträge
Bergstraße			23.093.287	1
Darmstadt, Stadt	38.830	1	19.219.654	3
Darmstadt-Dieburg				
Frankfurt am Main, Stadt				
Fulda			215.722	2
Gießen				
Groß-Gerau				
Hersfeld-Rotenburg				
Hochtaunuskreis				
Kassel			2.445.000	7
Kassel, Stadt				
Lahn-Dill-Kreis				
Limburg-Weilburg			3.679.200	1
Main-Kinzig-Kreis			7.600.000	1
Main-Taunus-Kreis				
Marburg-Biedenkopf			62.160.000	2
Odenwaldkreis				
Offenbach				
Offenbach am Main, Stadt				
Rheingau-Taunus-Kreis				
Schwalm-Eder-Kreis				
Vogelsbergkreis			10.488.000	1
Waldeck-Frankenberg				
Werra-Meißner-Kreis				
Wetteraukreis			2.880.000	3
Wiesbaden, Landeshauptstadt			118.345	1
Gesamtsumme	38.830	1	131.899.208	22
Davon Regierungsbezirk Darmstadt	38.830	1	52.911.286	9
Davon Regierungsbezirk Gießen			76.327.200	4
Davon Regierungsbezirk Kassel			2.660.722	9

Breitbandförderung

Bewilligungen, Anträge

	Mobilfunkversorgung		Gesamtsumme		
	Bewilligungen Darlehen/Zuschuss in Euro	Anzahl Anträge	Bewilligungen Zuschuss in Euro	Bewilligungen Darlehen/Zuschuss in Euro	Anzahl Anträge
Bergstraße			23.210.287		4
Darmstadt, Stadt			19.258.484		4
Darmstadt-Dieburg			6.000		1
Frankfurt am Main, Stadt					
Fulda			660.574		7
Gießen			174.000		3
Groß-Gerau					
Hersfeld-Rotenburg					
Hochtaunuskreis					
Kassel			2.485.500		8
Kassel, Stadt					
Lahn-Dill-Kreis			8.952		2
Limburg-Weilburg			3.679.200		1
Main-Kinzig-Kreis			7.641.965		4
Main-Taunus-Kreis			30.087		1
Marburg-Biedenkopf			62.172.000		3
Odenwaldkreis	405.630	1		405.630	1
Offenbach			69.780		4
Offenbach am Main, Stadt					
Rheingau-Taunus-Kreis			75.000		4
Schwalm-Eder-Kreis			10.739		2
Vogelsbergkreis			10.515.000		2
Waldeck-Frankenberg	662.850	2	31.052	662.850	6
Werra-Meißner-Kreis			16.500		1
Wetteraukreis			2.887.265		4
Wiesbaden, Landeshauptstadt			118.345		1
Gesamtsumme	1.068.480	3	133.050.730	1.068.480	63
Davon Regierungsbezirk Darmstadt	405.630	1	53.297.212	405.630	28
Davon Regierungsbezirk Gießen			76.549.152		11
Davon Regierungsbezirk Kassel	662.850	2	3.204.365	662.850	24

Kommunalförderung

Bewilligungen, Anträge

	HESSENKASSE		Kommunaler Schutzschirm Hessen		Kommunalfinanzierung (Infrastrukturdarlehen)	
	Bewilligungen Darlehen/ Zuschuss in Euro	Anzahl Anträge	Bewilligungen Darlehen in Euro	Anzahl Anträge	Bewilligungen Darlehen in Euro	Anzahl Anträge
Bergstraße	6.797.760	25			12.501.306	10
Darmstadt, Stadt	747.683	1			57.017.265	7
Darmstadt-Dieburg	8.124.957	30			7.000.000	2
Frankfurt am Main, Stadt						
Fulda	13.871.034	25			2.215.000	3
Gießen	4.324.685	29			14.157.917	8
Groß-Gerau	1.500.012	2			31.180.599	11
Hersfeld-Rotenburg	3.078.849	14			8.921.180	6
Hochtaunuskreis	2.115.304	11			15.040.000	4
Kassel	5.886.377	33			13.507.728	10
Kassel, Stadt	5.675.887	9				
Lahn-Dill-Kreis	2.406.839	14			6.619.184	5
Limburg-Weilburg	2.710.645	23			6.816.802	6
Main-Kinzig-Kreis	8.630.806	18			39.896.321	12
Main-Taunus-Kreis	234.000	2			8.000.000	3
Marburg-Biedenkopf	6.115.936	45			668.635	2
Odenwaldkreis	3.956.244	11			17.814.642	5
Offenbach	1.786.505	5			29.993.617	8
Offenbach am Main, Stadt						
Rheingau-Taunus-Kreis	48.751	2			16.552.650	8
Schwalm-Eder-Kreis	12.831.442	20			25.498.943	12
Vogelsbergkreis	1.908.810	10			9.266.440	4
Waldeck-Frankenberg	9.448.590	13	3.387.150	1	7.996.347	6
Werra-Meißner-Kreis	2.481.412	3			17.630.595	5
Wetteraukreis	11.171.425	20			2.600.100	4
Wiesbaden, Landeshauptstadt						
Gesamtsumme	115.853.953	365	3.387.150	1	350.895.270	141
Davon Regierungsbezirk Darmstadt	45.113.447	127			237.596.500	74
Davon Regierungsbezirk Gießen	17.466.915	121			37.528.978	25
Davon Regierungsbezirk Kassel	53.273.591	117	3.387.150	1	75.769.793	42

Kommunalförderung

Bewilligungen, Anträge

	KIP Kommunen (KIP I), Bundeszuschuss (Kommunalinvestitionsprogramm)		Gesamtsumme			
	Bewilligungen Zuschuss in Euro	Anzahl Anträge	Bewilligungen Darlehen/ Zuschuss in Euro	Bewilligungen Darlehen in Euro	Bewilligungen Zuschuss in Euro	Anzahl Anträge
Bergstraße	1.007.634	10	6.797.760	12.501.306	1.007.634	45
Darmstadt, Stadt			747.683	57.017.265		8
Darmstadt-Dieburg	1.575.976	8	8.124.957	7.000.000	1.575.976	40
Frankfurt am Main, Stadt						
Fulda	1.189.674	3	13.871.034	2.215.000	1.189.674	31
Gießen	4.930.598	10	4.324.685	14.157.917	4.930.598	47
Groß-Gerau	712.674	5	1.500.012	31.180.599	712.674	18
Hersfeld-Rotenburg	2.139.691	14	3.078.849	8.921.180	2.139.691	34
Hochtaunuskreis			2.115.304	15.040.000		15
Kassel	974.083	10	5.886.377	13.507.728	974.083	53
Kassel, Stadt	263.369	1	5.675.887		263.369	10
Lahn-Dill-Kreis	80.835	1	2.406.839	6.619.184	80.835	20
Limburg-Weilburg	168.880	3	2.710.645	6.816.802	168.880	32
Main-Kinzig-Kreis	1.286.393	8	8.630.806	39.896.321	1.286.393	38
Main-Taunus-Kreis			234.000	8.000.000		5
Marburg-Biedenkopf	879.533	13	6.115.936	668.635	879.533	60
Odenwaldkreis	1.464.470	18	3.956.244	17.814.642	1.464.470	34
Offenbach	1.520.004	5	1.786.505	29.993.617	1.520.004	18
Offenbach am Main, Stadt	50.400	1			50.400	1
Rheingau-Taunus-Kreis	243.855	3	48.751	16.552.650	243.855	13
Schwalm-Eder-Kreis	2.811.814	16	12.831.442	25.498.943	2.811.814	48
Vogelsbergkreis	1.693.903	15	1.908.810	9.266.440	1.693.903	29
Waldeck-Frankenberg	2.175.933	7	9.448.590	11.383.497	2.175.933	27
Werra-Meißner-Kreis	3.267.347	15	2.481.412	17.630.595	3.267.347	23
Wetteraukreis	4.556.016	28	11.171.425	2.600.100	4.556.016	52
Wiesbaden, Landeshauptstadt						
Gesamtsumme	32.993.082	194	115.853.953	354.282.420	32.993.082	701
Davon Regierungsbezirk Darmstadt	12.417.422	86	45.113.447	237.596.500	12.417.422	287
Davon Regierungsbezirk Gießen	7.753.749	42	17.466.915	37.528.978	7.753.749	188
Davon Regierungsbezirk Kassel	12.821.911	66	53.273.591	79.156.943	12.821.911	226

Hessischer Investitionsfonds

Bewilligungen, Anträge

	Darlehen HIF Abteilung C		Darlehen nach § 13 InvFondsG		HIF Ansparverpflichtungen Abteilung B	
	Bewilligungen Darlehen in Euro	Anzahl Anträge	Bewilligungen Darlehen in Euro	Anzahl Anträge	Bewilligungen Darlehen in Euro	Anzahl Anträge
Bergstraße	20.645.024	13	1.859.000	1	11.303.000	11
Darmstadt, Stadt						
Darmstadt-Dieburg						
Frankfurt am Main, Stadt	25.020.500	2				
Fulda	7.700.000	6	4.029.000	2		
Gießen	7.000.000	2	2.392.000	2		
Groß-Gerau	21.100.000	5	1.855.000	2		
Hersfeld-Rotenburg	4.570.000	2	937.000	1		
Hochtaunuskreis	11.704.830	3	1.561.000	1		
Kassel	7.100.000	4			1.500.000	1
Kassel, Stadt	1.000.000	1	1.729.000	1		
Lahn-Dill-Kreis					4.000.000	2
Limburg-Weilburg			1.302.000	1		
Main-Kinzig-Kreis	36.254.000	20	739.000	1		
Main-Taunus-Kreis	10.000.000	1	953.000	1		
Marburg-Biedenkopf	13.600.000	4	254.000	1		
Odenwaldkreis	1.610.000	4	759.000	1	2.000.000	2
Offenbach	684.000	1	2.313.000	1		
Offenbach am Main, Stadt						
Rheingau-Taunus-Kreis	4.100.000	7	1.240.000	1		
Schwalm-Eder-Kreis						
Vogelsbergkreis	160.000	1	831.000	1		
Waldeck-Frankenberg	11.221.093	12			1.000.000	1
Werra-Meißner-Kreis	2.500.000	1	767.000	1		
Wetteraukreis	3.000.000	1	2.269.000	1		
Wiesbaden, Landeshauptstadt	3.000.000	1	2.299.000	1		
Gesamtsumme	191.969.447	91	28.088.000	21	19.803.000	17
Davon Regierungsbezirk Darmstadt	137.118.354	58	15.847.000	11	13.303.000	13
Davon Regierungsbezirk Gießen	20.760.000	7	4.779.000	5	4.000.000	2
Davon Regierungsbezirk Kassel	34.091.093	26	7.462.000	5	2.500.000	2

Hessischer Investitionsfonds

Bewilligungen, Anträge

	HIF Ansparverpflichtungen Abteilung B Investitions-Pauschale		HIF Sofortdarlehen mit verkürzter Ansparzeit Abteilung B		Gesamtsumme	
	Bewilligungen Darlehen in Euro	Anzahl Anträge	Bewilligungen Darlehen in Euro	Anzahl Anträge	Bewilligungen Darlehen in Euro	Anzahl Anträge
Bergstraße			6.997.000	5	40.804.024	30
Darmstadt, Stadt	1.298.000	1			1.298.000	1
Darmstadt-Dieburg						
Frankfurt am Main, Stadt	5.451.000	2	6.600.500	7	37.072.000	11
Fulda	1.367.000	1			13.096.000	9
Gießen					9.392.000	4
Groß-Gerau	516.000	1			23.471.000	8
Hersfeld-Rotenburg					5.507.000	3
Hochtaunuskreis					13.265.830	4
Kassel			3.000.000	2	11.600.000	7
Kassel, Stadt	1.931.000	1			4.660.000	3
Lahn-Dill-Kreis	1.906.000	1	1.000.000	2	6.906.000	5
Limburg-Weilburg					1.302.000	1
Main-Kinzig-Kreis	2.492.000	1	5.810.000	2	45.295.000	24
Main-Taunus-Kreis					10.953.000	2
Marburg-Biedenkopf	814.000	1			14.668.000	6
Odenwaldkreis			1.750.000	4	6.119.000	11
Offenbach					2.997.000	2
Offenbach am Main, Stadt	1.470.000	1			1.470.000	1
Rheingau-Taunus-Kreis					5.340.000	8
Schwalm-Eder-Kreis	1.325.000	1			1.325.000	1
Vogelsbergkreis					991.000	2
Waldeck-Frankenberg	1.189.000	1	300.000	1	13.710.093	15
Werra-Meißner-Kreis					3.267.000	2
Wetteraukreis			1.500.000	1	6.769.000	3
Wiesbaden, Landeshauptstadt					5.299.000	2
Gesamtsumme	19.759.000	12	26.957.500	24	286.576.947	165
Davon Regierungsbezirk Darmstadt	11.227.000	6	22.657.500	19	200.152.854	107
Davon Regierungsbezirk Gießen	2.720.000	2	1.000.000	2	33.259.000	18
Davon Regierungsbezirk Kassel	5.812.000	4	3.300.000	3	53.165.093	40

Soziale Infrastruktur/Digitalisierung

Bewilligungen, Anträge

	DIGI-Ambulant Land		Digitales Hessen nach der Gründungs- und Mittelstandsrichtlinie	
	Bewilligungen Zuschuss in Euro	Anzahl Anträge	Bewilligungen Zuschuss in Euro	Anzahl Anträge
Bergstraße	110.000	21	397.374	45
Darmstadt, Stadt	46.000	8	352.570	40
Darmstadt-Dieburg	50.000	9	424.332	49
Frankfurt am Main, Stadt	184.000	39	790.750	96
Fulda	46.000	8	461.050	57
Gießen	98.000	18	325.189	39
Groß-Gerau	60.000	12	203.994	25
Hersfeld-Rotenburg	6.000	1	135.016	16
Hochtaunuskreis	34.000	8	319.613	40
Kassel	42.000	8	261.577	32
Kassel, Stadt	92.000	18	260.664	30
Lahn-Dill-Kreis	58.000	11	217.221	27
Limburg-Weilburg	40.000	8	261.875	28
Main-Kinzig-Kreis	112.000	21	621.142	80
Main-Taunus-Kreis	44.000	8	267.090	30
Marburg-Biedenkopf	66.000	14	280.849	35
Odenwaldkreis	26.000	5	96.708	12
Offenbach	74.000	16	456.076	59
Offenbach am Main, Stadt	12.000	3	208.773	22
Rheingau-Taunus-Kreis	48.000	10	326.579	39
Schwalm-Eder-Kreis	22.000	5	142.640	17
Vogelsbergkreis	12.000	2	129.753	17
Waldeck-Frankenberg	64.000	12	163.201	19
Werra-Meißner-Kreis	52.000	9	215.024	26
Wetteraukreis	74.000	14	290.104	37
Wiesbaden, Landeshauptstadt	76.000	15	504.733	58
Hessenweit*	8.000	2		
Gesamtsumme	1.556.000	305	8.113.896	975
Davon Regierungsbezirk Darmstadt	950.000	189	5.259.837	632
Davon Regierungsbezirk Gießen	274.000	53	1.214.887	146
Davon Regierungsbezirk Kassel	324.000	61	1.639.172	197
Davon hessenweit*	8.000	2		

* Die Zahlen beziehen sich auf mehrere Landkreise bzw. hessenweite Maßnahmen.

Soziale Infrastruktur/Digitalisierung

Bewilligungen, Anträge

	DigitalPakt Schule (Supportprogramm und Lehrerendgeräte)	DigitalPakt Schule (Bundesprogramm Zuschuss)	DigitalPakt Schule (Landesprogramm Zuschuss)	DigitalPakt Schule (Bundesprogramm Ko-Finanzierung)	DigitalPakt Schule
	Bewilligungen Zuschuss in Euro	Bewilligungen Zuschuss in Euro	Bewilligungen Zuschuss in Euro	Bewilligungen Darlehen in Euro	Anträge Anzahl**
Bergstraße	3.355	182.279	3.506		5
Darmstadt, Stadt	583.704	1.354.756	8.128		29
Darmstadt-Dieburg	5.297	2.342.244	11.083		9
Frankfurt am Main, Stadt	1.795.576	7.409.940	47.426	446	47
Fulda	765.086	651.870	24.907		10
Gießen	973.279	1.450.564	27.857		14
Groß-Gerau	996.074	1.769.106	7.747		11
Hersfeld-Rotenburg	387.479	72.283	3.912		4
Hochtaunuskreis	18.755	181.995	12.193		8
Kassel		3.233.317	8.910		8
Kassel, Stadt	2.099.150	1.334.932	97.182		24
Lahn-Dill-Kreis	833.396	66.882	9.184		7
Limburg-Weilburg	552.212	4.885.921	9.467		7
Main-Kinzig-Kreis	596.144	7.910.779	23.741	34.800	17
Main-Taunus-Kreis		2.348.304			6
Marburg-Biedenkopf	1.057.232	1.480.211	33.525		21
Odenwaldkreis		527.403			1
Offenbach		1.837.575	8.314	4.750	8
Offenbach am Main, Stadt	706.380	2.031.572	13.086		11
Rheingau-Taunus-Kreis		600.153	8.849		9
Schwalm-Eder-Kreis	28.714	290.217			11
Vogelsbergkreis	253.462	2.653.936	8.890		9
Waldeck-Frankenberg	286.385	1.718.268	10.767		13
Werra-Meißner-Kreis		60.748	3.117		2
Wetteraukreis		1.524.787			13
Wiesbaden, Landeshauptstadt		9.770.689	1.247.394		24
Hessenweit*	11.735	194.743	10.405	142.372	9
Gesamtsumme	11.953.414	57.885.472	1.639.589	182.368	337
Davon Regierungsbezirk Darmstadt	4.705.285	39.791.582	1.391.466	39.997	198
Davon Regierungsbezirk Gießen	3.669.581	10.537.514	88.923		58
Davon Regierungsbezirk Kassel	3.566.813	7.361.633	148.795		72
Davon hessenweit*	11.735	194.743	10.405	142.372	9

* Die Zahlen beziehen sich auf mehrere Landkreise bzw. hessenweite Maßnahmen.

** Unter Ausschluss von Doppelzählungen.

Soziale Infrastruktur/Digitalisierung

Bewilligungen, Anträge

	KIP Schulen (KIP II), Bundeszuschuss (Kommunalinvestitionsprogramm)		Gesamtsumme		
	Bewilligungen Zuschuss in Euro	Anträge Anzahl	Bewilligungen Darlehen in Euro	Bewilligungen Zuschuss in Euro	Anträge Anzahl
Bergstraße	10.124.984	3		10.821.498	74
Darmstadt, Stadt	13.777.110	4		16.122.268	81
Darmstadt-Dieburg				2.832.956	67
Frankfurt am Main, Stadt			446	10.227.692	182
Fulda	3.430.000	2		5.378.913	77
Gießen	9.844.787	7		12.719.674	78
Groß-Gerau	2.806.563	2		5.843.484	50
Hersfeld-Rotenburg				604.690	21
Hochtaunuskreis				566.555	56
Kassel	1.820.000	3		5.365.804	51
Kassel, Stadt				3.883.927	72
Lahn-Dill-Kreis	5.158.929	6		6.343.612	51
Limburg-Weilburg	1.621.891	7		7.371.367	50
Main-Kinzig-Kreis	7.843.026	11	34.800	17.106.832	129
Main-Taunus-Kreis				2.659.394	44
Marburg-Biedenkopf				2.917.818	70
Odenwaldkreis				650.111	18
Offenbach	1.191.189	2	4.750	3.567.155	85
Offenbach am Main, Stadt	4.339.145	1		7.310.956	37
Rheingau-Taunus-Kreis	3.773.116	3		4.756.697	61
Schwalm-Eder-Kreis	9.069.207	16		9.552.777	49
Vogelsbergkreis	5.000.000	1		8.058.041	29
Waldeck-Frankenberg	1.051.025	1		3.293.645	45
Werra-Meißner-Kreis	489.375	1		820.264	38
Wetteraukreis	5.983.906	12		7.872.797	76
Wiesbaden, Landeshauptstadt				11.598.815	97
Hessenweit*			142.372	224.883	11
Gesamtsumme	87.324.252	82	182.368	168.472.624	1.699
Davon Regierungsbezirk Darmstadt	49.839.038	38	39.997	101.937.208	1.057
Davon Regierungsbezirk Gießen	21.625.607	21		37.410.512	278
Davon Regierungsbezirk Kassel	15.859.607	23		28.900.020	353
Davon hessenweit*			142.372	224.883	11

* Die Zahlen beziehen sich auf mehrere Landkreise bzw. hessenweite Maßnahmen.

Krankenhausförderung

Bewilligungen, Anträge

	Krankenhausdarlehen landesverbürgt		Corona-Hilfen Krankenhaus (Krankenhauspauschale)	
	Bewilligungen Darlehen in Euro	Anzahl Anträge	Bewilligungen Zuschuss in Euro	Anzahl Anträge
Bergstraße			5.861.178	7
Darmstadt, Stadt			10.521.194	4
Darmstadt-Dieburg			2.779.928	1
Frankfurt am Main, Stadt			33.944.782	11
Fulda			10.210.891	6
Gießen			16.207.487	6
Groß-Gerau			5.643.006	4
Hersfeld-Rotenburg			6.183.620	4
Hochtaunuskreis			8.339.047	8
Kassel			6.092.777	5
Kassel, Stadt			17.518.660	8
Lahn-Dill-Kreis	16.800.000	1	11.082.525	7
Limburg-Weilburg			6.066.502	4
Main-Kinzig-Kreis			11.113.649	5
Main-Taunus-Kreis			4.493.810	3
Marburg-Biedenkopf			10.555.225	5
Odenwaldkreis	3.155.000	1	3.220.400	3
Offenbach			4.445.438	2
Offenbach am Main, Stadt			7.076.170	3
Rheingau-Taunus-Kreis			4.021.564	4
Schwalm-Eder-Kreis			4.617.990	5
Vogelsbergkreis			4.278.863	5
Waldeck-Frankenberg			10.898.452	10
Werra-Meißner-Kreis			4.150.583	2
Wetteraukreis			8.896.192	6
Wiesbaden, Landeshauptstadt	26.260.616	1	11.933.874	6
Gesamtsumme	46.215.616	3	230.153.809	134
Davon Regierungsbezirk Darmstadt	29.415.616	2	122.290.234	67
Davon Regierungsbezirk Gießen	16.800.000	1	48.190.602	27
Davon Regierungsbezirk Kassel			59.672.973	40

Krankenhausförderung

Bewilligungen, Anträge

	Krankenhauspauschale		Krankenhausstrukturfonds	
	Bewilligungen Zuschuss in Euro	Anzahl Anträge	Bewilligungen Zuschuss in Euro	Anzahl Anträge
Bergstraße	11.022.185	6	672.142	1
Darmstadt, Stadt	20.822.915	3	10.438.402	2
Darmstadt-Dieburg	4.143.533	1		
Frankfurt am Main, Stadt	55.202.068	9		
Fulda	20.608.440	6	1.395.000	1
Gießen	14.240.580	5		
Groß-Gerau	9.578.880	3		
Hersfeld-Rotenburg	11.527.587	4	121.521.104	10
Hochtaunuskreis	12.120.933	6		
Kassel	7.675.894	5		
Kassel, Stadt	35.177.966	8	2.553.616	1
Lahn-Dill-Kreis	16.021.716	6		
Limburg-Weilburg	12.064.942	4		
Main-Kinzig-Kreis	22.401.333	4		
Main-Taunus-Kreis	7.458.003	3		
Marburg-Biedenkopf	3.962.704	4	313.603	1
Odenwaldkreis	4.877.794	3		
Offenbach	9.160.963	2		
Offenbach am Main, Stadt	15.677.161	3	2.150.888	2
Rheingau-Taunus-Kreis	5.662.498	4		
Schwalm-Eder-Kreis	9.169.637	5		
Vogelsbergkreis	6.345.597	5		
Waldeck-Frankenberg	16.380.139	11		
Werra-Meißner-Kreis	7.108.032	2		
Wetteraukreis	13.093.872	6	26.243.132	1
Wiesbaden, Landeshauptstadt	28.487.337	6		
Gesamtsumme	379.992.708	124	165.287.887	19
Davon Regierungsbezirk Darmstadt	219.709.476	59	39.504.564	6
Davon Regierungsbezirk Gießen	52.635.538	24	313.603	1
Davon Regierungsbezirk Kassel	107.647.694	41	125.469.720	12

Krankenhausförderung

Bewilligungen, Anträge

	Leistungen nach §§ 26–31 HKHG		Gesamtsumme		
	Bewilligungen Zuschuss in Euro	Anzahl Anträge	Bewilligungen Darlehen in Euro	Bewilligungen Zuschuss in Euro	Anzahl Anträge
Bergstraße	288.384	4		17.843.889	18
Darmstadt, Stadt	296.629	1		42.079.140	10
Darmstadt-Dieburg	118.836	2		7.042.297	4
Frankfurt am Main, Stadt	880.779	6		90.027.630	26
Fulda	129.600	1		32.343.931	14
Gießen	81.855	2		30.529.922	13
Groß-Gerau	283.150	3		15.505.037	10
Hersfeld-Rotenburg				139.232.311	18
Hochtaunuskreis	329.388	2		20.789.368	16
Kassel	43.058	1		13.811.729	11
Kassel, Stadt	310.943	2		55.561.186	19
Lahn-Dill-Kreis	201.569	4	16.800.000	27.305.810	18
Limburg-Weilburg	159.117	4		18.290.561	12
Main-Kinzig-Kreis	138.124	1		33.653.106	10
Main-Taunus-Kreis	88.386	1		12.040.199	7
Marburg-Biedenkopf	256.464	1		15.087.995	11
Odenwaldkreis	85.562	2	3.155.000	8.183.756	9
Offenbach	169.842	3		13.776.243	7
Offenbach am Main, Stadt				24.904.220	8
Rheingau-Taunus-Kreis	255.588	2		9.939.650	10
Schwalm-Eder-Kreis	132.377	3		13.920.004	13
Vogelsbergkreis	120.506	2		10.744.966	12
Waldeck-Frankenberg	53.417	1		27.332.008	22
Werra-Meißner-Kreis				11.258.615	4
Wetteraukreis	157.445	3		48.390.641	16
Wiesbaden, Landeshauptstadt	184.684	2	26.260.616	40.605.895	15
Gesamtsumme	4.765.704	53	46.215.616	780.200.107	333
Davon Regierungsbezirk Darmstadt	3.276.796	32	29.415.616	384.781.069	166
Davon Regierungsbezirk Gießen	819.511	13	16.800.000	101.959.255	66
Davon Regierungsbezirk Kassel	669.396	8		293.459.783	101

Umwelt/Energie

Auszahlungen, Bewilligungen, Anträge

	Flurneuordnung (FNO) 2014–2020		Kläranlagenverbesserung	
	Auszahlungen Zuschuss in Euro	Anzahl Anträge	Bewilligungen Zuschuss in Euro	Anzahl Anträge
Bergstraße	3.998	1		
Darmstadt, Stadt				
Darmstadt-Dieburg	3.402	1		
Frankfurt am Main, Stadt				
Fulda	762.794	3		
Gießen	280.858	2		
Groß-Gerau				
Hersfeld-Rotenburg				
Hochtaunuskreis			204.580	1
Kassel	321.767	1		
Kassel, Stadt			18.355.290	1
Lahn-Dill-Kreis	43.776	2	3.781.910	2
Limburg-Weilburg	113.666	1		
Main-Kinzig-Kreis	128.170	1		
Main-Taunus-Kreis				
Marburg-Biedenkopf	7.997	2	919.380	1
Odenwaldkreis	33.835	1		
Offenbach				
Offenbach am Main, Stadt				
Rheingau-Taunus-Kreis	1.151.108	5		
Schwalm-Eder-Kreis				
Vogelsbergkreis	112.891	1	1.131.200	1
Waldeck-Frankenberg	110.845	6		
Werra-Meißner-Kreis	102.069	1		
Wetteraukreis	13.236	1		
Wiesbaden, Landeshauptstadt				
Gesamtsumme	3.190.412	29	24.392.360	6
Davon Regierungsbezirk Darmstadt	1.333.748	10	204.580	1
Davon Regierungsbezirk Gießen	559.189	8	5.832.490	4
Davon Regierungsbezirk Kassel	1.297.475	11	18.355.290	1

Umwelt/Energie

Auszahlungen, Bewilligungen, Anträge

	Landesprogramm Gewässerentwicklung und Hochwasserschutz		Zuschuss Holzfeuerungsanlage Hess. Energiegesetz	
	Bewilligungen Zuschuss in Euro	Anzahl Anträge	Bewilligungen Zuschuss in Euro	Anzahl Anträge
Bergstraße	460.660	4	84.020	2
Darmstadt, Stadt				
Darmstadt-Dieburg				
Frankfurt am Main, Stadt				
Fulda	1.909.850	7	138.130	1
Gießen	942.220	10		
Groß-Gerau	327.320	2		
Hersfeld-Rotenburg	161.690	1		
Hochtaunuskreis	99.830	1		
Kassel	340.550	3	363.000	3
Kassel, Stadt				
Lahn-Dill-Kreis	2.648.920	4		
Limburg-Weilburg	399.990	3	182.590	2
Main-Kinzig-Kreis	533.810	3		
Main-Taunus-Kreis	1.087.580	2		
Marburg-Biedenkopf	30.170	1		
Odenwaldkreis	198.430	2		
Offenbach				
Offenbach am Main, Stadt				
Rheingau-Taunus-Kreis				
Schwalm-Eder-Kreis	1.104.390	5	414.820	3
Vogelsbergkreis	52.170	2		
Waldeck-Frankenberg	4.208.140	4	77.130	1
Werra-Meißner-Kreis	592.520	1	4.800	1
Wetteraukreis	37.920	2		
Wiesbaden, Landeshauptstadt	1.283.510	4		
Gesamtsumme	16.419.670	61	1.264.490	13
Davon Regierungsbezirk Darmstadt	4.029.060	20	84.020	2
Davon Regierungsbezirk Gießen	4.073.470	20	182.590	2
Davon Regierungsbezirk Kassel	8.317.140	21	997.880	9

Umwelt/Energie

Auszahlungen, Bewilligungen, Anträge

	Zuschuss Pilot- und Demonstrations- vorhaben/Forschungs- und Entwicklungsvorhaben		Gesamtsumme		
	Bewilligungen Zuschuss in Euro	Anzahl Anträge	Auszahlungen Zuschuss in Euro	Bewilligungen Zuschuss in Euro	Anzahl Anträge
Bergstraße	506.750	7	3.998	1.051.430	14
Darmstadt, Stadt	836.015	8		836.015	8
Darmstadt-Dieburg	19.360	1	3.402	19.360	2
Frankfurt am Main, Stadt					
Fulda			762.794	2.047.980	11
Gießen			280.858	942.220	12
Groß-Gerau	322.087	5		649.407	7
Hersfeld-Rotenburg				161.690	1
Hochtaunuskreis	15.000	1		319.410	3
Kassel	34.980	1	321.767	738.530	8
Kassel, Stadt	211.380	2		18.566.670	3
Lahn-Dill-Kreis			43.776	6.430.830	8
Limburg-Weilburg			113.666	582.580	6
Main-Kinzig-Kreis			128.170	533.810	4
Main-Taunus-Kreis				1.087.580	2
Marburg-Biedenkopf	89.241	9	7.997	1.038.791	13
Odenwaldkreis			33.835	198.430	3
Offenbach	166.719	1		166.719	1
Offenbach am Main, Stadt					
Rheingau-Taunus-Kreis	27.932	1	1.151.108	27.932	6
Schwalm-Eder-Kreis	50.270	1		1.569.480	9
Vogelsbergkreis			112.891	1.183.370	4
Waldeck-Frankenberg	73.242	3	110.845	4.358.512	14
Werra-Meißner-Kreis	15.422	1	102.069	612.742	4
Wetteraukreis	57.549	2	13.236	95.469	5
Wiesbaden, Landeshauptstadt				1.283.510	4
Gesamtsumme	2.425.947	43	3.190.412	44.502.467	152
Davon Regierungsbezirk Darmstadt	1.951.412	26	1.333.748	6.269.072	59
Davon Regierungsbezirk Gießen	89.241	9	559.189	10.177.791	43
Davon Regierungsbezirk Kassel	385.294	8	1.297.475	28.055.604	50



BAUEN &

WOHNEN

146,1 Mio.

Euro fließen in den
sozialen Mietwohnungsbau.

**Wir sorgen für zukunfts-
orientierten Wohnraum und
nachhaltige Stadtentwicklung
und fördern energieeffizientes
sowie klimafreundliches Bauen.**



144,6 Mio.

Euro Zuschüsse erhielt
die Städtebauförderung.

9,9 Mio.

Euro Zuschüsse förderten
kommunale Klimaschutz- und
Klimaanpassungsmaßnahmen.

3.094

Wohneinheiten/Wohnplätze
wurden gefördert.

BAUEN & WOHNEN

Im Geschäftsfeld **bauen & wohnen** fördert die WIBank den Bau von bedarfsgerechten und preisgünstigen Mietwohnungen, Energiespar- und Modernisierungsmaßnahmen sowie die Bildung von Wohneigentum. Auf diese Weise hilft die WIBank insbesondere bei der Wohnraumversorgung von Familien und Haushalten mit akutem Wohnraumbedarf. Daneben werden hessische Städte und Gemeinden in ihrer nachhaltigen städtebaulichen Entwicklung und bei der Bewahrung des bau- und kulturgeschichtlichen Erbes unterstützt.

Im Jahr 2023 hat dieses Geschäftsfeld rund 12,5 Prozent zum Neugeschäft der WIBank beigetragen. Das Neugeschäftsvolumen lag bei 387,7 Mio. Euro (2022: 623,8 Mio. Euro). Besonders erfreulich entwickelte sich die **Wohneigentumsförderung**, für die im Jahr 2023 mit Bewilligungen von insgesamt 53,7 Mio. Euro ein Spitzenwert erzielt wurde (2022: 25,8 Mio. Euro). Diese positive Entwicklung resultiert insbesondere aus dem Programm **Hessen-Darlehen**, für das die Nachfrage aufgrund der zur Jahresmitte in Kraft getretenen neuen Förderrichtlinie deutlich angezogen ist, da mithilfe der Förderung gestiegene Baukosten und Marktzinsen teilweise kompensiert werden können.

Förderung von Mietwohnungsbau

In der **Mietwohnungsbauförderung** wurden 2023 insgesamt 162 Mio. Euro bewilligt (2022: 404,9 Mio. Euro). Davon entfielen 107,5 Mio. Euro auf Kredite und 54,4 Mio. Euro auf Zuschüsse. 0,3 Mio. Euro sind Bürgschaften des Landes. Der Rückgang ist zum einen auf die massiven Preissteigerungen in der Baubranche zurückzuführen sowie die Ankündigungen deutlich verbesserter Förderbedingungen für den Mietwohnungsbau Mitte 2023. Dies erklärt auch, weshalb sich die Förderung im Teilbereich **Sozialer Mietwohnungsbau** (Kredite und Zuschüsse) gegenüber einem historischen Höchstwert im Vorjahr von 280,7 Mio. Euro auf 146,1 Mio. Euro verringerte. Es entfielen 122,5 Mio. Euro auf die allgemeine Neubauförderung, 5,3 Mio. Euro auf die Modernisierungsförderung und 18,3 Mio. Euro auf den Ankauf von Belegungsrechten.

Förderung selbstgenutzten Wohneigentums

2023 gab es im **Wohneigentumsprogramm Hessen-Darlehen** (Bestandserwerb und Neubau) 332 Bewilligungen mit einem Gesamtvolumen von 48,4 Mio. Euro (2022: 19,0 Mio. Euro für 170 Bewilligungen). Zur Finanzierung von **Photovoltaikanlagen** für selbstgenutzte Wohngebäude wurden 2023 0,45 Mio. Euro zur Verfügung gestellt. Im Förderprogramm zum **Behindertengerechten Umbau von selbstgenutztem Wohneigentum** lag das Bewilligungsvolumen (Zuschüsse) im Jahr 2023 mit 2,7 Mio. Euro für 669 Förderprojekte über dem Vorjahresniveau von 2,15 Mio. Euro für 592 Projekte.

Städtebau, Stadtentwicklung, Dorfentwicklung

In der **Städtebauförderung** wurden 2023 insgesamt 144,6 Mio. Euro Zuschüsse bewilligt (2022: 166,4 Mio. Euro). Darunter fällt z. B. die **klassische Städtebauförderung** (Bund-Länder-Programme). Hier wurden im Jahr 2023 Zuschüsse in Höhe von 113,6 Mio. Euro für 138 Fördergebiete/Förderprojekte bewilligt (2022: 116,8 Mio. Euro für 158 Fördergebiete/Förderprojekte).

In die Städtebauförderung fließt auch die **energetische Modernisierung kommunaler Nichtwohngebäude** mit ein, für die 2023 Zuschüsse mit einem Volumen von 10 Mio. Euro für 46 Projekte bewilligt wurden (2022: 53 Fälle, 19,2 Mio. Euro). Im Programm für **kommunale Klimaschutz- und Klimaanpassungsmaßnahmen** wurden im Berichtsjahr 129 Vorhaben mit einem Zuschussvolumen von 10 Mio. Euro bewilligt (2022: 192 Vorhaben mit 18,3 Mio. Euro).

„Bei unseren Förderprogrammen steht am Anfang immer der Bedarf unserer Kundenschaft, egal ob Häuslebauer, Kommune oder Start-up. Wir setzen dort an, wo Unterstützung fehlt und daher am meisten Wirkung entfalten kann. Beispiele hierfür sind das 2023 neu eingeführte Darlehensprogramm zur Finanzierung von Photovoltaikanlagen für selbstgenutzte Wohngebäude oder die neuen, attraktiveren Förderbedingungen im Mietwohnungsbau sowie das Hessen-Darlehen für Wohneigentum, das mit verbesserten Konditionen aufwartet und auf starkes Interesse stößt. Gemeinsam mit der hessischen Landesregierung setzen wir alles daran, um trotz gestiegener Baukosten und Zinsen zu einer Entlastung des Wohnungsmarktes in Hessen beizutragen.“

Gottfried Milde, Sprecher der WIBank-Geschäftsleitung

Geschäftsentwicklung WIBank Neugeschäft

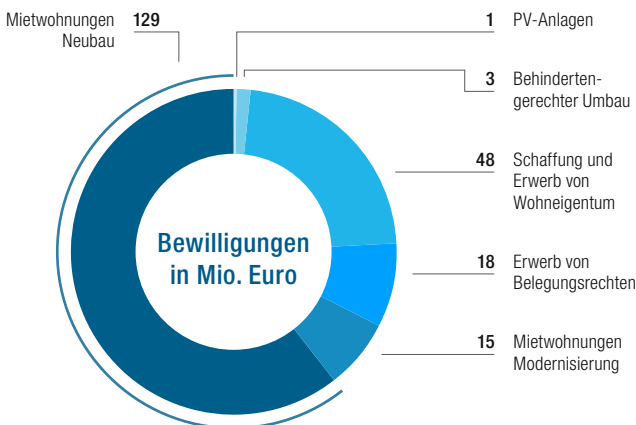
Zusagen/Bewilligungen

	in Mio. Euro		in Mio. Euro
Mietwohnungsbau, Darlehen	107,5	Wohneigentum, Darlehen	48,8
Sozialer Mietwohnungsbau	91,6	Hessen-Darlehen Neubau	6,9
Neubau	87,4	Hessen-Darlehen Bestandserwerb	41,5
Modernisierung	4,2	PV-Anlagen-Darlehen	0,4
Studentisches Wohnen	0,0	Wohneigentum, Zuschüsse	3,3
Energetischer Mietwohnungsbau	13,7	Klimabonus-Zuschuss Neubau	0,6
Neubau	4,0	Zuschuss Beseitig. baul. Hindernisse f. Behinderte	2,7
Modernisierung	9,7	KIP Wohnraum	0,0
Studentisches Wohnen	0,0	Regionalfonds Fluglärmschutz, Zuschüsse	1,7
Sonstiger Mietwohnungsbau	2,2	Städtebau, Zuschüsse	144,6
Neubau	2,0	Dorfentwicklung (Investive Programme)	27,3
Modernisierung	0,2	bauen & wohnen	387,7
Studentisches Wohnen	0,0		
Mietwohnungsbau, Zuschüsse	54,5		
Finanzierungs-Zuschuss Mietwohnungsbau	34,3		
Neubau	33,5		
Modernisierung	0,8		
Studentisches Wohnen	0,0		
Klimabonus-Zuschuss Mietwohnungsbau	1,9		
Neubau	1,6		
Modernisierung	0,3		
Studentisches Wohnen	0,0		
Zuschuss Erw. v. Bel.rechten	18,3		

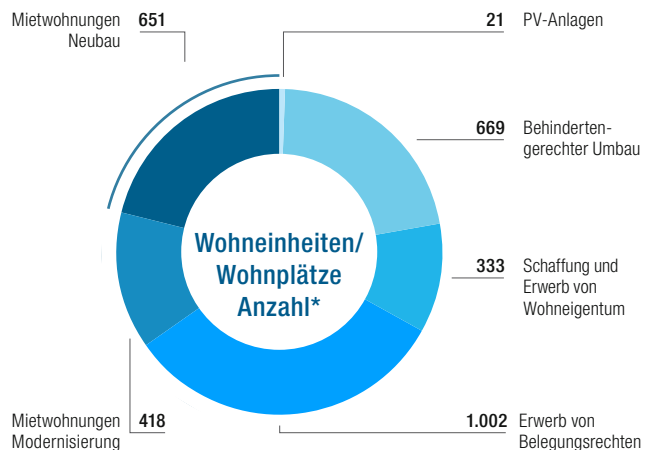
Wohnungsbauförderung: Neugeschäft 2023

Summen der Bewilligungen und geförderte Wohneinheiten/Wohnplätze

Mietwohnungsbau gesamt 162 Mio. Euro
Wohneigentum gesamt 52 Mio. Euro



Mietwohnungsbau gesamt 2.071 Wohneinheiten/Wohnplätze
Wohneigentum gesamt 1.023 Wohneinheiten/Wohnplätze



Aus rechentechnischen Gründen können in den Diagrammen Rundungsdifferenzen auftreten.

* Unter Ausschluss von Doppelzählungen.

Sozialer Mietwohnungsbau 2023

Neubau, Modernisierung

Mietwohnungen Neubau

	Bewilligungen Darlehen in Euro	Finanzierungs- zuschuss Land in Euro	Klimabonus Zuschuss in Euro	Wohneinheiten Anzahl	Anträge Anzahl
Bergstraße	944.300	377.720	280.382	10	1
Darmstadt, Stadt					
Darmstadt-Dieburg					
Frankfurt am Main, Stadt	36.256.700	13.893.100	220.500	220	6
Fulda					
Gießen	4.665.400	2.227.378		39	1
Groß-Gerau	4.309.600	1.816.512	90.400	33	4
Hersfeld-Rotenburg					
Hochtaunuskreis	5.547.300	1.900.050		44	2
Kassel					
Kassel, Stadt	421.600	168.640		5	1
Lahn-Dill-Kreis					
Limburg-Weilburg					
Main-Kinzig-Kreis	1.162.500	465.000	178.830	10	1
Main-Taunus-Kreis	5.170.000	2.010.700		28	3
Marburg-Biedenkopf	36.400	14.560			1
Odenwaldkreis					
Offenbach					
Offenbach am Main, Stadt					
Rheingau-Taunus-Kreis	3.654.000	1.461.600		25	1
Schwalm-Eder-Kreis					
Vogelsbergkreis					
Waldeck-Frankenberg					
Werra-Meißner-Kreis					
Wetteraukreis	1.014.700	381.880	128.916	8	2
Wiesbaden, Landeshauptstadt	24.260.000	8.778.600	675.990	154	5
Gesamtsumme	87.442.500	33.495.740	1.575.018	576	28
Davon Regierungsbezirk Darmstadt	82.319.100	31.085.162	1.575.018	532	25
Davon Regierungsbezirk Gießen	4.701.800	2.241.938		39	2
Davon Regierungsbezirk Kassel	421.600	168.640		5	1

Sozialer Mietwohnungsbau 2023

Neubau, Modernisierung

Mietwohnungen Modernisierung

	Bewilligungen Darlehen in Euro	Finanzierungs- zuschuss Land in Euro	Klimabonus Zuschuss in Euro	Wohneinheiten Anzahl	Anträge Anzahl
Bergstraße					
Darmstadt, Stadt					
Darmstadt-Dieburg					
Frankfurt am Main, Stadt					
Fulda					
Gießen			279.000	12	1
Groß-Gerau					
Hersfeld-Rotenburg					
Hochtaunuskreis					
Kassel					
Kassel, Stadt					
Lahn-Dill-Kreis					
Limburg-Weilburg					
Main-Kinzig-Kreis	2.650.800	530.160		16	1
Main-Taunus-Kreis					
Marburg-Biedenkopf					
Odenwaldkreis					
Offenbach					
Offenbach am Main, Stadt					
Rheingau-Taunus-Kreis					
Schwalm-Eder-Kreis					
Vogelsbergkreis					
Waldeck-Frankenberg					
Werra-Meißner-Kreis					
Wetteraukreis					
Wiesbaden, Landeshauptstadt	1.519.100	303.820		312	4
Gesamtsumme	4.169.900	833.980	279.000	340	6
Davon Regierungsbezirk Darmstadt	4.169.900	833.980		328	5
Davon Regierungsbezirk Gießen			279.000	12	1
Davon Regierungsbezirk Kassel					

Sozialer Mietwohnungsbau 2023

Neubau, Modernisierung

Erwerb von Belegungsrechten

	Bewilligungen Zuschuss in Euro	Wohneinheiten Anzahl	Anträge Anzahl
Bergstraße			
Darmstadt, Stadt	897.600		3
Darmstadt-Dieburg	1.141.594		2
Frankfurt am Main, Stadt	10.392.600		14
Fulda			
Gießen	399.600		1
Groß-Gerau	254.880		1
Hersfeld-Rotenburg			
Hochtaunuskreis			
Kassel			
Kassel, Stadt			
Lahn-Dill-Kreis			
Limburg-Weilburg			
Main-Kinzig-Kreis	2.964.481	168	3
Main-Taunus-Kreis	513.000	25	2
Marburg-Biedenkopf			
Odenwaldkreis			
Offenbach	916.260	42	3
Offenbach am Main, Stadt	230.400	8	1
Rheingau-Taunus-Kreis			
Schwalm-Eder-Kreis			
Vogelsbergkreis			
Waldeck-Frankenberg			
Werra-Meißner-Kreis			
Wetteraukreis	277.182	18	1
Wiesbaden, Landeshauptstadt	288.000	10	1
Gesamtsumme	18.275.597	1.002	32
Davon Regierungsbezirk Darmstadt	17.875.997	966	31
Davon Regierungsbezirk Gießen	399.600	36	1
Davon Regierungsbezirk Kassel			

Sozialer Mietwohnungsbau gesamt

Neubau, Modernisierung, Belegungsrechte

Finanzierung der Baumaßnahmen	Bewilligungen in Euro	Bewilligungen in Prozent
Landesförderung	146.071.734	70,8
Mittel aus kommunalen Haushalten	17.656.839	8,6
Kapitalmarktmittel	18.163.597	8,8
Eigenleistung	24.481.365	11,9
Gesamtsumme	206.373.536	100,0

Geförderte Wohnungen: nach Bauherren	Wohneinheiten/Wohnplätze Anzahl	Wohneinheiten/Wohnplätze in Prozent
Kommunale und öffentliche Unternehmen	1.751	91,3
Genossenschaften	24	1,3
Andere private Bauherren	138	7,2
Sonstige	5	0,3
Gesamtsumme	1.918	100,0

Neugeschäftsposition: Kapitalmarkt- und KfW-Mittel für Mietwohnungen

insbesondere Energieeffizienzmaßnahmen

	2023		2022	
	Bewilligungen in Mio. Euro	Wohneinheiten/ Wohnplätze Anzahl	Bewilligungen in Mio. Euro	Wohneinheiten/ Wohnplätze Anzahl
Modernisierung KfW-Effizienzhaus 40				
Modernisierung KfW-Effizienzhaus 55	2,5	40	2,9	41
Modernisierung KfW-Effizienzhaus 70			6,1	140
Modernisierung KfW-Effizienzhaus 85	7,2	18		
Neubau KfW-Effizienzhaus 55	0,7	6	62,3	597
Neubau KfW-Effizienzhaus 40	1,7	39	6,7	49
Neubau KfW-KFWG-Q	1,6	11		
Sonstige (ergänz. Kapitalmarktmittel)	2,2	96	46,2	738
Gesamtsumme	15,9	210**	124,2	1.507**

* Unter Ausschluss von Doppelzählungen.

** Von den genannten Wohneinheiten/Wohnplätzen wurden 70 (2022: 397 Wohneinheiten/Wohnplätze) auch mit Mitteln im Rahmen von Landesprogrammen gefördert.

Neugeschäftsposition: Soziale Wohneigentumsförderung selbstgenutztes Wohneigentum

Hessen-Darlehen (Neubau)

	Bewilligungen Darlehen in Euro	Bewilligungen Klimabonus/Zuschuss in Euro	Wohneinheiten Anzahl
Bergstraße	660.000		3
Darmstadt, Stadt	375.000	100.000	3
Darmstadt-Dieburg	645.000	17.500	4
Frankfurt am Main, Stadt			
Fulda	1.040.000	92.500	9
Gießen	75.000		1
Groß-Gerau	310.000	25.000	2
Hersfeld-Rotenburg	90.000	32.500	1
Hochtaunuskreis			
Kassel	725.000	70.000	5
Kassel, Stadt			
Lahn-Dill-Kreis	205.000	32.500	2
Limburg-Weilburg			
Main-Kinzig-Kreis	220.000	75.000	2
Main-Taunus-Kreis			
Marburg-Biedenkopf	90.000	25.000	1
Odenwaldkreis	370.000		3
Offenbach	200.000		1
Offenbach am Main, Stadt			
Rheingau-Taunus-Kreis	88.000		1
Schwalm-Eder-Kreis			
Vogelsbergkreis	700.000	87.500	6
Waldeck-Frankenberg	340.000		3
Werra-Meißner-Kreis	180.000		1
Wetteraukreis	550.000	25.000	4
Wiesbaden, Landeshauptstadt			
Gesamtsumme	6.863.000	582.500	52
Davon Regierungsbezirk Darmstadt	3.418.000	242.500	23
Davon Regierungsbezirk Gießen	1.070.000	145.000	10
Davon Regierungsbezirk Kassel	2.375.000	195.000	19

Neugeschäftsposition: Soziale Wohneigentumsförderung

selbstgenutztes Wohneigentum

	Hessen-Darlehen (Bestandserwerb)		Gesamtsumme Hessen-Darlehen	
	Bewilligungen Darlehen in Euro	Wohneinheiten Anzahl	Bewilligungen Darlehen und Zuschuss in Euro	Wohneinheiten Anzahl
Bergstraße	2.871.000	17	3.576.600	20
Darmstadt, Stadt	250.000	2	725.000	5
Darmstadt-Dieburg	1.909.000	13	2.571.500	17
Frankfurt am Main, Stadt	1.048.000	6	1.048.000	6
Fulda	3.067.000	21	4.199.500	30
Gießen	2.340.000	16	2.415.000	17
Groß-Gerau	2.382.000	15	2.717.000	17
Hersfeld-Rotenburg	315.000	3	437.500	4
Hochtaunuskreis	761.000	5	761.000	5
Kassel	2.850.000	21	3.645.000	26
Kassel, Stadt	1.820.000	13	1.820.000	13
Lahn-Dill-Kreis	4.135.000	27	4.372.500	29
Limburg-Weilburg	3.055.000	22	3.055.000	22
Main-Kinzig-Kreis	2.717.000	19	3.012.000	21
Main-Taunus-Kreis	170.000	1	170.000	1
Marburg-Biedenkopf	1.630.000	11	1.745.000	12
Odenwaldkreis	902.000	6	1.272.000	9
Offenbach	1.559.000	10	1.759.000	11
Offenbach am Main, Stadt	434.000	3	434.000	3
Rheingau-Taunus-Kreis	1.889.000	12	1.977.000	13
Schwalm-Eder-Kreis	1.015.000	8	1.015.000	8
Vogelsbergkreis	865.000	6	1.652.500	12
Waldeck-Frankenberg	324.000	3	664.000	6
Werra-Meißner-Kreis	294.000	2	474.000	3
Wetteraukreis	900.000	6	1.475.000	10
Wiesbaden, Landeshauptstadt	2.028.000	13	2.028.000	13
Gesamtsumme	41.530.000	281	48.975.500	333
Davon Regierungsbezirk Darmstadt	19.820.000	128	23.480.500	151
Davon Regierungsbezirk Gießen	12.025.000	82	13.240.000	92
Davon Regierungsbezirk Kassel	9.685.000	71	12.255.000	90

Soziale Wohneigentumsförderung (selbstgenutztes Wohneigentum)

Bewilligungen und Anzahl Wohneinheiten

	2023			2022		
	Bewilligungen Darlehen in Mio. Euro	Bewilligungen Zuschuss in Mio. Euro	Wohneinheiten Anzahl	Bewilligungen Darlehen in Mio. Euro	Bewilligungen Zuschuss in Mio. Euro	Wohneinheiten Anzahl
Hessen-Darlehen (Neubau)	6,9	0,6	52	6,4	0,5	65
Hessen-Darlehen (Bestandserwerb)	41,5	0,0	281	12,6	0,0	105
Gesamtsumme	48,4	0,6	333	19,0	0,5	170

Soziale Wohneigentumsförderung

selbstgenutztes Wohneigentum: Förderung nach Regierungsbezirken, Gebäudetypen

	2023				2022			
	Eigentumswohnungen Anzahl	Einfamilienhäuser Anzahl	Mehrfamilienhäuser Anzahl	Gesamt Anzahl	Eigentumswohnungen Anzahl	Einfamilienhäuser Anzahl	Mehrfamilienhäuser Anzahl	Gesamt Anzahl
Davon Regierungsbezirk Darmstadt	31	104	15	150	12	51	4	67
Davon Regierungsbezirk Gießen	2	80	10	92	1	45	5	51
Davon Regierungsbezirk Kassel	7	76	7	90	3	42	7	52
Gesamtsumme	40	260	32	332	16	138	16	170

PV-Anlagen

Bewilligungen Darlehen

	Bewilligungen Darlehen in Euro	Anzahl Anträge
Bergstraße	45.600	2
Darmstadt, Stadt		
Darmstadt-Dieburg	20.000	1
Frankfurt am Main, Stadt		
Fulda	54.700	3
Gießen	26.200	1
Groß-Gerau	18.900	1
Hersfeld-Rotenburg		
Hochtaunuskreis		
Kassel		
Kassel, Stadt		
Lahn-Dill-Kreis		
Limburg-Weilburg		
Main-Kinzig-Kreis	106.400	5
Main-Taunus-Kreis		
Marburg-Biedenkopf		
Odenwaldkreis	21.900	1
Offenbach		
Offenbach am Main, Stadt	16.800	1
Rheingau-Taunus-Kreis	33.600	1
Schwalm-Eder-Kreis	36.500	2
Vogelsbergkreis	20.600	1
Waldeck-Frankenberg	22.400	1
Werra-Meißner-Kreis		
Wetteraukreis	23.400	1
Wiesbaden, Landeshauptstadt		
Gesamtsumme	447.000	21
Davon Regierungsbezirk Darmstadt	286.600	13
Davon Regierungsbezirk Gießen	46.800	2
Davon Regierungsbezirk Kassel	113.600	6

Hessischer Regionalfonds für Fluglärmschutzmaßnahmen

Bewilligungen, Anträge 2023

	Passiver Schallschutz für Wohngebäude		Passiver Schallschutz für Schulen und Kindertagesstätten		Gesamtsumme	
	Bewilligungen Zuschuss in Euro	Anzahl Anträge	Bewilligungen Zuschuss in Euro	Anzahl Anträge	Bewilligungen Zuschuss in Euro	Anzahl Anträge
Gesamtsumme	338.190	54	1.320.700	4	1.658.890	58

Bewilligungen, Anträge 2022

	Passiver Schallschutz für Wohngebäude		Passiver Schallschutz für Schulen und Kindertagesstätten		Gesamtsumme	
	Bewilligungen Zuschuss in Euro	Anzahl Anträge	Bewilligungen Zuschuss in Euro	Anzahl Anträge	Bewilligungen Zuschuss in Euro	Anzahl Anträge
Gesamtsumme	1.362.079	219	2.874.290	5	4.236.369	224

Neugeschäftsposition: Städtebau/Stadtentwicklung, Dorfentwicklung und Regionalfonds

Bewilligungen, Anträge

	2023		2022	
	Bewilligungen/ Auszahlungen in Mio. Euro	Anträge Anzahl	Bewilligungen/ Auszahlungen in Mio. Euro	Anträge Anzahl
Städtebau „Soziale Stadt“	0,8	6	2,1	13
Städtebau Stadtumbau West	1,6	4	1,6	9
Städtebau Aktive Kernbereiche	0,5	3	0,9	6
Städtebaulicher Denkmalschutz	0,02	1	0,2	3
Stadtgrün	1,1	4	0,7	3
Investpakt Soziale Integration	9,0	6	12,4	9
Energetische Modernisierung kommunaler Nichtwohngebäude	10,0	46	19,2	53
Klimaschutz	9,9	129	18,3	192
Dorfentwicklung und -moderation*	27,3	1.108	26,8	1.484
Nachhaltiges Wohnumfeld Konzepte und Baulanddialog	0,3	3	0,1	2
Nachhaltiges Wohnumfeld Investitionen	6,9	2		
Wachstum und Nachhaltige Erneuerung	34,5	45	34,6	42
Sozialer Zusammenhalt	26,5	30	25,7	32
Lebendige Zentren	39,7	39	38,5	41
Zukunft Innenstadt	3,0	5	10,2	41
Investitionen zur Revitalisierung von Siedlungsbereichen	0,8	1	1,8	4

* Auszahlungen.

Neugeschäftsposition: Städtebau/Stadtentwicklung, Dorfentwicklung und Regionalfonds Bewilligungen, Auszahlungen

	Städtebau „Soziale Stadt“		Städtebau Stadtumbau West		Städtebau Aktive Kernbereiche	
	Bewilligungen Zuschuss in Euro	Anzahl Anträge	Bewilligungen Zuschuss in Euro	Anzahl Anträge	Bewilligungen Zuschuss in Euro	Anzahl Anträge
Bergstraße						
Darmstadt, Stadt						
Darmstadt-Dieburg						
Frankfurt am Main, Stadt						
Fulda						
Gießen						
Groß-Gerau						
Hersfeld-Rotenburg						
Hochtaunuskreis						
Kassel					204.000	1
Kassel, Stadt	359.800	2				
Lahn-Dill-Kreis						
Limburg-Weilburg						
Main-Kinzig-Kreis			1.616.203	4	190.000	1
Main-Taunus-Kreis						
Marburg-Biedenkopf						
Odenwaldkreis						
Offenbach						
Offenbach am Main, Stadt						
Rheingau-Taunus-Kreis						
Schwalm-Eder-Kreis						
Vogelsbergkreis					80.000	1
Waldeck-Frankenberg						
Werra-Meißner-Kreis						
Wetteraukreis						
Wiesbaden, Landeshauptstadt	527.000	4				
Gesamtsumme	886.800	6	1.616.203	4	474.000	3
Davon Regierungsbezirk Darmstadt	527.000	4	1.616.203	4	190.000	1
Davon Regierungsbezirk Gießen					80.000	1
Davon Regierungsbezirk Kassel	359.800	2			204.000	1

Neugeschäftsposition: Städtebau/Stadtentwicklung, Dorfentwicklung und Regionalfonds

Bewilligungen, Auszahlungen

	Städtebaulicher Denkmalschutz		Stadtgrün		Investpakt Soziale Integration	
	Bewilligungen Zuschuss in Euro	Anzahl Anträge	Bewilligungen Zuschuss in Euro	Anzahl Anträge	Bewilligungen Zuschuss in Euro	Anzahl Anträge
Bergstraße					3.809.800	1
Darmstadt, Stadt						
Darmstadt-Dieburg						
Frankfurt am Main, Stadt			270.000	1		
Fulda			504.000	2	288.000	1
Gießen						
Groß-Gerau						
Hersfeld-Rotenburg						
Hochtaunuskreis						
Kassel					1.661.400	2
Kassel, Stadt						
Lahn-Dill-Kreis						
Limburg-Weilburg						
Main-Kinzig-Kreis					3.259.100	2
Main-Taunus-Kreis						
Marburg-Biedenkopf						
Odenwaldkreis						
Offenbach						
Offenbach am Main, Stadt						
Rheingau-Taunus-Kreis						
Schwalm-Eder-Kreis						
Vogelsbergkreis						
Waldeck-Frankenberg						
Werra-Meißner-Kreis						
Wetteraukreis	20.000	1				
Wiesbaden, Landeshauptstadt			278.000	1		
Gesamtsumme	20.000	1	1.052.000	4	9.018.300	6
Davon Regierungsbezirk Darmstadt	20.000	1	548.000	2	7.068.900	3
Davon Regierungsbezirk Gießen						
Davon Regierungsbezirk Kassel			504.000	2	1.949.400	3

Neugeschäftsposition: Städtebau/Stadtentwicklung, Dorfentwicklung und Regionalfonds

Bewilligungen, Auszahlungen

	Energetische Modernisierung kommunaler Nichtwohngebäude		Klimaschutz		Dorfentwicklung und -moderation*	
	Bewilligungen Zuschuss in Euro	Anzahl Anträge	Bewilligungen Zuschuss in Euro	Anzahl Anträge	Auszahlungen in Euro	Anzahl Anträge
Bergstraße	43.499	2	433.509	3	271.439	14
Darmstadt, Stadt			172.828	2		
Darmstadt-Dieburg	562.028	3	389.683	8	1.364.043	54
Frankfurt am Main, Stadt						
Fulda	1.236.229	5	415.709	5	2.640.640	52
Gießen	456.521	3	95.293	2	870.271	46
Groß-Gerau	1.217.867	2	561.502	7		
Hersfeld-Rotenburg	352.562	6	36.168	1	1.471.748	103
Hochtaunuskreis			363.307	7	614.830	33
Kassel	341.322	4	611.698	5	1.669.822	49
Kassel, Stadt			671.353	3		
Lahn-Dill-Kreis			241.415	4	761.461	36
Limburg-Weilburg	170.276	2	399.947	4	532.031	31
Main-Kinzig-Kreis	32.367	1	877.347	6	2.448.240	60
Main-Taunus-Kreis	1.395.868	4	735.347	10		
Marburg-Biedenkopf	1.423.393	2	545.922	8	2.309.316	74
Odenwaldkreis			195.932	2	623.947	38
Offenbach	65.129	3	790.706	17		
Offenbach am Main, Stadt						
Rheingau-Taunus-Kreis	668.413	2	155.805	4	387.381	21
Schwalm-Eder-Kreis	158.285	2	795.195	12	1.644.977	106
Vogelsbergkreis			440.218	5	2.897.273	130
Waldeck-Frankenberg	1.500.806	4	332.777	5	4.379.111	130
Werra-Meißner-Kreis			115.979	2	1.024.483	78
Wetteraukreis	403.594	1	526.835	6	1.387.739	53
Wiesbaden, Landeshauptstadt			39.011	1		
Gesamtsumme	10.028.159	46	9.943.485	129	27.298.752	1.108
Davon Regierungsbezirk Darmstadt	4.388.765	18	5.241.811	73	7.097.619	273
Davon Regierungsbezirk Gießen	2.050.191	7	1.722.795	23	7.370.352	317
Davon Regierungsbezirk Kassel	3.589.203	21	2.978.879	33	12.830.781	518

* Bei den Programmen Dorferneuerung/Dorfentwicklung Auszahlungen.

Neugeschäftsposition: Städtebau/Stadtentwicklung, Dorfentwicklung und Regionalfonds

Bewilligungen, Auszahlungen

	Nachhaltiges Wohnumfeld Konzepte und Baulanddialog		Nachhaltiges Wohnumfeld Investitionen	
	Bewilligungen Zuschuss in Euro	Anzahl Anträge	Bewilligungen Zuschuss in Euro	Anzahl Anträge
Bergstraße				
Darmstadt, Stadt			6.000.000	1
Darmstadt-Dieburg				
Frankfurt am Main, Stadt				
Fulda				
Gießen				
Groß-Gerau				
Hersfeld-Rotenburg				
Hochtaunuskreis	141.950	1		
Kassel				
Kassel, Stadt				
Lahn-Dill-Kreis				
Limburg-Weilburg				
Main-Kinzig-Kreis				
Main-Taunus-Kreis				
Marburg-Biedenkopf				
Odenwaldkreis				
Offenbach			850.000	1
Offenbach am Main, Stadt				
Rheingau-Taunus-Kreis				
Schwalm-Eder-Kreis				
Vogelsbergkreis				
Waldeck-Frankenberg				
Werra-Meißner-Kreis				
Wetteraukreis				
Wiesbaden, Landeshauptstadt	200.000	2		
Gesamtsumme	341.950	3	6.850.000	2
Davon Regierungsbezirk Darmstadt	341.950	3	6.850.000	2
Davon Regierungsbezirk Gießen				
Davon Regierungsbezirk Kassel				

Neugeschäftsposition: Städtebau/Stadtentwicklung, Dorfentwicklung und Regionalfonds Bewilligungen, Auszahlungen

	Wachstum und Nachhaltige Erneuerung		Sozialer Zusammenhalt	
	Bewilligungen Zuschuss in Euro	Anzahl Anträge	Bewilligungen Zuschuss in Euro	Anzahl Anträge
Bergstraße	1.838.000	4	1.180.000	1
Darmstadt, Stadt	800.000	1	1.920.000	1
Darmstadt-Dieburg				
Frankfurt am Main, Stadt	2.200.000	2	3.860.000	3
Fulda	2.660.000	3	3.090.000	3
Gießen	1.490.000	3	1.634.000	2
Groß-Gerau	3.340.000	3	920.000	2
Hersfeld-Rotenburg	1.600.000	3	1.734.000	2
Hochtaunuskreis			1.130.000	1
Kassel	60.000	1		
Kassel, Stadt	1.667.062	3	660.000	1
Lahn-Dill-Kreis	1.300.000	1	90.000	1
Limburg-Weilburg			1.390.000	1
Main-Kinzig-Kreis	4.800.000	5	3.860.000	3
Main-Taunus-Kreis				
Marburg-Biedenkopf			1.332.000	4
Odenwaldkreis				
Offenbach	3.400.000	5	920.000	1
Offenbach am Main, Stadt	2.296.000	2	702.000	2
Rheingau-Taunus-Kreis	2.620.000	3		
Schwalm-Eder-Kreis	400.000	1		
Vogelsbergkreis				
Waldeck-Frankenberg	1.380.000	2		
Werra-Meißner-Kreis	1.800.000	2		
Wetteraukreis				
Wiesbaden, Landeshauptstadt	800.000	1	2.056.000	2
Gesamtsumme	34.451.062	45	26.478.000	30
Davon Regierungsbezirk Darmstadt	22.094.000	26	16.548.000	16
Davon Regierungsbezirk Gießen	2.790.000	4	4.446.000	8
Davon Regierungsbezirk Kassel	9.567.062	15	5.484.000	6

Neugeschäftsposition: Städtebau/Stadtentwicklung, Dorfentwicklung und Regionalfonds

Bewilligungen, Auszahlungen

Lebendige Zentren

Zukunft Innenstadt

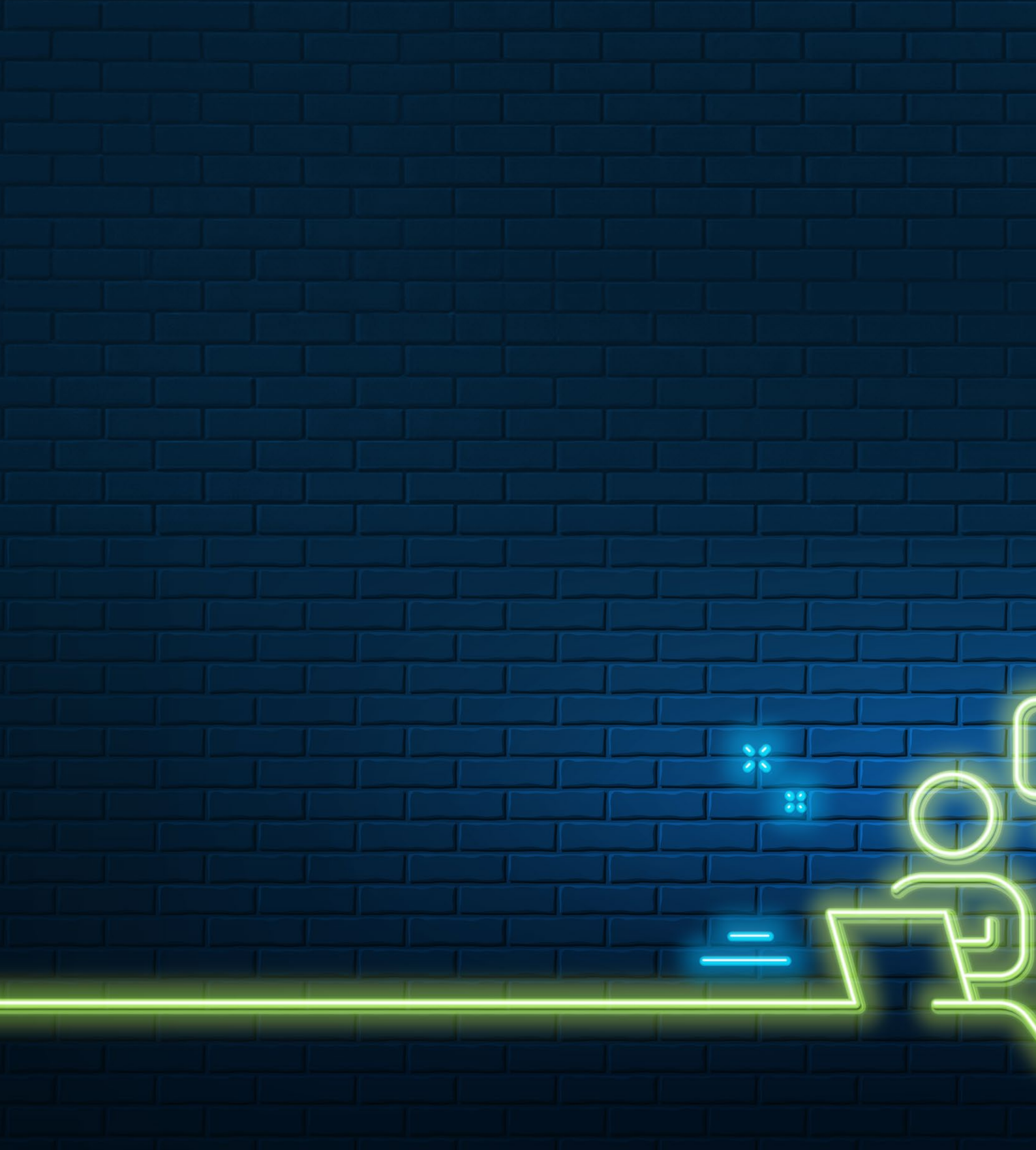
	Bewilligungen Zuschuss in Euro	Anzahl Anträge	Bewilligungen Zuschuss in Euro	Anzahl Anträge
Bergstraße	1.000.000	1		
Darmstadt, Stadt			500.000	1
Darmstadt-Dieburg				
Frankfurt am Main, Stadt				
Fulda				
Gießen				
Groß-Gerau				
Hersfeld-Rotenburg				
Hochtaunuskreis	2.490.000	3		
Kassel	5.566.000	4		
Kassel, Stadt	460.000	1		
Lahn-Dill-Kreis	1.704.000	3		
Limburg-Weilburg	1.000.000	1	625.000	1
Main-Kinzig-Kreis	3.600.000	2	625.000	1
Main-Taunus-Kreis				
Marburg-Biedenkopf	5.184.000	4		
Odenwaldkreis	400.000	1		
Offenbach				
Offenbach am Main, Stadt	180.000	1	625.000	1
Rheingau-Taunus-Kreis	1.600.000	1		
Schwalm-Eder-Kreis	2.400.000	2		
Vogelsbergkreis	2.400.000	2		
Waldeck-Frankenberg	2.894.000	3		
Werra-Meißner-Kreis	2.760.000	3		
Wetteraukreis	6.020.000	7		
Wiesbaden, Landeshauptstadt			625.000	1
Gesamtsumme	39.658.000	39	3.000.000	5
Davon Regierungsbezirk Darmstadt	15.290.000	16	2.375.000	4
Davon Regierungsbezirk Gießen	10.288.000	10	625.000	1
Davon Regierungsbezirk Kassel	14.080.000	13		

Neugeschäftsposition: Städtebau/Stadtentwicklung, Dorfentwicklung und Regionalfonds

Bewilligungen, Auszahlungen

	Investitionen zur Revitalisierung von Siedlungsbereichen		Gesamtsumme	
	Bewilligungen Zuschuss in Euro	Anzahl Anträge	Bewilligungen Zuschuss* in Euro	Anzahl Anträge
Bergstraße			8.576.246	26
Darmstadt, Stadt			9.392.828	6
Darmstadt-Dieburg			2.315.754	65
Frankfurt am Main, Stadt			6.330.000	6
Fulda			10.834.577	71
Gießen			4.546.085	56
Groß-Gerau			6.039.369	14
Hersfeld-Rotenburg			5.194.478	115
Hochtaunuskreis			4.740.087	45
Kassel			10.114.242	66
Kassel, Stadt			3.818.215	10
Lahn-Dill-Kreis			4.096.876	45
Limburg-Weilburg			4.117.255	40
Main-Kinzig-Kreis			21.308.256	85
Main-Taunus-Kreis			2.131.215	14
Marburg-Biedenkopf			10.794.632	92
Odenwaldkreis			1.219.879	41
Offenbach			6.025.834	27
Offenbach am Main, Stadt			3.803.000	6
Rheingau-Taunus-Kreis			5.431.600	31
Schwalm-Eder-Kreis			5.398.457	123
Vogelsbergkreis	797.500	1	6.614.991	139
Waldeck-Frankenberg			10.486.694	144
Werra-Meißner-Kreis			5.700.462	85
Wetteraukreis			8.358.168	68
Wiesbaden, Landeshauptstadt			4.525.011	12
Gesamtsumme	797.500	1	171.914.210	1.432
Davon Regierungsbezirk Darmstadt			90.197.248	446
Davon Regierungsbezirk Gießen			30.169.838	372
Davon Regierungsbezirk Kassel			51.547.125	614

* Bei den Programmen Dorferneuerung/Dorfentwicklung Auszahlungen.



BILDEN &

BESCHÄFTIGEN

71,9 Mio.

Euro betrug das
Zuschussvolumen insgesamt.

**Wir fördern Beschäftigung,
soziale Eingliederung sowie den
gleichberechtigten Zugang zu
allgemeiner bzw. beruflicher Bildung
und wirken dem Fachkräftemangel
in Hessen entgegen.**



40,1 Mio.

Euro Zuschüsse flossen
in Programme zur Bildung
und Qualifizierung.

31,8 Mio.

Euro unterstützten Projekte.

230

Bewilligungen konnten
insgesamt unterstützt werden.

BILDEN & BESCHÄFTIGEN

Im Geschäftsfeld **bilden & beschäftigen** bündelt die WIBank die Aktivitäten und Ziele der europäischen und hessischen Arbeitsmarktpolitik, die dazu beitragen, Bildung und Beschäftigung in Hessen zu fördern und die Integration in den Arbeitsmarkt zu ermöglichen. Im Jahr 2023 wurden hier insgesamt 230 Bewilligungen mit einem Neugeschäftsvolumen von rund 72,0 Mio. Euro ausgesprochen (2022: 83,6 Mio. Euro). Die Gelder stammen größtenteils aus dem Europäischen Sozialfonds Plus (ESF+) und aus Landesmitteln.

Die Bewilligungen im Bereich der **sozialen Inklusion** lagen bei 31,8 Mio. Euro gegenüber 40,5 Mio. Euro im Vorjahr. Programme zur **Bildung und Qualifizierung** wurden mit 40,1 Mio. Euro bezuschusst (2022: 43,1 Mio. Euro).

Administration

Das Jahr 2023 stellte für ESF-Förderprogramme das erste vollständige Förderjahr der **EU-Förderperiode 2021 bis 2027** dar. Der Rückgang des Neugeschäftsvolumens von knapp 14 Prozent ist maßgeblich auf die ausgelaufene Förderung von REACT-EU-Maßnahmen zurückzuführen, die der „Unterstützung der Krisenbewältigung im Zusammenhang mit der COVID-19-Pandemie und ihrer sozialen Folgen und der Vorbereitung einer grünen, digitalen und stabilen Erholung der Wirtschaft“ diene.

„Qualifizierte und motivierte Mitarbeitende sind der Schlüsselfaktor für unseren Erfolg. Deshalb gilt mein herzlicher Dank allen unseren Kolleginnen und Kollegen für ihren außerordentlichen Einsatz und das kollegiale Miteinander im vergangenen Jahr. Abteilungsübergreifender Austausch, hybride Teams und direkte Dialoge mit der Geschäftsleitung sind essenzielle Bestandteile der Unternehmenskultur. Die niedrige Fluktuationsrate, langjährige Betriebszugehörigkeit und häufige Besetzung offener Positionen durch Interne spiegeln die starke Bindung der Mitarbeitenden wider. Die Verpflichtung zur Vielfalt zeigt sich nicht nur in diversen, generationenübergreifenden Teams, sondern auch im leidenschaftlichen Engagement der Bank, talentierte Menschen mit unterschiedlichen Perspektiven für sich zu gewinnen.“

Judith Mandel, Mitglied der WIBank-Geschäftsleitung

Bildung und Qualifizierung

Bewilligungen, Anträge

	Bildungskoaches		Förderung von Maßnahmen zur Aufstiegsprämie		Grundkompetenz gering literalisierter Erwachsener	
	Bewilligungen Zuschuss in Euro	Anzahl Anträge	Bewilligungen Zuschuss in Euro	Anzahl Anträge	Bewilligungen Zuschuss in Euro	Anzahl Anträge
Bergstraße						
Darmstadt, Stadt	302.400	2			240.000	1
Darmstadt-Dieburg						
Frankfurt am Main, Stadt	451.943	3			231.172	1
Fulda	151.200	1				
Gießen	293.250	1			201.948	1
Groß-Gerau						
Hersfeld-Rotenburg						
Hochtaunuskreis						
Kassel						
Kassel, Stadt	151.200	1				
Lahn-Dill-Kreis	151.200	1				
Limburg-Weilburg						
Main-Kinzig-Kreis	302.400	2			230.994	1
Main-Taunus-Kreis						
Marburg-Biedenkopf	151.200	1				
Odenwaldkreis						
Offenbach						
Offenbach am Main, Stadt					212.146	1
Rheingau-Taunus-Kreis						
Schwalm-Eder-Kreis						
Vogelsbergkreis						
Waldeck-Frankenberg	113.400	1				
Werra-Meißner-Kreis						
Wetteraukreis						
Wiesbaden, Landeshauptstadt	151.200	1	3.600.000	2	240.000	1
Gesamtsumme	2.219.394	14	3.600.000	2	1.356.260	6
Davon Regierungsbezirk Darmstadt	1.207.943	8	3.600.000	2	1.154.312	5
Davon Regierungsbezirk Gießen	595.650	3			201.948	1
Davon Regierungsbezirk Kassel	415.800	3				

Bildung und Qualifizierung

Bewilligungen, Anträge

	Internationale Potenziale nutzen		Mobilitätsberatungsstellen		Modellprojekte und regionale Kooperation	
	Bewilligungen Zuschuss in Euro	Anzahl Anträge	Bewilligungen Zuschuss in Euro	Anzahl Anträge	Bewilligungen Zuschuss in Euro	Anzahl Anträge
Bergstraße						
Darmstadt, Stadt	1.266.470	2				
Darmstadt-Dieburg						
Frankfurt am Main, Stadt	2.068.800	2	407.659	1	529.222	2
Fulda	718.560	1			307.020	1
Gießen						
Groß-Gerau						
Hersfeld-Rotenburg						
Hochtaunuskreis						
Kassel						
Kassel, Stadt						
Lahn-Dill-Kreis						
Limburg-Weilburg						
Main-Kinzig-Kreis						
Main-Taunus-Kreis						
Marburg-Biedenkopf			249.684	1		
Odenwaldkreis						
Offenbach						
Offenbach am Main, Stadt						
Rheingau-Taunus-Kreis						
Schwalm-Eder-Kreis						
Vogelsbergkreis						
Waldeck-Frankenberg						
Werra-Meißner-Kreis						
Wetteraukreis						
Wiesbaden, Landeshauptstadt	520.300	1	125.400	1		
Gesamtsumme	4.574.130	6	782.743	3	836.242	3
Davon Regierungsbezirk Darmstadt	3.855.570	5	533.059	2	529.222	2
Davon Regierungsbezirk Gießen			249.684	1		
Davon Regierungsbezirk Kassel	718.560	1			307.020	1

Bildung und Qualifizierung

Bewilligungen, Anträge

	Praxis und Schule (PUSCH)		Projekte der beruflichen Bildung		Überbetriebliche berufliche Ausbildungslehrgänge	
	Bewilligungen Zuschuss in Euro	Anzahl Anträge	Bewilligungen Zuschuss in Euro	Anzahl Anträge	Bewilligungen Zuschuss in Euro	Anzahl Anträge
Bergstraße	240.000	2				
Darmstadt, Stadt					4.650	1
Darmstadt-Dieburg	80.000	1				
Frankfurt am Main, Stadt	720.000	5			4.011.150	7
Fulda					173.670	3
Gießen	479.113	4				
Groß-Gerau	559.556	7				
Hersfeld-Rotenburg	80.000	1			76.750	1
Hochtaunuskreis	160.000	1				
Kassel	240.000	1				
Kassel, Stadt	320.000	1			2.187.611	4
Lahn-Dill-Kreis	240.000	2				
Limburg-Weilburg	231.437	1			101.922	1
Main-Kinzig-Kreis	559.556	5			199.800	3
Main-Taunus-Kreis	160.000	1				
Marburg-Biedenkopf	1.120.000	3	15.000	1		
Odenwaldkreis						
Offenbach	80.000	1				
Offenbach am Main, Stadt			220.150	1		
Rheingau-Taunus-Kreis	312.324	3				
Schwalm-Eder-Kreis	480.000	3			72.300	1
Vogelsbergkreis					318.150	4
Waldeck-Frankenberg	160.000	1			42.600	3
Werra-Meißner-Kreis	160.000	1				
Wetteraukreis					189.450	2
Wiesbaden, Landeshauptstadt	80.000	1	92.160	3	2.192.350	4
Gesamtsumme	6.461.986	45	327.310	5	9.570.403	34
Davon Regierungsbezirk Darmstadt	2.951.437	27	312.310	4	6.597.400	17
Davon Regierungsbezirk Gießen	2.070.550	10	15.000	1	420.072	5
Davon Regierungsbezirk Kassel	1.440.000	8			2.552.931	12

Bildung und Qualifizierung

Bewilligungen, Anträge

	Wirtschaft integriert Land		Gesamtsumme	
	Bewilligungen Zuschuss in Euro	Anzahl Anträge	Bewilligungen Zuschuss in Euro	Anzahl Anträge
Bergstraße			240.000	2
Darmstadt, Stadt			1.813.520	6
Darmstadt-Dieburg			80.000	1
Frankfurt am Main, Stadt	10.402.500	3	18.822.446	24
Fulda			1.350.450	6
Gießen			974.311	6
Groß-Gerau			559.556	7
Hersfeld-Rotenburg			156.750	2
Hochtaunuskreis			160.000	1
Kassel			240.000	1
Kassel, Stadt			2.658.811	6
Lahn-Dill-Kreis			391.200	3
Limburg-Weilburg			333.359	2
Main-Kinzig-Kreis			1.292.750	11
Main-Taunus-Kreis			160.000	1
Marburg-Biedenkopf			1.535.884	6
Odenwaldkreis				
Offenbach			80.000	1
Offenbach am Main, Stadt			432.296	2
Rheingau-Taunus-Kreis			312.324	3
Schwalm-Eder-Kreis			552.300	4
Vogelsbergkreis			318.150	4
Waldeck-Frankenberg			316.000	5
Werra-Meißner-Kreis			160.000	1
Wetteraukreis			189.450	2
Wiesbaden, Landeshauptstadt			7.001.410	14
Gesamtsumme	10.402.500	3	40.130.968	121
Davon Regierungsbezirk Darmstadt	10.402.500	3	31.143.753	75
Davon Regierungsbezirk Gießen			3.552.904	21
Davon Regierungsbezirk Kassel			5.434.311	25

Soziale Inklusion

Bewilligungen, Anträge

	Berufsqualifizierende Sprachförderung (BQS+)		Impulse der Arbeitsmarktpolitik (Idea)	
	Bewilligungen Zuschuss in Euro	Anzahl Anträge	Bewilligungen Zuschuss in Euro	Anzahl Anträge
Bergstraße				
Darmstadt, Stadt	127.228		249.021	2
Darmstadt-Dieburg				
Frankfurt am Main, Stadt	2.680.780	19	2.204.860	7
Fulda	97.087	1		
Gießen	348.463	3	281.778	2
Groß-Gerau	63.356	1		
Hersfeld-Rotenburg				
Hochtaunuskreis	64.901	1	130.439	1
Kassel				
Kassel, Stadt	374.414	1	796.795	2
Lahn-Dill-Kreis				
Limburg-Weilburg	132.460	2		
Main-Kinzig-Kreis	33.869	1	111.998	1
Main-Taunus-Kreis				
Marburg-Biedenkopf	219.882	3		
Odenwaldkreis				
Offenbach			123.135	1
Offenbach am Main, Stadt			273.200	1
Rheingau-Taunus-Kreis	69.662	2		
Schwalm-Eder-Kreis	272.308	2	911.341	2
Vogelsbergkreis	51.113	1		
Waldeck-Frankenberg				
Werra-Meißner-Kreis	53.823	1		
Wetteraukreis				
Wiesbaden, Landeshauptstadt	305.517	3		
Hessenweit*	5.080	1	340.202	1
Gesamtsumme	4.899.943	44	5.422.768	19
Davon Regierungsbezirk Darmstadt	3.345.313	29	3.092.652	12
Davon Regierungsbezirk Gießen	751.918	9	281.778	2
Davon Regierungsbezirk Kassel	797.632	5	1.708.137	4
Davon hessenweit*	5.080	1	340.202	1

* Die Zahlen beziehen sich auf mehrere Landkreise bzw. hessenweite Maßnahmen.

Soziale Inklusion

Bewilligungen, Anträge

	Qualifizierung und Beschäftigung junger Menschen		Gesamtsumme	
	Bewilligungen Zuschuss in Euro	Anzahl Anträge	Bewilligungen Zuschuss in Euro	Anzahl Anträge
Bergstraße				
Darmstadt, Stadt	925.036	3	1.301.285	6
Darmstadt-Dieburg				
Frankfurt am Main, Stadt	3.606.000	7	8.491.640	33
Fulda	1.080.800	3	1.177.887	4
Gießen	1.059.200	1	1.689.441	6
Groß-Gerau	844.800	1	908.156	2
Hersfeld-Rotenburg	349.200	1	349.200	1
Hochtaunuskreis	469.600	1	664.940	3
Kassel	360.000	1	360.000	1
Kassel, Stadt	2.196.800	3	3.368.010	6
Lahn-Dill-Kreis	877.600	2	877.600	2
Limburg-Weilburg	504.400	1	636.860	3
Main-Kinzig-Kreis	582.800	1	728.666	3
Main-Taunus-Kreis				
Marburg-Biedenkopf	1.016.000	3	1.235.882	6
Odenwaldkreis				
Offenbach	1.190.000	3	1.313.135	4
Offenbach am Main, Stadt	1.010.183	2	1.283.383	3
Rheingau-Taunus-Kreis	380.300	1	449.962	3
Schwalm-Eder-Kreis	1.365.600	2	2.549.249	6
Vogelsbergkreis	486.800	2	537.913	3
Waldeck-Frankenberg	565.600	2	565.600	2
Werra-Meißner-Kreis	609.600	1	663.423	2
Wetteraukreis	757.200	2	757.200	2
Wiesbaden, Landeshauptstadt	972.409	2	1.277.926	5
Hessenweit*	296.400	1	641.682	3
Gesamtsumme	21.506.328	46	31.829.039	109
Davon Regierungsbezirk Darmstadt	10.738.328	23	17.176.294	64
Davon Regierungsbezirk Gießen	3.944.000	9	4.977.695	20
Davon Regierungsbezirk Kassel	6.527.600	13	9.033.368	22
Davon hessenweit*	296.400	1	641.682	3

* Die Zahlen beziehen sich auf mehrere Landkreise bzw. hessenweite Maßnahmen.

LEITUNGS- UND AUFSICHTSORGANE

Für die WIBank zuständige Dezenten des Vorstands der Helaba waren im Berichtsjahr das Vorstandsmitglied Herr Frank Nickel und als Co-Dezernent der Vorstandsvorsitzende Herr Thomas Groß.

Die Geschäftsleitung der WIBank hatten

Herr Gottfried Milde
Herr Dr. Michael Reckhard
Frau Judith Mandel

gemeinsam inne.

Der vom Verwaltungsrat der Helaba eingerichtete, für das Fördergeschäft zuständige Wirtschafts- und Infrastrukturbank-Ausschuss (WIBank-Ausschuss) besteht aus sechs Mitgliedern des Verwaltungsrates, davon sind vier Vertreter des Landes Hessen, darunter die für Wirtschaft zuständige Ministerin oder der hierfür zuständige Minister, und zwei Arbeitnehmervertreter der Helaba. Der Verwaltungsrat der Helaba wird vom Ausschussvorsitzenden des WIBank-Ausschusses regelmäßig über die Tätigkeiten der WIBank und über die Beschlüsse des WIBank-Ausschusses unterrichtet.

Liste der Mandate in Aufsichtsgremien gemäß § 340a Abs. 4 Nr. 1 HGB

Gottfried Milde

- Hessische Landgesellschaft mbH Staatliche Treuhandstelle für ländliche Bodenordnung, Mitglied im Aufsichtsrat
- FinTech Community Frankfurt GmbH, stellvertr. Mitglied im Steering Committee

Dr. Michael Reckhard

- bmh Beteiligungs-Managementgesellschaft Hessen mbH, Vorsitzender der Gesellschafterversammlung
- Bürgschaftsbank Hessen GmbH, Mitglied im Aufsichtsrat
- FinTech Community Frankfurt GmbH, Mitglied im Steering Committee
- Green and Sustainable Finance Cluster Germany e. V., Mitglied im Vorstand und Steering Committee
- Hessen Trade & Invest GmbH, Mitglied im Beirat für Standortmarketing und Außenwirtschaftsförderung
- JOBLINGE gAG FrankfurtRheinMain, Mitglied im Beirat
- MBG H Mittelständische Beteiligungsgesellschaft Hessen mbH, Mitglied im Aufsichtsrat
- TF H III Technologiefonds Hessen GmbH, Mitglied im Beirat
- TF H Technologie-Finanzierungsfonds Hessen GmbH i. L., Mitglied im Beirat 12
- TF H IV Technologiefonds Hessen GmbH & Co. KG, Mitglied im Aufsichtsrat (seit 19.12.2023)

Judith Mandel

- VÖB-Service GmbH, Mitglied im Beirat (seit 15.08.2023)

Landesbank Hessen-Thüringen Girozentrale Wirtschafts- und Infrastrukturbank-Ausschuss

Stand 31. Dezember 2023

Vorsitzender

Tarek Al-Wazir
Staatsminister
Hessisches Ministerium für Wirtschaft, Energie, Verkehr und Wohnen

Stellvertretender Vorsitzender

Frank Lortz
Mitglied des Hessischen Landtages

Mitglieder

Michael Boddenberg
Staatsminister
Hessisches Ministerium der Finanzen

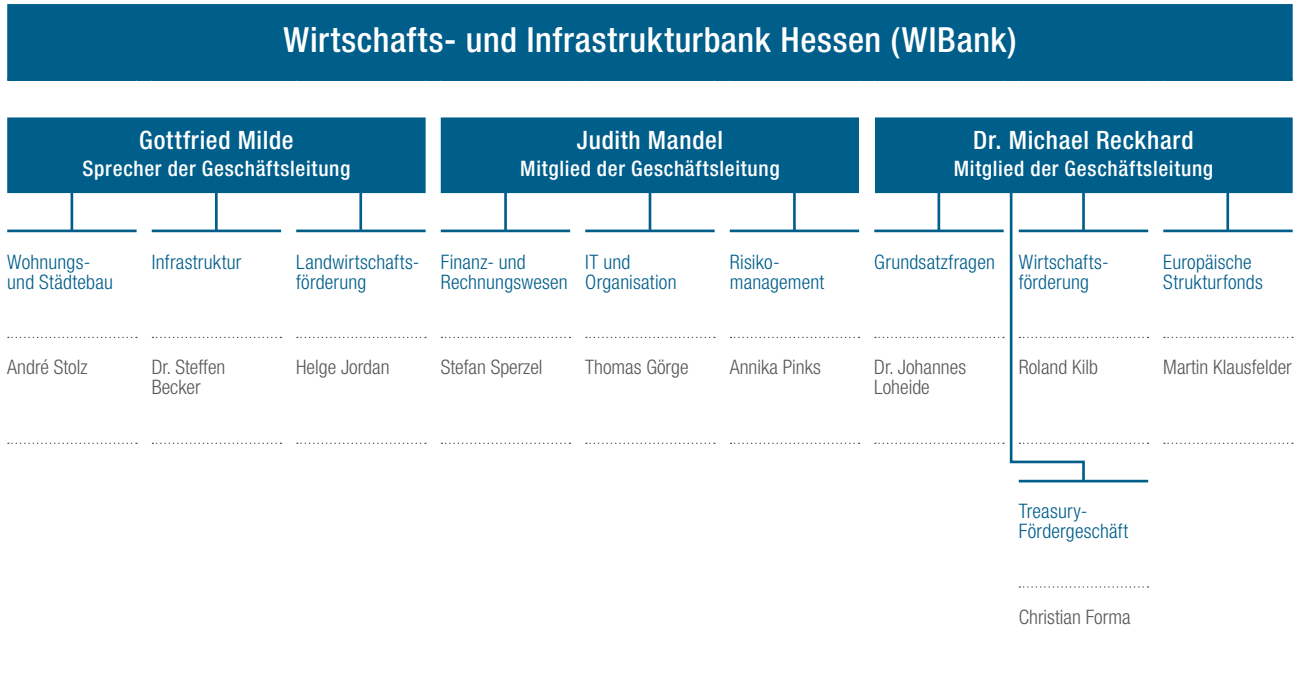
Sigrid Erfurth

Thorsten Derlitzki
Bankangestellter
Landesbank Hessen-Thüringen Girozentrale

Birgit Sahliger-Rasper
Bankangestellte
Landesbank Hessen-Thüringen Girozentrale

Aufbauorganisation

Stand 31. Dezember 2023



Beirat Wirtschaft der Wirtschafts- und Infrastrukturbank Hessen

Stand 31. Dezember 2023

Vorsitzender

Tarek Al-Wazir

Staatsminister
Hessisches Ministerium für Wirtschaft, Energie, Verkehr und Wohnen

Mitglieder

Dr. Christoph Gelking

Arbeitsgemeinschaft der
Hessischen Handwerkskammern

Dirk Pollert

Hauptgeschäftsführer
Vereinigung der hessischen Unternehmerverbände

Michael Rudolph

Bezirksvorsitzender
DGB-Bezirk Hessen-Thüringen

Ingmar Rega

Vorstandsvorsitzender
Genossenschaftsverband – Verband der Regionen e. V.

Kaya Kinkel

Fraktion Bündnis 90/Die Grünen
Hessischer Landtag

Heiko Kasseckert

CDU-Fraktion
Hessischer Landtag

Dr. Stefan Naas

FDP-Fraktion
Hessischer Landtag

Dr. Arnd Klein-Zirbes

Hauptgeschäftsführer
Industrie- und Handelskammer Kassel-Marburg

Axel Gertke

Fraktion DIE LINKE
Hessischer Landtag

Marius Weiß

SPD-Fraktion
Hessischer Landtag

Andreas Lichert

AfD-Fraktion
Hessischer Landtag

Lutz Wiederstein

Marktgebietsleiter Frankfurt am Main
Deutsche Bank AG

Jürgen Schüdde

Vorsitzender des Vorstands
Sparkasse Starkenburg

Stellvertretender Vorsitzender

Ingmar Rega

Vorstandsvorsitzender
Genossenschaftsverband – Verband der Regionen e. V.

Stellvertretende Mitglieder

Bernhard Mundschenk

Geschäftsführer
Arbeitsgemeinschaft der Hessischen Handwerkskammern

Dr. Clemens Christmann

Geschäftsführer
Vereinigung der hessischen Unternehmerverbände

Liv Dizinger

DGB-Bezirk Hessen-Thüringen

Asmus Schütt

Genossenschaftsverband e. V.

Karin Müller

Fraktion Bündnis 90/Die Grünen
Hessischer Landtag

Dirk Bamberger

CDU-Fraktion
Hessischer Landtag

Oliver Stirböck

FDP-Fraktion
Hessischer Landtag

N.N.

Stellvertretender Hauptgeschäftsführer Industrie- und
Handelskammer Kassel-Marburg

Jan Schalauske

Fraktion DIE LINKE
Hessischer Landtag

Tobias Eckert

SPD-Fraktion
Hessischer Landtag

Bernd Vohl

AfD-Fraktion
Hessischer Landtag

Sarah Schmidtke

Geschäftsführerin
Bankenverband Mitte e. V.

N.N.

Mitglieder des Beirats Landwirtschaft 2023

Stand 31. Dezember 2023

Vorsitzender

Dr. Oliver Conz

Staatssekretär
Hessisches Ministerium für Umwelt, Klimaschutz,
Landwirtschaft und Verbraucherschutz

Mitglieder

Lena Arnoldt

CDU-Fraktion
Hessischer Landtag

Jürgen Dexheimer

Verbandsvorsitzender
VLF – Landesverband Hessen für landwirtschaftliche Fortbildung e. V.

Knut John

SPD-Fraktion
MdL

Wiebke Knell

FDP-Fraktion
Hessischer Landtag

Dr. Martin Kunisch

Hauptgeschäftsführer
Kuratorium für Technik und Bauwesen in der Landwirtschaft (KTBL)

Thomas Kunz

Landesagrarausschuss Hessisches Ministerium für Umwelt,
Klimaschutz, Landwirtschaft und Verbraucherschutz

Karsten Schmal

Präsident
Hessischer Bauernverband e. V.

Frank Matiaske

Hessischer Landkreistag

Jürgen Mertz

Präsident
Gartenbauverband Baden-Württemberg-Hessen e. V.

Stefan Schneider

Hessischer Bauernverband e. V.

Hans-Jürgen Müller

Fraktion Bündnis 90/Die Grünen
MdL

Tim Treis

Sprecher VÖL
Vereinigung Ökologischer Landbau in Hessen e. V.

Heidemarie Scheuch-Paschkewitz

Fraktion DIE LINKE
Hessischer Landtag

Gerhard Schenk

AfD-Fraktion
Hessischer Landtag

Gottfried Milde

Geschäftsleitung
Wirtschafts- und Infrastrukturbank Hessen

Helge Jordan

Abteilungsleitung – Landwirtschaftsförderung
Wirtschafts- und Infrastrukturbank Hessen

Rainer Seimetz

Gruppenleitung – Landwirtschaftsförderung
Wirtschafts- und Infrastrukturbank Hessen

Maren Glaessel

Landwirtschaftsförderung
Wirtschafts- und Infrastrukturbank Hessen

Beirat Wohnungswesen und Städtebau der Wirtschafts- und Infrastrukturbank Hessen

Stand 31. Dezember 2023

Mitglieder

Elke Barth

SPD-Fraktion
Hessischer Landtag

Dr. Michael Koch

Direktor
Hessischer Landkreistag

Stefan Bürger

Vorsitzender der Geschäftsführung
GWH – Wohnungsgesellschaft mbH Hessen

Werner Merkel

Vorstandsvorsitzender
Verband der Immobilienverwalter Hessen e. V.

Jens Deutschendorf

Staatssekretär
Hessisches Ministerium für Wirtschaft, Energie, Verkehr und Wohnen

Dr. Monika Meyer

Geschäftsführerin
Institut Wohnen und Umwelt

Uwe Flotho

Vorstandsmitglied
Vereinigte Wohnstätten 1889 eG

Dr. Stefan Naas

FDP-Fraktion
Hessischer Landtag

Hildegard Förster-Heldmann

Fraktion Bündnis 90/Die Grünen
Hessischer Landtag

Gert Reeh

Landesvorsitzender
Deutscher Mieterbund Landesverband Hessen e. V.

Dr. Thomas Hain

Geschäftsführung
Nassauische Heimstätte/Wohnstadt

Jan Schalauske

Fraktion DIE LINKE
Hessischer Landtag

Johannes Heger

Stellv. Geschäftsführer
Hessischer Städte- und Gemeindebund

Dimitri Schulz

AfD-Fraktion
Hessischer Landtag

Mike Josef (bis 30.06.2023)

Stadtrat
Magistrat der Stadt Frankfurt am Main
Hessischer Städtetag

Christian Streim

Vorsitzender
Haus & Grund Landesverband Hessen e. V.

Prof. Dr. Marcus Gwechenberger (ab 01.07.2023)

Stadtrat
Magistrat der Stadt Frankfurt am Main
Hessischer Städtetag

Dr. Axel Tausendpfund

Verbandsdirektor
Verband der Südwestdeutschen Wohnungswirtschaft e. V.

Frank Junker

Geschäftsführung
ABG Frankfurt Holding

Sybille Wegerich

Vorstand
Bauverein AG

Heiko Kasseckert

CDU-Fraktion
Hessischer Landtag

IMPRESSUM

Verantwortlich für den Inhalt

Wirtschafts- und Infrastrukturbank Hessen
rechtlich unselbstständige Anstalt in der
Landesbank Hessen-Thüringen Girozentrale

Kaiserleistraße 29–35
63067 Offenbach am Main
Telefon: 069 9132-03

Internet: www.wibank.de
E-Mail: info@wibank.de

Projektleitung und Redaktion
Yanka Schütz
Marcus Kindermann

Bildquellen

Shutterstock

2024 Alle Rechte vorbehalten, insbesondere das Recht zur
Vervielfältigung (auch auszugsweise).

Der Geschäftsbericht 2023 darf nicht ohne schriftliche
Genehmigung der Wirtschafts- und Infrastrukturbank Hessen
reproduziert oder unter Verwendung elektronischer Systeme
vervielfältigt werden.

Konzept, Design, Realisation

Agentur DAMM & BIERBAUM, Frankfurt am Main
Internet: www.dammbierbaum.de