

Geschäftsbericht 2022
WIBank. Ihre Förderbank in Hessen.



WIR MACHEN

HESSSEN STARK.

WI  Bank

Wirtschafts- und Infrastrukturbank Hessen

GESCHÄFTSBERICHT 2022
INHALT

ZAHLEN UND TABELLEN

- 4 Jahresbilanz der WIBank
- 6 Gewinn-und-Verlust-Rechnung der WIBank

GESCHÄFTSFELDER

10



GRÜNDEN &
WACHSEN

38



VERSORGEN &
MODERNISIEREN

62



BAUEN &
WOHNEN

84



BILDEN &
BESCHÄFTIGEN

ANHANG

- 94 Organe
- 99 Impressum

Jahresbilanz der Wirtschafts- und Infrastrukturbank Hessen, Frankfurt am Main, zum 31. Dezember 2022 Aktivseite

	2022			2021
	Euro	Euro	Euro	Euro
1. Barreserve				
Kassenbestand			0,00	0,00
2. Forderungen an Kreditinstitute				
a) Hypothekendarlehen		0,00		0,00
b) Kommunalkredite		11.159.945.955,40		10.615.439.444,74
darunter: täglich fällig	1.074.271.819,95			(881.222.567,38)
c) Andere Forderungen		635.015.335,10		650.371.873,13
darunter: täglich fällig	2.477,85		11.794.961.290,50	11.265.811.317,87
				(2.691,44)
3. Forderungen an Kunden				
a) Hypothekendarlehen		1.515.649.402,98		1.543.262.978,16
b) Kommunalkredite		12.350.182.611,20		11.948.173.060,85
c) Andere Forderungen		525.728.488,47		457.805.797,65
			14.391.560.502,65	13.949.241.836,66
4. Schuldverschreibungen und andere festverzinsliche Wertpapiere				
Anleihen und Schuldverschreibungen				
a) Von öffentlichen Emittenten		6.544.459,73		7.006.439,73
darunter: beleihbar bei der Deutschen Bundesbank	6.544.459,73			(7.006.439,73)
b) Von anderen Emittenten		9.534.378,22		10.162.208,22
darunter: beleihbar bei der Deutschen Bundesbank	9.534.378,22		16.078.837,95	17.168.647,95
				(10.162.208,22)
5. Beteiligungen			304.091,70	264.091,70
darunter: an Kreditinstituten		1,00		(1,00)
6. Aktien und andere nicht festverzinsliche Wertpapiere			5.724.948,28	5.555.703,14
7. Anteile an verbundenen Unternehmen			50.000,00	50.000,00
8. Treuhandvermögen			1.255.062.081,60	1.179.292.676,28
darunter: Treuhandkredite	1.170.442.484,61			(1.094.284.779,63)
9. Immaterielle Anlagewerte				
Entgeltlich erworbene Konzessionen, gewerbliche Schutzrechte und ähnliche Rechte und Werte sowie Lizenzen an solchen Rechten und Werten			0,00	0,00
10. Sachanlagen			335.104,93	424.078,93
11. Sonstige Vermögensgegenstände			3.542.301,67	5.675.690,46
12. Rechnungsabgrenzungsposten				
Aus dem Emissions- und Darlehensgeschäft			33.867.571,20	36.387.721,78
Summe der Aktiva			27.501.486.730,48	26.459.871.764,77

Passivseite

	2022			2021
	Euro	Euro	Euro	Euro
1. Verbindlichkeiten gegenüber Kreditinstituten				
Andere Verbindlichkeiten			17.679.495.878,03	16.833.524.688,26
darunter: täglich fällig	79.097.279,85			(15.333.999,22)
2. Verbindlichkeiten gegenüber Kunden				
Andere Verbindlichkeiten			2.562.923.822,05	2.191.292.463,06
darunter: täglich fällig	11.963.879,88			(28.822.827,17)
3. Verbriefte Verbindlichkeiten				
a) Begebene Schuldverschreibung				
sonstige Schuldverschreibungen		3.858.219.477,69		(4.122.391.337,68)
b) Andere verbiefte Verbindlichkeiten			0,00	(--)
darunter:			3.858.219.477,69	4.122.391.337,68
Geldmarktpapiere	0,00			(--)
4. Treuhandverbindlichkeiten			1.255.062.081,60	1.179.292.676,28
darunter:				
Treuhandkredite	1.170.442.484,61			(1.094.284.779,63)
5. Sonstige Verbindlichkeiten			7.465.800,49	4.615.085,16
6. Rechnungsabgrenzungsposten				
a) Aus dem Emissions- und Darlehensgeschäft		14.540.883,38		13.705.294,89
b) Andere			9.036.812,64	7.788.868,82
			23.577.696,02	21.494.163,71
7. Rückstellungen				
a) Rückstellungen für Pensionen und ähnliche Verpflichtungen		114.075.081,43		110.213.411,26
b) Steuerrückstellungen		0,00		0,00
c) Andere Rückstellungen		16.331.078,54		17.482.396,33
			130.406.159,97	127.695.807,59
8. Barwerte der Verwaltungsvermögen			1.920.000.000,00	1.920.000.000,00
9. Fonds für allgemeine Bankrisiken			256.000,00	256.000,00
10. Eigenkapital				
a) Gezeichnetes Kapital		0,00		0,00
b) Kapitalrücklage		15.738.000,00		15.738.000,00
c) Gewinnrücklagen				
satzungsmäßige Rücklagen		43.571.542,58		40.243.292,24
d) Bilanzgewinn		4.770.272,05		3.328.250,34
			64.079.814,63	59.309.542,58
Summe der Passiva			27.501.486.730,48	26.459.871.764,32
1. Eventualverbindlichkeiten				
Verbindlichkeiten aus Bürgschaften und Gewährleistungsverträgen			24.824.063,84	26.459.789,16
2. Andere Verpflichtungen				
Unwiderrufliche Kreditzusagen			2.177.546.207,05	2.292.783.988,67

Gewinn-und-Verlust-Rechnung der Wirtschafts- und Infrastrukturbank Hessen, Frankfurt am Main, für die Zeit vom 01. Januar bis 31. Dezember 2022

	2022				2021
	Euro	Euro	Euro	Euro	Euro
1. Zinserträge aus					
a) Kredit- und Geldmarktgeschäften		340.615.229,71			326.663.535,05
b) Festverzinslichen Wertpapieren und Schuldbuchforderungen		2.133.996,63			1.552.206,23
			342.749.226,34		328.215.741,28
2. Zinsaufwendungen			267.226.959,56		257.747.322,37
				75.522.266,78	70.468.418,91
3. Laufende Erträge aus Anteilen an verbundenen Unternehmen				600.000,00	600.000,00
4. Provisionserträge			67.003.925,91		59.202.557,58
5. Provisionsaufwendungen			877.422,00		867.093,87
				66.126.503,91	58.335.463,71
6. Sonstige betriebliche Erträge				2.509.084,65	1.025.808,82
7. Allgemeine Verwaltungsaufwendungen					
a) Personalaufwand					
aa) Löhne und Gehälter		40.455.077,90			33.724.755,41
ab) Soziale Abgaben und Aufwendungen für Altersversorgung und für Unterstützung		8.891.530,32			8.426.089,79
darunter:			49.346.608,22		42.150.845,20
für Altersversorgung	552.949,41				(244.908,99)
b) Andere Verwaltungsaufwendungen			46.953.132,45		39.977.217,35
				96.299.740,67	82.128.062,55
8. Abschreibungen und Wertberichtigungen auf immaterielle Anlagewerte und Sachanlagen				94.107,37	108.356,00
9. Sonstige betriebliche Aufwendungen				4.327.887,07	16.373.271,20
10. Abschreibungen und Wertberichtigungen auf Forderungen und bestimmte Wertpapiere sowie Zuführung zu Rückstellungen im Kreditgeschäft				20.341.040,00	15.091.800,00
11. Erträge aus Zuschreibungen zu Forderungen und bestimmten Wertpapieren sowie aus der Auflösung von Rückstellungen im Kreditgeschäft				251.230,00	8.000,00
12. Ergebnis der normalen Geschäftstätigkeit				23.946.310,23	16.736.201,69
13. Außerordentliche Erträge			0,00		0,00
14. Außerordentliche Aufwendungen			0,00		0,00
15. Außerordentliches Ergebnis				0,00	0,00
16. Steuern vom Einkommen und vom Ertrag			94.950,00		94.950,00
17. Sonstige Steuern, soweit nicht unter Posten Sonstige betriebliche Aufwendungen ausgewiesen			0,00		0,00
				94.950,00	94.950,00
18. Jahresüberschuss				23.851.360,23	16.641.251,69
19. Ergebnisabführung an die Helaba				19.081.088,18	13.313.001,35
20. Einstellung in Gewinnrücklagen					
in satzungsmäßige Rücklagen			4.770.272,05		3.328.250,34
				4.770.272,05	3.328.250,34
21. Bilanzgewinn				0,00	0,00

KENNZAHLEN 2022

Stand 31. Dezember 2022

Neugeschäft (Bewilligungen)

in Mio. Euro

Geschäftsfelder	2022	2021
bauen & wohnen	623,8	717,9
bilden & beschäftigen	83,6	65,8
gründen & wachsen	665,8	665,0
versorgen & modernisieren	2.636,1	1.953,1
Gesamtsumme	4.009,3	3.401,8

Geschäftsbereiche

Geschäftsbereiche	2022	2021
Europäische Strukturfonds	186,1	139,8
Infrastruktur	2.630,6	1.944,9
Landwirtschaftsförderung	386,5	393,7
Wirtschaft- und Transformation	210,9	233,3
Wohnungs- und Städtebau	595,2	690,1
Gesamtsumme	4.009,3	3.401,8

Förderinstrumente

Förderinstrumente	2022	2021
Beteiligungsgeschäft	27,5	22,3
Bürgschaften	10,0	18,6
Kapitalmarktrefinanzierte Förderkredite	1.497,4	1.076,3
Sondervermögen	248,4	228,1
Treuhanddarlehen	15,4	53,3
Treuhandzuschüsse	2.210,6	2.003,2
Gesamtsumme	4.009,3	3.401,8

Mitarbeiterinnen und Mitarbeiter

Anzahl

	2022	2021
Männlich	220	206
Weiblich	316	299
Gesamtsumme	536	505

Wichtige Vermögenspositionen

in Mio. Euro

	2022	2021
Bilanzsumme	27.501,5	26.459,9
darunter:		
Forderungen an Kreditinstitute	11.795,0	11.265,8
Forderungen an Kunden	14.391,6	13.949,2
Treuhandvermögen	1.255,1	1.179,3

Fördervolumen

in Mio. Euro

	2022	2021
Kapitalmarktkredite	15.336,7	14.751,5
Sondervermögen HIF	840,3	873,1
Sondervermögen WUZ	2.453,0	2.448,7
Treuhanddarlehen	1.255,1	1.179,8
Verwaltungskredite/Ziel 2 Darlehen	16,4	33,2

Gesamtsumme Bestand Förderkredite

unwiderrufliche Kreditzusagen	2.167,7	2.285,8
-------------------------------	---------	---------

Fördervolumen Kredite

Ausgezahlte Zuschüsse (mit Quartalswerten)	1.752,7	1.699,7
Bürgschaften	158,3	223,6
gehaltene Beteiligungen	0,4	0,3
Eventualverbindlichkeiten	24,8	26,5

Fördervolumen Sonstige

Gesamtsumme Fördervolumen WIBank	24.005,3	23.522,2
---	-----------------	-----------------

KENNZAHLEN 2022

Stand 31. Dezember 2022

Neugeschäft (Zusagen/Bewilligungen)

in Mio. Euro

gründen & wachsen	2022
EGFL Finanzierungen	217,4
GuW	156,0
Flächenprogramme ELER-GAK	96,7
Forschung und Innovation	64,4
Beteiligungsgeschäft	27,5
Investitionsförderung Ländl. Raum (Investive Programme)	25,2
Regionale Entwicklung Ländlicher Raum	16,8
Einzelbetriebliche Förderung EFRE	16,7
Gewerbliche Regionalförderung	11,7
Bürgschaften	10,0
Hessen-Mikrodarlehen	8,1
Innovationskredit Hessen	5,2
Innovations- und Beratungsförderung	3,4
Filmförderung/Kreativwirtschaft	3,0
Technologietransfer und Innovation	2,7
Kapital für Kleinunternehmen	1,0
Gesamtsumme	665,8

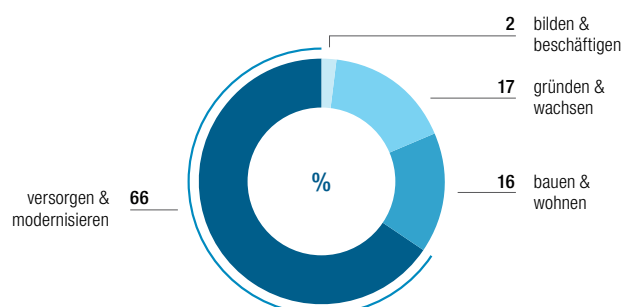
bauen & wohnen	2022
Mietwohnungsbau, Darlehen	316,3
Städtebau, Zuschüsse	166,4
Mietwohnungsbau, Zuschüsse	88,0
Dorfentwicklung (Investive Programme)	26,8
Wohneigentum, Darlehen	19,0
Regionalfonds Fluglärmenschutz, Zuschüsse	4,2
Wohneigentum, Zuschüsse	2,6
KIP Wohnraum	0,5
Gesamtsumme	623,8

bilden & beschäftigen	2022
Bildung und Qualifizierung	43,1
Soziale Inklusion	40,5
Gesamtsumme	83,6

versorgen & modernisieren	2022
Kommunalfinanzierung	754,7
Krankenhausförderung, Zuschüsse	565,2
Corona-Hilfen Krankenhaus	440,6
Kommunaldarlehen HIF C	232,5
Infrastrukturfinanzierungen direkt	121,6
Hessenkasse	96,3
Breitbandförderung, Zuschüsse	72,0
Krankenhausdarlehen (landesverbürgt)	72,0
DigitalPakt Schule Bundesprogramm Zuschuss	55,3
KIP Schulen (KIP II), Bundeszuschuss	50,8
KIP Kommunen (KIP I), Bundeszuschuss	44,1
Kommunaldarlehen HIF § 13 InvFondsG	28,8
Gewässerentwicklung/Hochwasserschutz	28,7
Bankenrefinanzierungen für Infrastrukturinvestitionen	26,3
Kommunaldarlehen HIF B	15,7
Digitalisierung	9,7
Supportprogramm und Lehrerendgeräte	8,5
Flurneuordnung (Investive Programme)	3,6
Kläranlagenverbesserung	3,5
Energie	2,3
Bildungsinfrastruktur EFRE	1,9
Mobilfunkversorgung, Zuschüsse	0,7
DigitalPakt Schule Landesprogramm Zuschuss	0,6
DigitalPakt Schulen Bundesprogramm Ko-Finanzierung	0,6
Luftreinhaltung	0,1
Gesamtsumme	2.636,1

Zusammensetzung Neugeschäft

Angaben in Prozent



HESSEN GEMEINSAM NACHHALTIG STARK MACHEN

Dem Gemeinwohl verpflichtet

Die Förderprodukte der WIBank sind auf die nachhaltige Entwicklung des Landes Hessen ausgerichtet: Die WIBank ermöglicht Städten und Gemeinden, sich für Umwelt- und Klimaschutz zu engagieren, indem umweltfreundliche Technologien und Projekte sowie der Ausbau der Digitalisierung gefördert werden. Wohnungsbaugesellschaften und Kliniken werden bei der energetischen Sanierung gefördert, über Finanzierungen für Start-ups, Gründer und des Mittelstands werden neue Arbeits- und Ausbildungsplätze geschaffen oder bestehende erhalten. Des Weiteren setzt die WIBank die Ziele der europäischen und hessischen Arbeitsmarktpolitik um, indem sie Vorhaben finanziell fördert, die Bildung und Beschäftigung in Hessen sowie eine nachhaltige Integration in den Arbeitsmarkt ermöglichen.

Für eine transformative Finanzwirtschaft

Einen Schwerpunkt der Arbeit für eine transformative Finanzwirtschaft bildet das Engagement innerhalb des hessischen Gründerökosystems und der Austausch mit der Start-up-Community. In dieser Rolle engagiert sich die WIBank bereits seit 2016 als (Gründungs-)Gesellschafterin in der FinTech Community Frankfurt GmbH (TechQuartier). 2022 kam die Beteiligung am GreenTech Accelerator Gernsheim (ryon) hinzu. Ferner ist die WIBank seit 2017 Mitglied des Green and Sustainable Finance Cluster Germany (GSFCG). Das Netzwerk GSFCG verfolgt das Ziel, die vorhandene Nachhaltigkeitsexpertise im Finanzmarkt zu nutzen und mit passenden Finanzmarktstrukturen die Transformation hin zu einem zukunftsfähigen globalen Wirtschaftssystem zu unterstützen.

Die WIBank setzt sich auch im Helaba-Nachhaltigkeitsprojekt zur Anwendbarkeit von ESG-Daten im Kreditprozess im Rahmen des Financial Big Data Clusters (FBDC) ein. Ein weiteres Beispiel ist die Beteiligung am Frühphasenfonds CARMA Fund I Capital GmbH & Co.KG. Der CARMA Fund Fonds finanziert Ausgründungen und Projekte im Bereich Life Science in unterschiedlichen technologischen Reifephasen. Die Beteiligung trägt dazu bei, dass Wissenschaftler/-innen im Bereich der Biowissenschaften die Möglichkeit bekommen, ihre Innovationen zur Marktreife zu bringen.

GreenTech Accelerator „ryon“ – ein Ökosystem für nachhaltige Produkte und Dienstleistungen

Energieeffizienz, Kreislaufwirtschaft oder nachhaltige Mobilität – Innovationen aus dem Bereich Umwelt- und Biotechnologie Chemie und Materialwissenschaften sind gefragt. Start-ups sowie kleine und mittelständische Unternehmen, die in diesem Feld tätig sind, und die ihre Technologie oder ihr Geschäftsmodell weiterentwickeln möchten, finden im südhessischen Gernsheim nun besonders günstige Bedingungen vor: Im GreenTech-Park FLUXUM wurde im Herbst 2022 ein so genannter Beschleuniger (Accelerator) für grüne Innovationen gegründet: ryon.

Zwischen hochmodernen Büros, Laboren, Technikum- und Werkstattflächen können Unternehmen ihre Ideen zur Marktreife entwickeln und direkt in die Produktion übergehen. Hinter dem Accelerator namens „ryon“ stehen fünf Partner aus Industrie, Forschung und öffentlicher Hand: das Wissenschafts- und Technologieunternehmen Merck, die Goethe-Universität Frankfurt und die Technische Universität Darmstadt, die landeseigene Wirtschaftsentwicklungsgesellschaft Hessen Trade & Invest GmbH sowie die Wirtschafts- und Infrastrukturbank Hessen.

Gesellschaftliches Engagement

Die WIBank unterstützt Projekte aus den Bereichen Bildung, Kultur, Sozialwesen und Sport. Ein Beispiel dafür ist die langjährige Unterstützung der Initiative JOBLINGE gAG FrankfurtRheinMain, die Jugendliche auf ihrem Weg von der Schule ins Berufsleben begleitet. Das Ziel: echte Jobchancen und die nachhaltige Integration in Arbeitsmarkt. Seit 2009 wird der von der WIBank gestiftete und zusammen mit dem Hessischen Ministerium für Wissenschaft und Kunst ausgeschriebene Robert Gernhardt Preis jährlich an zwei Autorinnen bzw. Autoren vergeben. Das Preisgeld in Höhe von jeweils 12.000 Euro soll bei der Realisierung eines größeren literarischen Vorhabens helfen. Ebenfalls langjährig ist die Kooperation mit „Frankfurt liest ein Buch“, dem Frankfurter Lese festival. Hinzu kam 2022 die Unterstützung des FeM Mädchen*haus Frankfurt zur Finanzierung einer Ferienzeit der Zuflucht.

Eine Sachspende erhielt auch der Jugendliteraturpreis "Kalbacher Klapperschlange", der seit 1988 jährlich von einer reinen Kinder-Jury in Frankfurt vergeben wird. In 2022 erhielten vier Initiativen, die sich ehrenamtlichen Tätigkeiten u.a. der Rettung von Lebensmitteln (foodsharing Darmstadt e.V.), dem Tierschutz (Tierschutzverein Alsfeld e.V.), der schnellen Hilfe für Menschen in Notlagen (Helferfreunde Frankfurt) und der Beratung sowie dem Schutz von Frauen aus Einwandererfamilien (Perlenschatz e.V.) widmen, die WIBank-Weihnachtsspende. Vorgeschlagen wurden die Initiativen von den WIBank-Mitarbeitenden. Über die Jobplattform „Jobaid for Ukrainian Refugees“ haben zwei geflüchtete Menschen den Weg in die WIBank gefunden. Beide Mitarbeiterinnen sind seit 2022 in der Gruppe Forderungsmanagement tätig. In Kooperation mit ukrainischen Hilfsorganisationen sammelten zudem Mitarbeitenden der WIBank Sachspenden für ukrainische Kinder. Zu guter Letzt unterstützte die WIBank in 2022 den Behindertensport, indem ein Sponsoring für die Deutschen Parapara-Mannschaftsmeisterschaften im Tischtennis in Heuchelheim an der Lahn getätigt wurde.

Eine ausführliche Darstellung des WIBank-Engagements in den einzelnen Geschäftsfeldern sowie anschauliche Erfolgsgeschichten finden Sie online unter: www.wibank.de/nachhaltigkeit.



GRÜNDEN &

WACHSEN



214,6 Mio.

Euro Direktzahlungen an hessische Landwirtinnen und Landwirte ausgezahlt.

156 Mio.

Euro zur Gründungs- und Wachstumsfinanzierung zugesagt.

27,5 Mio.

Euro wurden für 76 Beteiligungen vergeben.

2,9 Mio.

Euro bewilligt für Hessen-Mikrodarlehen.

GRÜNDEN & WACHSEN

Im Geschäftsfeld **gründen & wachsen** finden sich die Aktivitäten der WIBank in den Bereichen der Wirtschafts- und der Landwirtschaftsförderung wieder. Zum einen unterstützt eine Vielzahl an Programmen kleine und mittlere Unternehmen sowie Selbstständige bei Gründungs-, Wachstums- und Investitionsvorhaben. Ebenso wird der Auf- und Ausbau wirtschaftsnaher Infrastrukturen zur Ansiedlung von Unternehmen und der Entwicklung ländlicher Räume gefördert. Zum anderen werden in diesem Geschäftsfeld Programme zur Förderung der hessischen Landwirtschaft umgesetzt.

Das Neugeschäftsvolumen im Geschäftsfeld **gründen & wachsen** lag 2022 mit 665,8 Mio. Euro auf Vorjahresniveau (2021: 665 Mio. Euro). Dabei hat sich die deutlich gestiegene Nachfrage nach den Produkten der Wirtschaftsförderung abseits der Corona-Hilfsprogramme merklich auf die Neugeschäftszahlen ausgewirkt. Im Geschäftsfeld **gründen & wachsen** kommen sowohl die klassischen Elemente der Wirtschaftsförderung, wie Darlehen, Bürgschaften und Beteiligungen, als auch die Gewährung bzw. Weiterleitung von Mitteln u.a. aus den europäischen Fonds zur Wirtschaftsförderung zum Einsatz.

WIRTSCHAFTSFÖRDERUNG

Zwar haben die Auswirkungen der Corona-Pandemie die Aktivitäten in der Wirtschaftsförderung 2022 aufgrund mehrfacher Programmverlängerungen, einer intensiven Bestandsverwaltung und im 3. Quartal neu eingeführter Forderungsverzichte weiterhin stark geprägt. Gleichzeitig belegen die Neugeschäftszahlen für die Corona-Hilfsprogramme **Hessen-Mikroliquidität** (2022: 5,2 Mio. Euro, 2021: 29,7 Mio. Euro) und die **Liquiditätshilfe für kleine und mittlere Unternehmen** in Hessen (2022: 1,1 Mio. Euro, 2021: 5,2 Mio. Euro), dass die hessische Wirtschaft die Corona-Krise erfolgreich gemeistert und sich erholt hat.

Das Bewilligungsvolumen bei dem klassischen Existenzgründungsdarlehen **Hessen-Mikrodarlehen** stieg hingegen im Geschäftsjahr 2022 im Vergleich zum Vorjahr um mehr als 40 Prozent auf rund 2,9 Mio. Euro (98 Anträge; 2021: 2,0 Mio. Euro) und liegt damit deutlich über dem Vor-Corona-Niveau.

Seit dem 1. April 2022 orientiert sich die Refinanzierung des Programms **Gründungs- und Wachstumsfinanzierung Hessen (GuW)** an dem neuen KfW-Förderprogramm „ERP-Förderkredit (KMU)“. Neu dabei ist die verstärkte Regionalförderung, bei der es seitens der KfW einen zusätzlichen Zinsvorteil für sogenannte GRW-Fördergebiete in Hessen gibt. Außerdem wurde die Kombination der GuW-Fördermittel mit Zuschüssen des Landes Hessen ermöglicht. Die sich bereits im Vorjahr abzeichnende Nachfragesteigerung nach diesem Programm hat sich im Jahr 2022 fortgesetzt. Insgesamt sah die WIBank besonders in den ersten und in den letzten Monaten des Jahres, trotz steigenden Zinsniveaus, ein deutliches Interesse an dem Förderprogramm, was zu einem Gesamtbewilligungsvolumen von 156,0 Mio. Euro geführt hat (2021: 145,5 Mio. Euro).

In der **gewerblichen Regionalförderung** sowie in der einzelbetrieblichen Förderung mit Investitionszuschüssen wurden 2022 mit EFRE-, Landes- und Bundesmitteln 82 Bewilligungen mit einem Gesamtvolumen von 28,4 Mio. Euro ausgesprochen. Ziele dieser Zuschüsse sind einerseits, die Region zu stärken und Standorte von Firmen zu sichern. Andererseits zielt die Förderung im Besonderen darauf ab, Projekte zu unterstützen, die sich dem Umweltschutz verpflichten.

„Nicht nur der Fachkräftemangel, Lieferengpässe oder hohe Energiepreise – auch die Wende hin zu einer nachhaltigen und ressourcenschonenden Wirtschaft gehören zu den großen Aufgaben unserer Zeit. Wir stehen an der Seite der hessischen Wirtschaft, indem wir sie mit bedarfsgerechten Förderprodukten auf ihrem Weg der Transformation unterstützen. Transformationen voranzutreiben heißt auch, das Innovationsökosystem für Start-ups und innovative mittelständische Unternehmen in Hessen zu stärken. Das TechQuartier in Frankfurt, der Green-tech Accelerator ryon in Gernsheim oder das Green and Sustainable Finance Cluster sind gute Beispiele dafür, wie wir Gründende, Unternehmen, Investoren, Politik und Wissenschaft miteinander vernetzen, damit innovative Ideen eine Zukunft haben.“

Dr. Michael Reckhard,
Mitglied der WIBank-Geschäftsleitung

Beteiligungsgesellschaften

Im Beteiligungsgeschäft bedient sich die WIBank zur Erfüllung ihrer Aufgaben der **BMH Beteiligungs-Managementgesellschaft Hessen mbH**, einer Tochtergesellschaft der Landesbank Hessen-Thüringen, die der WIBank wirtschaftlich zugeordnet ist. Die BMH nimmt die Geschäftsbesorgungs- und -betreuungsaufgaben für folgende Beteiligungsfonds wahr, die den hessischen Mittelstand mit Eigenkapital bzw. eigenkapitalähnlichen Mitteln unterstützen: – MBG H Mittelständische Beteiligungsgesellschaft Hessen mbH, – Hessen Kapital I GmbH, – Hessen Kapital II GmbH, – Hessen Kapital III (EFRE) GmbH, – TFH III Technologiefonds Hessen GmbH. Den Fonds als rechtlich selbstständigen Gesellschaften liegen unterschiedliche Gesellschafter- und Refinanzierungsstrukturen zugrunde. Es werden sowohl die einzelnen Finanzierungsphasen von der Früh- über die Wachstums- bis hin zur Spätphase als auch spezielle Beteiligungsnischen und -größenordnungen abgedeckt. Dabei ergänzen sich die Fonds in ihrer Ausrichtung. Als Finanzierungsinstrumente finden sowohl offene als auch stille Beteiligungen Anwendung. Die BMH ist die zentrale Ansprechpartnerin für das öffentliche Beteiligungsgeschäft in Hessen.

Über alle von der BMH betreuten Gesellschaften hinweg wurden im Geschäftsjahr 2022 insgesamt 76 Beteiligungen mit einem Gesamtvolumen von 27,5 Mio. Euro bewilligt (Vorjahr: 75 Beteiligungen über 22,3 Mio. Euro).

LANDWIRTSCHAFTSFÖRDERUNG

Auch hessische Landwirtinnen und Landwirte werden von der WIBank unterstützt. Ihnen kamen 2022 im Rahmen der Flächenprogramme **ELER-GAK** und der Direktzahlungen aus dem Europäischen Garantiefonds für die Landwirtschaft (**EGFL**) 314,1 Mio. Euro zugute (2021: 324,1 Mio. Euro).

Wirtschaftsförderung

Bewilligungen, Auszahlungen, Anträge

	Beteiligungsgeschäft		Corona-Soforthilfe für Gastronomiebetriebe		GuW Hessen – Gründung	
	Bewilligungen Beteiligungen in Euro	Anzahl Anträge	Bewilligungen Zuschuss in Euro	Anzahl Anträge	Bewilligungen Darlehen in Euro	Anzahl Anträge
Bergstraße					248.000	3
Darmstadt, Stadt					3.150.800	13
Darmstadt-Dieburg					2.350.000	8
Frankfurt am Main, Stadt					4.530.400	21
Fulda					5.100.000	11
Gießen					1.725.000	9
Groß-Gerau			1.500	1	260.000	3
Hersfeld-Rotenburg					675.000	5
Hochtaunuskreis					247.000	3
Kassel					680.000	2
Kassel, Stadt					415.000	6
Lahn-Dill-Kreis					620.000	4
Limburg-Weilburg					1.782.000	8
Main-Kinzig-Kreis			1.500	1	1.964.500	11
Main-Taunus-Kreis					933.000	4
Marburg-Biedenkopf					1.465.000	8
Odenwaldkreis					60.000	1
Offenbach					2.766.000	11
Offenbach am Main, Stadt					695.000	1
Rheingau-Taunus-Kreis					1.725.000	6
Schwalm-Eder-Kreis					1.925.000	5
Vogelsbergkreis					565.500	1
Waldeck-Frankenberg					200.000	1
Werra-Meißner-Kreis					530.000	2
Wetteraukreis					1.551.000	5
Wiesbaden, Landeshauptstadt					1.739.886	12
Hessenweit*	27.547.817		1			
Gesamtsumme	27.547.817	1	3.000	2	37.903.086	164
Davon Regierungsbezirk Darmstadt			3.000	2	22.220.586	102
Davon Regierungsbezirk Gießen					6.157.500	30
Davon Regierungsbezirk Kassel					9.525.000	32
Davon hessenweit*	27.547.817		1			

* Die Zahlen beziehen sich auf mehrere Landkreise bzw. hessenweite Maßnahmen.

Wirtschaftsförderung

Bewilligungen, Auszahlungen, Anträge

	GuW Hessen – Wachstum		GuW Hessen (ERP)		Hessen – Mikrodarlehen	
	Bewilligungen Darlehen in Euro	Anzahl Anträge	Bewilligungen Darlehen in Euro	Anzahl Anträge	Bewilligungen Darlehen in Euro	Anzahl Anträge
Bergstraße	578.300	4	4.743.000	20	126.017	5
Darmstadt, Stadt	310.000	3	3.728.500	11	278.500	9
Darmstadt-Dieburg	885.000	4	9.462.000	34	237.629	8
Frankfurt am Main, Stadt	35.000	1	10.249.850	35	1.552.212	52
Fulda	1.535.700	8	3.909.000	19	108.582	5
Gießen	495.000	6	2.707.172	19	267.167	9
Groß-Gerau	2.499.000	3	4.918.000	19	144.326	5
Hersfeld-Rotenburg	1.740.000	4	969.300	4	39.200	2
Hochtaunuskreis	1.250.000	3	3.029.000	10	137.807	6
Kassel	689.000	4	3.857.000	11	243.780	8
Kassel, Stadt	215.000	2	5.540.000	22	435.780	13
Lahn-Dill-Kreis	213.000	3	6.098.500	27	181.400	7
Limburg-Weilburg	1.653.000	6	1.451.740	7	194.182	7
Main-Kinzig-Kreis	950.000	2	7.005.700	25	744.442	24
Main-Taunus-Kreis	778.000	1	1.837.000	9	259.352	9
Marburg-Biedenkopf	1.030.000	6	4.081.500	22	117.000	4
Odenwaldkreis	852.000	5	2.401.000	14	70.000	2
Offenbach	961.000	2	5.489.500	25	494.598	16
Offenbach am Main, Stadt			450.000	2	294.850	9
Rheingau-Taunus-Kreis			1.495.000	7	446.788	15
Schwalm-Eder-Kreis	597.000	7	2.216.130	12	327.000	11
Vogelsbergkreis			636.000	5	93.000	3
Waldeck-Frankenberg	168.000	3	2.434.000	11	279.546	10
Werra-Meißner-Kreis	375.000	2	196.300	2	163.000	5
Wetteraukreis	834.468	3	5.836.210	20	492.400	16
Wiesbaden, Landeshauptstadt			4.720.970	20	332.800	12
Hessenweit*					35.000	1
Gesamtsumme	18.643.468	82	99.462.372	412	8.096.358	273
Davon Regierungsbezirk Darmstadt	9.932.768	31	65.365.730	251	5.611.721	188
Davon Regierungsbezirk Gießen	3.391.000	21	14.974.912	80	852.749	30
Davon Regierungsbezirk Kassel	5.319.700	30	19.121.730	81	1.596.888	54
Davon hessenweit*	27.547.817	1			35.000	1

* Die Zahlen beziehen sich auf mehrere Landkreise bzw. hessenweite Maßnahmen.

Wirtschaftsförderung

Bewilligungen, Auszahlungen, Anträge

	Innovationskredit Hessen		Kapital für Kleinunternehmen	
	Bewilligungen Darlehen in Euro	Anzahl Anträge	Bewilligungen Darlehen in Euro	Anzahl Anträge
Bergstraße	2.333.000	3	500.000	1
Darmstadt, Stadt	500.000	1		
Darmstadt-Dieburg	175.000	1		
Frankfurt am Main, Stadt				
Fulda				
Gießen				
Groß-Gerau				
Hersfeld-Rotenburg				
Hochtaunuskreis				
Kassel				
Kassel, Stadt				
Lahn-Dill-Kreis				
Limburg-Weilburg				
Main-Kinzig-Kreis			150.000	1
Main-Taunus-Kreis				
Marburg-Biedenkopf			400.000	1
Odenwaldkreis				
Offenbach	700.000	2		
Offenbach am Main, Stadt				
Rheingau-Taunus-Kreis				
Schwalm-Eder-Kreis	250.000	1		
Vogelsbergkreis				
Waldeck-Frankenberg				
Werra-Meißner-Kreis				
Wetteraukreis				
Wiesbaden, Landeshauptstadt	1.200.000	1		
Hessenweit*				
Gesamtsumme	5.158.000	9	1.050.000	3
Davon Regierungsbezirk Darmstadt	4.908.000	8	650.000	2
Davon Regierungsbezirk Gießen			400.000	1
Davon Regierungsbezirk Kassel	250.000	1		
Davon hessenweit*				

* Die Zahlen beziehen sich auf mehrere Landkreise bzw. hessenweite Maßnahmen.

Wirtschaftsförderung

Bewilligungen, Auszahlungen, Anträge

	Landesbürgschaft		Sonderprogramm Gaststätten	
	Bewilligungen Bürgschaft in Euro	Anzahl Anträge	Auszahlungen Zuschuss in Euro	Anzahl Anträge
Bergstraße			70.000	1
Darmstadt, Stadt				
Darmstadt-Dieburg			31.831	4
Frankfurt am Main, Stadt				
Fulda			36.724	1
Gießen			17.012	2
Groß-Gerau				
Hersfeld-Rotenburg			10.913	1
Hochtaunuskreis			7.767	1
Kassel			120.524	3
Kassel, Stadt	10.000.000	1		
Lahn-Dill-Kreis				
Limburg-Weilburg			8.264	1
Main-Kinzig-Kreis			56.423	4
Main-Taunus-Kreis				
Marburg-Biedenkopf			48.423	1
Odenwaldkreis			106.936	6
Offenbach				
Offenbach am Main, Stadt				
Rheingau-Taunus-Kreis			80.828	3
Schwalm-Eder-Kreis			62.136	3
Vogelsbergkreis			61.883	2
Waldeck-Frankenberg			237.052	6
Werra-Meißner-Kreis			30.770	3
Wetteraukreis			40.113	2
Wiesbaden, Landeshauptstadt				
Hessenweit*				
Gesamtsumme	10.000.000	1	1.027.599	44
Davon Regierungsbezirk Darmstadt			393.898	21
Davon Regierungsbezirk Gießen			135.582	6
Davon Regierungsbezirk Kassel	10.000.000	1	498.119	17
Davon hessenweit*				

* Die Zahlen beziehen sich auf mehrere Landkreise bzw. hessenweite Maßnahmen.

Wirtschaftsförderung

Bewilligungen, Auszahlungen, Anträge

Gesamtsumme

	Bewilligungen Beteiligungen in Euro	Bewilligungen Zuschuss in Euro	Bewilligungen Darlehen in Euro	Bewilligungen Bürgschaft in Euro	Auszahlungen Zuschuss in Euro	Anzahl Anträge
Bergstraße			8.528.317		70.000	37
Darmstadt, Stadt			7.967.800			37
Darmstadt-Dieburg			13.109.629		31.831	59
Frankfurt am Main, Stadt			16.367.462			109
Fulda			10.653.282		36.724	44
Gießen			5.194.339		17.012	45
Groß-Gerau		1.500	7.821.326			31
Hersfeld-Rotenburg			3.423.500		10.913	16
Hochtaunuskreis			4.663.807		7.767	23
Kassel			5.469.780		120.524	28
Kassel, Stadt			6.605.780	10.000.000		44
Lahn-Dill-Kreis			7.112.900			41
Limburg-Weilburg			5.080.922		8.264	29
Main-Kinzig-Kreis		1.500	10.814.642		56.423	68
Main-Taunus-Kreis			3.807.352			23
Marburg-Biedenkopf			7.093.500		48.423	42
Odenwaldkreis			3.383.000		106.936	28
Offenbach			10.411.098			56
Offenbach am Main, Stadt			1.439.850			12
Rheingau-Taunus-Kreis			3.666.788		80.828	31
Schwalm-Eder-Kreis			5.315.130		62.136	39
Vogelsbergkreis			1.294.500		61.883	11
Waldeck-Frankenberg			3.081.546		237.052	31
Werra-Meißner-Kreis			1.264.300		30.770	14
Wetteraukreis			8.714.078		40.113	46
Wiesbaden, Landeshauptstadt			7.993.656			45
Hessenweit*	27.547.817		35.000			2
Gesamtsumme	27.547.817	3.000	170.313.284	10.000.000	1.027.599	991
Davon Regierungsbezirk Darmstadt		3.000	108.688.805		393.898	605
Davon Regierungsbezirk Gießen			25.776.161		135.582	168
Davon Regierungsbezirk Kassel			35.813.318	10.000.000	498.119	216
Davon hessenweit*	27.547.817	1	35.000			2

* Die Zahlen beziehen sich auf mehrere Landkreise bzw. hessenweite Maßnahmen.

Filmförderung/Kreativwirtschaft

Bewilligungen, Anträge

	Hessen serious Game		Hessen Film II		
	Bewilligungen Zuschuss in Euro	Anzahl Anträge	Bewilligungen Darlehen in Euro	Anzahl Anträge	
Bergstraße					
Darmstadt, Stadt	40.000		1		
Darmstadt-Dieburg					
Frankfurt am Main, Stadt					
Fulda	48.926		1		
Gießen					
Groß-Gerau					
Hersfeld-Rotenburg					
Hochtaunuskreis					
Kassel					
Kassel, Stadt					
Lahn-Dill-Kreis					
Limburg-Weilburg					
Main-Kinzig-Kreis	50.000		1		
Main-Taunus-Kreis					
Marburg-Biedenkopf					
Odenwaldkreis					
Offenbach					
Offenbach am Main, Stadt					
Rheingau-Taunus-Kreis					
Schwalm-Eder-Kreis					
Vogelsbergkreis					
Waldeck-Frankenberg					
Werra-Meißner-Kreis					
Wetteraukreis					
Wiesbaden, Landeshauptstadt	50.000		1		
Hessenweit*				2.845.000	6
Gesamtsumme	188.926	4	2.845.000	6	
Davon Regierungsbezirk Darmstadt	140.000	3			
Davon Regierungsbezirk Gießen					
Davon Regierungsbezirk Kassel	48.926	1			
Davon hessenweit*				2.845.000	6

* Die Zahlen beziehen sich auf mehrere Landkreise bzw. hessenweite Maßnahmen.

Filmförderung/Kreativwirtschaft

Bewilligungen, Anträge

Gesamtsumme

	Bewilligungen Zuschuss in Euro	Bewilligungen Darlehen in Euro	Anzahl Anträge
Bergstraße			
Darmstadt, Stadt	40.000		1
Darmstadt-Dieburg			
Frankfurt am Main, Stadt			
Fulda	48.926		1
Gießen			
Groß-Gerau			
Hersfeld-Rotenburg			
Hochtaunuskreis			
Kassel			
Kassel, Stadt			
Lahn-Dill-Kreis			
Limburg-Weilburg			
Main-Kinzig-Kreis	50.000		1
Main-Taunus-Kreis			
Marburg-Biedenkopf			
Odenwaldkreis			
Offenbach			
Offenbach am Main, Stadt			
Rheingau-Taunus-Kreis			
Schwalm-Eder-Kreis			
Vogelsbergkreis			
Waldeck-Frankenberg			
Werra-Meißner-Kreis			
Wetteraukreis			
Wiesbaden, Landeshauptstadt	50.000		1
Hessenweit*		2.845.000	6
Gesamtsumme	188.926	2.845.000	10
Davon Regierungsbezirk Darmstadt	140.000		3
Davon Regierungsbezirk Gießen			
Davon Regierungsbezirk Kassel	48.926		1
Davon hessenweit*		2.845.000	6

* Die Zahlen beziehen sich auf mehrere Landkreise bzw. hessenweite Maßnahmen.

Forschung und Innovation

Bewilligungen, Anträge

	Auf- u. Ausbau Forschungsinfrastruktur an Hochschulen REACT-EU		Auf- u. Ausbau Forschungsinfrastruktur an Hochschulen		Digitale Innovations- und Technologieförderung	
	Bewilligungen Zuschuss in Euro	Anzahl Anträge	Bewilligungen Zuschuss in Euro	Anzahl Anträge	Bewilligungen Zuschuss in Euro	Anzahl Anträge
Bergstraße						
Darmstadt, Stadt	15.923.372	6			122.542	2
Darmstadt-Dieburg					495.057	1
Frankfurt am Main, Stadt	7.069.521	5	398.050	1	3.011.912	6
Fulda	1.931.800	2			178.350	2
Gießen	6.670.239	5			705.240	2
Groß-Gerau						
Hersfeld-Rotenburg						
Hochtaunuskreis					500.000	1
Kassel					101.853	2
Kassel, Stadt	10.000.000	2			2.125.223	5
Lahn-Dill-Kreis						
Limburg-Weilburg						
Main-Kinzig-Kreis	3.173.046	1			8.234	1
Main-Taunus-Kreis						
Marburg-Biedenkopf	4.820.000	3	18.736	1		
Odenwaldkreis						
Offenbach					451.243	1
Offenbach am Main, Stadt						
Rheingau-Taunus-Kreis	2.150.000	2				
Schwalm-Eder-Kreis						
Vogelsbergkreis						
Waldeck-Frankenberg					92.293	1
Werra-Meißner-Kreis					100.000	1
Wetteraukreis					1.604.057	3
Wiesbaden, Landeshauptstadt					100.000	1
Gesamtsumme	51.737.978	26	416.786	2	9.596.004	29
Davon Regierungsbezirk Darmstadt	28.315.939	14	398.050	1	6.293.045	16
Davon Regierungsbezirk Gießen	11.490.239	8	18.736	1	705.240	2
Davon Regierungsbezirk Kassel	11.931.800	4			2.597.719	11

Forschung und Innovation

Bewilligungen, Anträge

	Einrichtung und Betrieb Anwendungszentren und Innovationscluster		Gesamtsumme	
	Bewilligungen Zuschuss in Euro	Anzahl Anträge	Bewilligungen Zuschuss in Euro	Anzahl Anträge
Bergstraße				
Darmstadt, Stadt	1.462.724	3	17.508.638	11
Darmstadt-Dieburg			495.057	1
Frankfurt am Main, Stadt			10.479.483	12
Fulda			2.110.150	4
Gießen	725.000	1	8.100.479	8
Groß-Gerau				
Hersfeld-Rotenburg				
Hochtaunuskreis			500.000	1
Kassel			101.853	2
Kassel, Stadt			12.125.223	7
Lahn-Dill-Kreis				
Limburg-Weilburg				
Main-Kinzig-Kreis			3.181.280	2
Main-Taunus-Kreis				
Marburg-Biedenkopf			4.838.736	4
Odenwaldkreis				
Offenbach			451.243	1
Offenbach am Main, Stadt				
Rheingau-Taunus-Kreis	457.652	1	2.607.652	3
Schwalm-Eder-Kreis				
Vogelsbergkreis				
Waldeck-Frankenberg			92.293	1
Werra-Meißner-Kreis			100.000	1
Wetteraukreis			1.604.057	3
Wiesbaden, Landeshauptstadt			100.000	1
Gesamtsumme	2.645.376	5	64.396.144	62
Davon Regierungsbezirk Darmstadt	1.920.376	4	36.927.410	35
Davon Regierungsbezirk Gießen	725.000	1	12.939.215	12
Davon Regierungsbezirk Kassel			14.529.519	15

Innovations-, Technologie- und Beratungsförderung

Bewilligungen, Anträge

	Anwendungsnahe Innovationszentren (Innovationscluster)		Beratung – Innovationsförderprogramme und PIUS		Betriebsberatung	
	Bewilligungen Zuschuss in Euro	Anzahl Anträge	Bewilligungen Zuschuss in Euro	Anzahl Anträge	Bewilligungen Zuschuss in Euro	Anzahl Anträge
Bergstraße						
Darmstadt, Stadt						
Darmstadt-Dieburg						
Frankfurt am Main, Stadt	700.677	1			191.695	2
Fulda						
Gießen						
Groß-Gerau	509.591	1			1.138.296	2
Hersfeld-Rotenburg						
Hochtaunuskreis						
Kassel						
Kassel, Stadt	960.000	1			103.950	1
Lahn-Dill-Kreis						
Limburg-Weilburg						
Main-Kinzig-Kreis						
Main-Taunus-Kreis			367.000	2		
Marburg-Biedenkopf						
Odenwaldkreis						
Offenbach						
Offenbach am Main, Stadt						
Rheingau-Taunus-Kreis						
Schwalm-Eder-Kreis						
Vogelsbergkreis						
Waldeck-Frankenberg						
Werra-Meißner-Kreis						
Wetteraukreis						
Wiesbaden, Landeshauptstadt			49.645	1	306.334	2
Hessenweit*						
Gesamtsumme	2.170.268	3	416.645	3	1.740.275	7
Davon Regierungsbezirk Darmstadt	1.210.268	2	416.645	3	1.636.325	6
Davon Regierungsbezirk Gießen						
Davon Regierungsbezirk Kassel	960.000	1			103.950	1
Davon hessenweit*						

* Die Zahlen beziehen sich auf mehrere Landkreise bzw. hessenweite Maßnahmen.

Innovations-, Technologie- und Beratungsförderung

Bewilligungen, Anträge

	Maßnahmen zur Steigerung der Gründungsbereitschaft		Technologietransfer und Innovationsnetzwerkbildung		Gesamtsumme	
	Bewilligungen Zuschuss in Euro	Anzahl Anträge	Bewilligungen Zuschuss in Euro	Anzahl Anträge	Bewilligungen Zuschuss in Euro	Anzahl Anträge
Bergstraße	50.693	1			50.693	1
Darmstadt, Stadt						
Darmstadt-Dieburg						
Frankfurt am Main, Stadt	195.110	2	562.800	1	1.650.282	6
Fulda						
Gießen	26.598	2			26.598	2
Groß-Gerau	283.050	1			1.930.937	4
Hersfeld-Rotenburg						
Hochtaunuskreis						
Kassel						
Kassel, Stadt					1.063.950	2
Lahn-Dill-Kreis						
Limburg-Weilburg						
Main-Kinzig-Kreis						
Main-Taunus-Kreis					367.000	2
Marburg-Biedenkopf	240.459	2			240.459	2
Odenwaldkreis						
Offenbach						
Offenbach am Main, Stadt	376.072	2			376.072	2
Rheingau-Taunus-Kreis						
Schwalm-Eder-Kreis						
Vogelsbergkreis						
Waldeck-Frankenberg						
Werra-Meißner-Kreis						
Wetteraukreis						
Wiesbaden, Landeshauptstadt					355.979	3
Hessenweit*	46.810	1			46.810	1
Gesamtsumme	1.218.792	11	562.800	1	6.108.780	25
Davon Regierungsbezirk Darmstadt	904.925	6	562.800	1	4.730.963	18
Davon Regierungsbezirk Gießen	267.057	4			267.057	4
Davon Regierungsbezirk Kassel					1.063.950	2
Davon hessenweit*	46.810	1			46.810	1

* Die Zahlen beziehen sich auf mehrere Landkreise bzw. hessenweite Maßnahmen.

Gewerbliche Regionalförderung & Einzelbetriebliche Förderung EFRE

Bewilligungen, Anträge

	Betriebliche KMU-Investitionen		Cluster und Kooperationsnetzwerke		CO ₂ -Reduzierung in KMU	
	Bewilligungen Zuschuss in Euro	Anzahl Anträge	Bewilligungen Zuschuss in Euro	Anzahl Anträge	Bewilligungen Zuschuss in Euro	Anzahl Anträge
Bergstraße	95.800	1				
Darmstadt, Stadt						
Darmstadt-Dieburg						
Frankfurt am Main, Stadt			260.000		1	
Fulda	2.937.100	10				
Gießen						
Groß-Gerau						
Hersfeld-Rotenburg	128.000	1				
Hochtaunuskreis						
Kassel	341.100	1				
Kassel, Stadt	611.800	1	42.775		1	19.166
Lahn-Dill-Kreis	1.819.100	3				
Limburg-Weilburg						
Main-Kinzig-Kreis						
Main-Taunus-Kreis						
Marburg-Biedenkopf	48.800	1				
Odenwaldkreis						
Offenbach						
Offenbach am Main, Stadt						
Rheingau-Taunus-Kreis						
Schwalm-Eder-Kreis	703.800	2				
Vogelsbergkreis	926.800	3				
Waldeck-Frankenberg	262.800	2				
Werra-Meißner-Kreis	195.000	1				
Wetteraukreis						
Wiesbaden, Landeshauptstadt			185.597		2	
Hessenweit*						
Gesamtsumme	8.070.100	26	488.372		4	19.166
Davon Regierungsbezirk Darmstadt	95.800	1	445.597		3	
Davon Regierungsbezirk Gießen	2.794.700	7				
Davon Regierungsbezirk Kassel	5.179.600	18	42.775		1	19.166
Davon hessenweit*						

* Die Zahlen beziehen sich auf mehrere Landkreise bzw. hessenweite Maßnahmen.

Gewerbliche Regionalförderung & Einzelbetriebliche Förderung EFRE

Bewilligungen, Anträge

	Einzelbetriebliche Förderung EFRE REACT-EU		Erschließung von Gewerbeflächen – Konzepte, Gutachten		Gründerzentren	
	Bewilligungen Zuschuss in Euro	Anzahl Anträge	Bewilligungen Zuschuss in Euro	Anzahl Anträge	Bewilligungen Zuschuss in Euro	Anzahl Anträge
Bergstraße						
Darmstadt, Stadt					770.787	2
Darmstadt-Dieburg						
Frankfurt am Main, Stadt						
Fulda	3.696.700	5				
Gießen						
Groß-Gerau						
Hersfeld-Rotenburg						
Hochtaunuskreis						
Kassel						
Kassel, Stadt	400.000	1				
Lahn-Dill-Kreis	1.589.200	4				
Limburg-Weilburg						
Main-Kinzig-Kreis						
Main-Taunus-Kreis						
Marburg-Biedenkopf	3.946.400	7				
Odenwaldkreis						
Offenbach						
Offenbach am Main, Stadt						
Rheingau-Taunus-Kreis						
Schwalm-Eder-Kreis	346.800	1				
Vogelsbergkreis						
Waldeck-Frankenberg						
Werra-Meißner-Kreis						
Wetteraukreis			30.000		1	
Wiesbaden, Landeshauptstadt						
Hessenweit*						
Gesamtsumme	9.979.100	18	30.000	1	770.787	2
Davon Regierungsbezirk Darmstadt			30.000		1	770.787
Davon Regierungsbezirk Gießen	5.535.600	11				
Davon Regierungsbezirk Kassel	4.443.500	7				
Davon hessenweit*						

* Die Zahlen beziehen sich auf mehrere Landkreise bzw. hessenweite Maßnahmen.

Gewerbliche Regionalförderung & Einzelbetriebliche Förderung EFRE

Bewilligungen, Anträge

	Regionalmanagement und Regionalbudget		Tourismusförderung – Gutachten, Konzepte	
	Bewilligungen Zuschuss in Euro	Anzahl Anträge	Bewilligungen Zuschuss in Euro	Anzahl Anträge
Bergstraße				
Darmstadt, Stadt				
Darmstadt-Dieburg				
Frankfurt am Main, Stadt			125.000	1
Fulda				
Gießen	312.575	2		
Groß-Gerau				
Hersfeld-Rotenburg				
Hochtaunuskreis			119.917	1
Kassel				
Kassel, Stadt	130.000	1	184.713	2
Lahn-Dill-Kreis			125.000	1
Limburg-Weilburg				
Main-Kinzig-Kreis			125.000	1
Main-Taunus-Kreis				
Marburg-Biedenkopf				
Odenwaldkreis			125.000	1
Offenbach				
Offenbach am Main, Stadt				
Rheingau-Taunus-Kreis			125.000	1
Schwalm-Eder-Kreis				
Vogelsbergkreis			125.000	1
Waldeck-Frankenberg				
Werra-Meißner-Kreis				
Wetteraukreis				
Wiesbaden, Landeshauptstadt			3.349.556	7
Hessenweit*			225.409	2
Gesamtsumme	442.575	3	4.629.595	18
Davon Regierungsbezirk Darmstadt			3.969.473	12
Davon Regierungsbezirk Gießen	312.575	2	250.000	2
Davon Regierungsbezirk Kassel	130.000	1	184.713	2
Davon hessenweit*			225.409	2

* Die Zahlen beziehen sich auf mehrere Landkreise bzw. hessenweite Maßnahmen.

Gewerbliche Regionalförderung & Einzelbetriebliche Förderung EFRE

Bewilligungen, Anträge

	Tourismusförderung – öffentliche Tourismuseinrichtungen		Gesamtsumme	
	Bewilligungen Zuschuss in Euro	Anzahl Anträge	Bewilligungen Zuschuss in Euro	Anzahl Anträge
Bergstraße			95.800	1
Darmstadt, Stadt			770.787	2
Darmstadt-Dieburg				
Frankfurt am Main, Stadt			385.000	2
Fulda			6.633.800	15
Gießen			312.575	2
Groß-Gerau				
Hersfeld-Rotenburg	24.441	1	152.441	2
Hochtaunuskreis			119.917	1
Kassel	407.258	2	748.358	3
Kassel, Stadt	85.000	1	1.473.453	8
Lahn-Dill-Kreis			3.533.300	8
Limburg-Weilburg				
Main-Kinzig-Kreis			125.000	1
Main-Taunus-Kreis				
Marburg-Biedenkopf	54.900	1	4.050.100	9
Odenwaldkreis			125.000	1
Offenbach				
Offenbach am Main, Stadt				
Rheingau-Taunus-Kreis			125.000	1
Schwalm-Eder-Kreis			1.050.600	3
Vogelsbergkreis			1.051.800	4
Waldeck-Frankenberg	3.309.128	3	3.571.928	5
Werra-Meißner-Kreis			195.000	1
Wetteraukreis	8.850	1	38.850	2
Wiesbaden, Landeshauptstadt			3.535.153	9
Hessenweit*			225.409	2
Gesamtsumme	3.889.577	9	28.319.271	82
Davon Regierungsbezirk Darmstadt	8.850	1	5.320.507	20
Davon Regierungsbezirk Gießen	54.900	1	8.947.775	23
Davon Regierungsbezirk Kassel	3.825.827	7	13.825.580	37
Davon hessenweit*			225.409	2

* Die Zahlen beziehen sich auf mehrere Landkreise bzw. hessenweite Maßnahmen.

Regionalentwicklung Ländlicher Raum

Bewilligungen, Anträge

	IK Ländliche Regionalentwicklung		Ländliche Regionalentwicklung	
	Auszahlungen Zuschuss in Euro	Anzahl Anträge	Auszahlungen Zuschuss in Euro	Anzahl Anträge
Bergstraße			240.481	8
Darmstadt, Stadt	157.598	3		
Darmstadt-Dieburg	61.407	1	377.293	13
Frankfurt am Main, Stadt				
Fulda	30.041	2	1.229.330	37
Gießen			550.124	16
Groß-Gerau				
Hersfeld-Rotenburg			898.130	28
Hochtaunuskreis	120.259	2	66.665	3
Kassel	43.070	1	956.800	25
Kassel, Stadt	124.759	2	45.183	2
Lahn-Dill-Kreis			875.853	17
Limburg-Weilburg			834.614	14
Main-Kinzig-Kreis	312.503	8	485.866	11
Main-Taunus-Kreis				
Marburg-Biedenkopf	5.176	1	1.141.180	34
Odenwaldkreis	208.233	4	548.752	11
Offenbach				
Offenbach am Main, Stadt				
Rheingau-Taunus-Kreis			594.617	18
Schwalm-Eder-Kreis			1.224.975	57
Vogelsbergkreis	197.647	4	898.779	19
Waldeck-Frankenberg	256.840	5	1.545.082	34
Werra-Meißner-Kreis	9.328	1	725.413	29
Wetteraukreis	6.762	1	664.224	15
Wiesbaden, Landeshauptstadt				
Gesamtsumme	1.533.623	35	13.903.361	391
Davon Regierungsbezirk Darmstadt	866.762	19	2.977.898	79
Davon Regierungsbezirk Gießen	202.823	5	4.300.550	100
Davon Regierungsbezirk Kassel	464.038	11	6.624.913	212

Regionalentwicklung Ländlicher Raum

Bewilligungen, Anträge

	LEADER		Gesamtsumme	
	Auszahlungen Zuschuss in Euro	Anzahl Anträge	Auszahlungen Zuschuss in Euro	Anzahl Anträge
Bergstraße			240.481	8
Darmstadt, Stadt			157.598	3
Darmstadt-Dieburg	10.350	1	449.050	15
Frankfurt am Main, Stadt				
Fulda	77.098	2	1.336.469	41
Gießen	1.950	1	552.074	17
Groß-Gerau				
Hersfeld-Rotenburg	3.265	1	901.395	29
Hochtaunuskreis			186.924	5
Kassel	17.838	1	1.017.708	27
Kassel, Stadt			169.942	4
Lahn-Dill-Kreis	1.118	1	876.971	18
Limburg-Weilburg			834.614	14
Main-Kinzig-Kreis			798.369	19
Main-Taunus-Kreis				
Marburg-Biedenkopf	12.795	1	1.159.151	36
Odenwaldkreis			756.985	15
Offenbach				
Offenbach am Main, Stadt				
Rheingau-Taunus-Kreis			594.617	18
Schwalm-Eder-Kreis	177.835	1	1.402.810	58
Vogelsbergkreis			1.096.426	23
Waldeck-Frankenberg	3.350	1	1.805.272	40
Werra-Meißner-Kreis			734.741	30
Wetteraukreis			670.986	16
Wiesbaden, Landeshauptstadt				
Gesamtsumme	305.599	10	15.742.583	436
Davon Regierungsbezirk Darmstadt	10.350	1	3.855.010	99
Davon Regierungsbezirk Gießen	15.863	3	4.519.236	108
Davon Regierungsbezirk Kassel	279.386	6	7.368.337	229

Investitionsförderung Ländlicher Raum (Investive Programme)

Auszahlungen, Anträge

	Agrarinvestitionsförderungsprogramm (AFP) 2014–2020		Förderung von Investitionen zur Diversifizierung (FID) 2014–2020		Innovation und Zusammenarbeit 2014–2020	
	Auszahlungen Zuschuss in Euro	Anzahl Anträge	Auszahlungen Zuschuss in Euro	Anzahl Anträge	Auszahlungen Zuschuss in Euro	Anzahl Anträge
Bergstraße	40.210	2	62.244	1	5.116	2
Darmstadt, Stadt						
Darmstadt-Dieburg	335.774	10	10.972	1		
Frankfurt am Main, Stadt	32.610	1				
Fulda	1.091.294	17	180.422	2	32.487	6
Gießen	264.682	6			1.662.905	12
Groß-Gerau	190.778	1			66.872	2
Hersfeld-Rotenburg	289.540	7	27.678	1		
Hochtaunuskreis	141.832	2			3.240	1
Kassel	714.676	9	57.904	1	10.000	1
Kassel, Stadt					43.520	1
Lahn-Dill-Kreis	220.948	3	13.514	2	20.041	4
Limburg-Weilburg	381.278	9			17.993	5
Main-Kinzig-Kreis	1.141.812	10	244.043	7	18.624	1
Main-Taunus-Kreis	57.898	4	21.512	1	500	1
Marburg-Biedenkopf	389.520	10	39.164	3	19.972	4
Odenwaldkreis	612.579	8	24.622	1		
Offenbach					3.333	1
Offenbach am Main, Stadt						
Rheingau-Taunus-Kreis	156.984	5	136.794	4	362.811	3
Schwalm-Eder-Kreis	798.832	11	32.470	1	399.563	12
Vogelsbergkreis	1.267.377	15	20.268	2	47.874	5
Waldeck-Frankenberg	677.360	19			33.084	6
Werra-Meißner-Kreis	744.764	9			555.320	7
Wetteraukreis	112.441	6	78.532	2	261.682	5
Wiesbaden, Landeshauptstadt	242.176	4				
Gesamtsumme	9.905.366	168	950.139	29	3.564.937	79
Davon Regierungsbezirk Darmstadt	3.065.094	53	578.719	17	722.177	16
Davon Regierungsbezirk Gießen	2.523.805	43	72.946	7	1.768.785	30
Davon Regierungsbezirk Kassel	4.316.466	72	298.474	5	1.073.975	33

Investitionsförderung Ländlicher Raum (Investive Programme)

Auszahlungen, Anträge

	Marktstrukturverbesserung		Technische Hilfe		Gesamtsumme	
	Auszahlungen Zuschuss in Euro	Anzahl Anträge	Auszahlungen Zuschuss in Euro	Anzahl Anträge	Auszahlungen Zuschuss in Euro	Anzahl Anträge
Bergstraße					107.570	5
Darmstadt, Stadt						
Darmstadt-Dieburg	116.196	1			462.942	12
Frankfurt am Main, Stadt					32.610	1
Fulda	53.964	1			1.358.167	26
Gießen					1.927.587	18
Groß-Gerau					257.650	3
Hersfeld-Rotenburg					317.218	8
Hochtaunuskreis					145.072	3
Kassel	115.002	1			897.582	12
Kassel, Stadt					43.520	1
Lahn-Dill-Kreis	1.702.498	1			1.957.001	10
Limburg-Weilburg	328.698	1			727.969	15
Main-Kinzig-Kreis	257.778	1			1.662.257	19
Main-Taunus-Kreis					79.910	6
Marburg-Biedenkopf	118.172	2			566.828	19
Odenwaldkreis	1.878.210	1			2.515.411	10
Offenbach					3.333	1
Offenbach am Main, Stadt						
Rheingau-Taunus-Kreis					656.589	12
Schwalm-Eder-Kreis	2.019.816	4			3.250.681	28
Vogelsbergkreis					1.335.519	22
Waldeck-Frankenberg	3.177.366	2			3.887.810	27
Werra-Meißner-Kreis	405.302	3			1.705.386	19
Wetteraukreis					452.655	13
Wiesbaden, Landeshauptstadt			589.537	16	831.713	20
Gesamtsumme	10.173.001	18	589.537	16	25.182.979	310
Davon Regierungsbezirk Darmstadt	2.252.184	3	589.537	16	7.207.711	105
Davon Regierungsbezirk Gießen	2.149.368	4			6.514.904	84
Davon Regierungsbezirk Kassel	5.771.449	11			11.460.364	121

Flächenprogramme ELER-GAK

Auszahlungen, Anträge

	Förderung der Erstaufforstung		Förderung der forstwirtschaftlichen Infrastruktur		Förderung der naturnahen Waldbewirtschaftung	
	Auszahlungen Zuschuss in Euro	Anzahl Anträge	Auszahlungen Zuschuss in Euro	Anzahl Anträge	Auszahlungen Zuschuss in Euro	Anzahl Anträge
Bergstraße			54.879	2	18.838	8
Darmstadt, Stadt			7.902	1	10.462	1
Darmstadt-Dieburg			95.124	7	105.919	6
Frankfurt am Main, Stadt					14.600	2
Fulda			66.329	5	73.946	26
Gießen			16.659	1	196.505	16
Groß-Gerau					9.513	2
Hersfeld-Rotenburg			60.809	4	95.511	10
Hochtaunuskreis			17.236	3	139.678	4
Kassel			31.586	3	782.500	54
Kassel, Stadt					35.280	3
Lahn-Dill-Kreis			63.387	1	221.315	15
Limburg-Weilburg			18.351	1	111.716	7
Main-Kinzig-Kreis			34.129	1	331.645	16
Main-Taunus-Kreis			3.096	1	157.347	4
Marburg-Biedenkopf	656	1	76.895	5	343.417	49
Odenwaldkreis			8.252	1	4.372	2
Offenbach						
Offenbach am Main, Stadt						
Rheingau-Taunus-Kreis			31.302	3	95.887	9
Schwalm-Eder-Kreis			98.932	7	528.698	55
Vogelsbergkreis			103.380	6	170.599	19
Waldeck-Frankenberg			22.669	3	310.003	19
Werra-Meißner-Kreis			104.971	5	243.193	27
Wetteraukreis			23.833	2	79.854	8
Wiesbaden, Landeshauptstadt						
Hessenweit*			94.937	4	112.376	17
Gesamtsumme	656	1	1.034.658	66	4.193.173	379
Davon Regierungsbezirk Darmstadt			275.753	21	968.115	62
Davon Regierungsbezirk Gießen	656	1	278.672	14	1.043.551	106
Davon Regierungsbezirk Kassel			385.297	27	2.069.132	194
Davon hessenweit*			94.937	4	112.376	17

* Die Zahlen beziehen sich auf mehrere Landkreise bzw. hessenweite Maßnahmen.

Flächenprogramme ELER-GAK

Auszahlungen, Anträge

	Förderung von forstwirtschaftlichen Zusammenschlüssen		Gemeinsamer Antrag – Ausgleichszulage		Gemeinsamer Antrag – HALM	
	Auszahlungen Zuschuss in Euro	Anzahl Anträge	Auszahlungen Zuschuss in Euro	Anzahl Anträge	Auszahlungen Zuschuss in Euro	Anzahl Anträge
Bergstraße			714.178	424	994.003	514
Darmstadt, Stadt			35.652	10	180.407	29
Darmstadt-Dieburg			129.401	127	1.428.543	458
Frankfurt am Main, Stadt			10.126	5	161.456	41
Fulda	147.958	3	3.309.974	1.626	5.304.337	2.128
Gießen			314.537	262	3.174.425	637
Groß-Gerau			32.790	16	1.041.103	268
Hersfeld-Rotenburg			1.155.570	816	2.680.846	1.019
Hochtaunuskreis			285.480	207	1.019.703	293
Kassel			357.269	297	3.373.721	729
Kassel, Stadt			14.605	11	267.519	37
Lahn-Dill-Kreis			1.128.287	510	3.765.195	711
Limburg-Weilburg			270.036	224	1.977.096	511
Main-Kinzig-Kreis			1.368.789	905	3.942.567	1.295
Main-Taunus-Kreis			29.015	27	333.664	101
Marburg-Biedenkopf	6.850	1	1.329.877	844	4.597.964	1.708
Odenwaldkreis			525.780	362	679.705	331
Offenbach			154.722	80	333.738	116
Offenbach am Main, Stadt			1.231	2	11.855	8
Rheingau-Taunus-Kreis			392.499	230	1.151.424	288
Schwalm-Eder-Kreis	87.400	2	744.299	683	3.523.686	1.190
Vogelsbergkreis	99.630	2	1.921.282	968	6.008.619	1.541
Waldeck-Frankenberg			2.280.015	1.358	4.178.670	1.351
Werra-Meißner-Kreis	5.180	1	1.269.912	642	3.828.125	1.389
Wetteraukreis	66.667	1	213.778	183	2.834.542	715
Wiesbaden, Landeshauptstadt			15.972	21	377.066	77
Hessenweit*			119.614	82	897.168	328
Gesamtsumme	413.685	10	18.124.690	10.922	58.067.149	17.813
Davon Regierungsbezirk Darmstadt	66.667	1	3.909.412	2.599	14.489.777	4.534
Davon Regierungsbezirk Gießen	106.480	3	4.964.020	2.808	19.523.298	5.108
Davon Regierungsbezirk Kassel	240.538	6	9.131.644	5.433	23.156.905	7.843
Davon hessenweit*			119.614	82	897.168	328

* Die Zahlen beziehen sich auf mehrere Landkreise bzw. hessenweite Maßnahmen.

Flächenprogramme ELER-GAK

Auszahlungen, Anträge

	Kalamitäten		Sichere Schaf- und Ziegenbeweidung		Gesamtsumme	
	Auszahlungen Zuschuss in Euro	Anzahl Anträge	Auszahlungen Zuschuss in Euro	Anzahl Anträge	Auszahlungen Zuschuss in Euro	Anzahl Anträge
Bergstraße	101.604	19	41.219	15	1.924.721	982
Darmstadt, Stadt	81.677	2	10.850	2	326.951	45
Darmstadt-Dieburg	31.870	10	35.627	14	1.826.485	622
Frankfurt am Main, Stadt	100.335	9	1.820	1	288.336	58
Fulda	554.542	92	122.863	45	9.579.949	3.925
Gießen	468.487	32	121.871	38	4.292.483	986
Groß-Gerau	624	1	7.000	6	1.091.030	293
Hersfeld-Rotenburg	947.675	113	54.616	24	4.995.028	1.986
Hochtaunuskreis	95.406	12	32.353	12	1.589.856	531
Kassel	505.228	53	155.656	43	5.205.960	1.179
Kassel, Stadt	116.117	15	10.411	4	443.933	70
Lahn-Dill-Kreis	1.121.678	46	152.152	51	6.452.014	1.334
Limburg-Weilburg	165.632	15	66.526	20	2.609.357	778
Main-Kinzig-Kreis	400.180	36	89.142	29	6.166.450	2.282
Main-Taunus-Kreis	10.411	2	1.330	1	534.863	136
Marburg-Biedenkopf	809.439	236	150.224	53	7.315.322	2.897
Odenwaldkreis	1.038.914	56	59.113	22	2.316.136	774
Offenbach	49.196	4	7.735	2	545.391	202
Offenbach am Main, Stadt	21.530	1	3.430	1	38.046	12
Rheingau-Taunus-Kreis	48.840	13	26.702	8	1.746.654	551
Schwalm-Eder-Kreis	1.320.637	145	69.870	22	6.373.522	2.104
Vogelsbergkreis	891.683	93	140.048	52	9.335.242	2.681
Waldeck-Frankenberg	1.319.299	186	156.235	54	8.266.892	2.971
Werra-Meißner-Kreis	984.708	142	94.192	40	6.530.282	2.246
Wetteraukreis	573.066	35	84.101	29	3.875.841	973
Wiesbaden, Landeshauptstadt	5.868	3	9.676	3	408.582	104
Hessenweit*	1.426.242	180	7.315	5	2.657.652	616
Gesamtsumme	13.190.890	1.551	1.712.077	596	96.736.978	31.338
Davon Regierungsbezirk Darmstadt	2.559.520	203	410.098	145	22.679.342	7.565
Davon Regierungsbezirk Gießen	3.456.919	422	630.821	214	30.004.417	8.676
Davon Regierungsbezirk Kassel	5.748.208	746	663.843	232	41.395.566	14.481
Davon hessenweit*	1.426.242	180	7.315	5	2.657.652	616

* Die Zahlen beziehen sich auf mehrere Landkreise bzw. hessenweite Maßnahmen.

Finanzierungen aus dem Europäischen Garantiefonds für die Landwirtschaft

Auszahlungen, Anträge

	Förderungs- und Entwicklungsprogramm Wein		Gemeinsamer Antrag – Direktzahlungen		Gemeinsame Marktorganisation (GMO) für Obst und Gemüse 2014–2020	
	Auszahlungen Zuschuss in Euro	Anträge Anzahl	Auszahlungen Zuschuss in Euro	Anträge Anzahl	Auszahlungen Zuschuss in Euro	Anträge Anzahl
Bergstraße	148.759	24	7.318.106	782	420.849	2
Darmstadt, Stadt	3.930	1	508.551	33		
Darmstadt-Dieburg	15.046	2	7.307.772	576	593.644	2
Frankfurt am Main, Stadt	519	1	1.043.357	70		
Fulda			18.461.351	2.133		
Gießen			9.369.759	697		
Groß-Gerau	588	1	4.237.357	278		
Hersfeld-Rotenburg			9.490.901	1.077		
Hochtaunuskreis			4.412.411	406		
Kassel			13.584.294	1.106		
Kassel, Stadt			875.799	63		
Lahn-Dill-Kreis			7.214.891	695		
Limburg-Weilburg			8.930.505	735		
Main-Kinzig-Kreis			13.241.339	1.359		
Main-Taunus-Kreis	96.080	15	2.106.032	171		
Marburg-Biedenkopf			13.830.367	1.554		
Odenwaldkreis			3.616.994	463		
Offenbach			1.585.602	134		
Offenbach am Main, Stadt			64.355	6		
Rheingau-Taunus-Kreis	642.807	83	4.009.211	517		
Schwalm-Eder-Kreis			19.621.132	1.596		
Vogelsbergkreis			17.348.956	1.348		
Waldeck-Frankenberg			19.154.337	1.944		
Werra-Meißner-Kreis			10.799.179	909		
Wetteraukreis			13.988.938	922		
Wiesbaden, Landeshauptstadt	16.847	7	1.389.035	138		
Hessenweit*	43.649	4	1.025.153	147		
Gesamtsumme	968.226	138	214.535.686	19.859	1.014.493	4
Davon Regierungsbezirk Darmstadt	924.577	134	64.829.061	5.855	1.014.493	4
Davon Regierungsbezirk Gießen			56.694.478	5.029		
Davon Regierungsbezirk Kassel			91.986.995	8.828		
Davon hessenweit*	43.649	4	1.025.153	147		

* Die Zahlen beziehen sich auf mehrere Landkreise bzw. hessenweite Maßnahmen.

Finanzierungen aus dem Europäischen Garantiefonds für die Landwirtschaft

Auszahlungen, Anträge

	Honig 2014–2020		Schulmilchbeihilfen		Gesamtsumme	
	Auszahlungen Zuschuss in Euro	Anträge Anzahl	Auszahlungen Zuschuss in Euro	Anträge Anzahl	Auszahlungen Zuschuss in Euro	Anträge Anzahl
Bergstraße					7.887.714	808
Darmstadt, Stadt					512.481	34
Darmstadt-Dieburg					7.916.462	580
Frankfurt am Main, Stadt			86.857	2	1.130.734	73
Fulda			45.063	2	18.506.415	2.135
Gießen			168	1	9.369.927	698
Groß-Gerau					4.237.945	279
Hersfeld-Rotenburg					9.490.901	1.077
Hochtaunuskreis	41.884	1	11.903	3	4.466.198	410
Kassel					13.584.294	1.106
Kassel, Stadt			36.136	2	911.935	65
Lahn-Dill-Kreis					7.214.891	695
Limburg-Weilburg					8.930.505	735
Main-Kinzig-Kreis			125.690	4	13.367.028	1.363
Main-Taunus-Kreis			15.783	1	2.217.895	187
Marburg-Biedenkopf	241.814	3	59.012	2	14.131.194	1.559
Odenwaldkreis					3.616.994	463
Offenbach					1.585.602	134
Offenbach am Main, Stadt					64.355	6
Rheingau-Taunus-Kreis					4.652.018	600
Schwalm-Eder-Kreis			38.684	2	19.659.817	1.598
Vogelsbergkreis			13.169	1	17.362.124	1.349
Waldeck-Frankenberg			12.315	4	19.166.652	1.948
Werra-Meißner-Kreis					10.799.179	909
Wetteraukreis			41.854	2	14.030.792	924
Wiesbaden, Landeshauptstadt					1.405.882	145
Hessenweit*			115.842	6	1.184.644	157
Gesamtsumme	283.699	4	602.477	32	217.404.581	20.037
Davon Regierungsbezirk Darmstadt	41.884	1	282.087	12	67.092.102	6.006
Davon Regierungsbezirk Gießen	241.814	3	72.349	4	57.008.641	5.036
Davon Regierungsbezirk Kassel			132.199	10	92.119.194	8.838
Davon hessenweit*			115.842	6	1.184.644	157

* Die Zahlen beziehen sich auf mehrere Landkreise bzw. hessenweite Maßnahmen.

2.636,1 Mio.

Euro flossen in verschiedene öffentliche Infrastrukturbereiche.

754,7 Mio.

Euro stärkten die kommunalen Gebietskörperschaften.

1.077,8 Mio.

Euro flossen in die Krankenhausförderung.

277 Mio.

Euro stellte der Hessische Investitionsfonds für die kommunale Infrastruktur bereit.



VERSORGEN &

MODERNISIEREN

VERSORGEN & MODERNISIEREN

Im Geschäftsfeld **versorgen & modernisieren** unterstützt die WIBank mit verschiedenen Förderprogrammen des Landes, des Bundes und der EU sowie mit eigenen zinsgünstigen Finanzierungsmitteln hessische Kommunen, kommunalnahe Einrichtungen und sonstige Institutionen, die sich der öffentlichen Daseinsvorsorge widmen. Das Förderspektrum erstreckt sich dabei von der Umwelt- und Energieförderung über den Ausbau der Digitalisierung bis hin zur klinikgebundenen Gesundheitsförderung.

Auf dieses Geschäftsfeld entfielen 2022 rund 2.636,1 Mio. Euro. Damit übertraf es das hohe Niveau des Vorjahres von 1.953,1 Mio. Euro und stellt unverändert das volumenstärkste Fördersegment der WIBank dar. Wesentliche Treiber für diese Geschäftsentwicklung waren ein außergewöhnlich hohes Fördervolumen für kommunale Infrastrukturinvestitionen sowie weitere pandemiebedingte staatliche Ausgleichszahlungen und erhöhte staatliche Investitionshilfen für Krankenhäuser, die die WIBank umgesetzt hat.

Klinikgebundene Gesundheitsförderung

Bei der Förderung von Investitionen in die öffentliche Infrastruktur kommt der Gesundheitsversorgung der Bevölkerung eine besonders wichtige Rolle zu. Hierfür wurden den hessischen Kliniken im Jahr 2022 insgesamt 1.077,8 Mio. Euro zur Verfügung gestellt (2021: 814,1 Mio. Euro). Ein Gesamtbetrag in Höhe von 440,6 Mio. Euro (2021: 374,0 Mio. Euro) entfiel dabei auf staatliche Ausgleichszahlungen zur Bewältigung der Sonderbelastungen der Behandlung von Patienten, die mit dem COVID-19-Virus infiziert waren. Darüber hinaus wurde die pauschale Förderung von Klinikinvestitionen aus Landesmitteln nach dem bereits sehr deutlichen Anstieg im Vorjahr von 407,8 Mio. Euro auf nunmehr 565,2 Mio. Euro im Jahr 2022 weiter gesteigert. Ferner wurden den Kliniken landesverbürgte Darlehen für Sanierungs-, Modernisierungs- und Neubaumaßnahmen in Höhe von 72,0 Mio. Euro bewilligt. Diese Förderung hat sich damit gegenüber dem Vorjahr (32,3 Mio. Euro 2021) mehr als verdoppelt.

Infrastruktur- und Kommunalförderung

Die Finanzierung von kommunalen Investitionsvorhaben stellt den zentralen Förderbereich des Geschäftsfeldes dar. Über die **Kommunalfinanzierung** wurden 2022 Investitionen der kommunalen Gebietskörperschaften in Hessen mit einem Volumen in Höhe von 754,7 Mio. Euro gefördert, was einem Anstieg um das Siebenfache gegenüber 2021 entspricht. Wesentliche Ursachen hierfür sind anhaltend hohe Infrastrukturinvestitionen des öffentlichen Sektors sowie die Zinswende am Kapitalmarkt, in deren Folge viele Kommunen überwiegend in der zweiten Jahreshälfte ihre kurzfristig refinanzierten Darlehen in lange Zinsbindungen umschichteten.

Dementsprechend lag auch das Fördervolumen aus dem **Hessischen Investitionsfonds** für kommunale Infrastrukturinvestitionen mit insgesamt 277,0 Mio. Euro um rund 26 Prozent über dem Neugeschäftsvolumen des Vorjahres. Für verschiedene weitere Investitionsvorhaben wurden den Kommunen in Hessen aus dem **Sondervermögen HESSENKASSE** im Jahr 2022 insgesamt 96,3 Mio. Euro ausgezahlt (2021: 69,2 Mio. Euro).

Förderung Schulsektor

Um den Unterricht sinnvoll durch den Einsatz digitaler Medien zu bereichern und die digitalen Kompetenzen der Schülerinnen und Schüler zu fördern, soll die digitale Bildungsinfrastruktur mit dem Förderprogramm DigitalPakt Schule flächendeckend ausgebaut werden. In Hessen erhöhten sich 2022 bei der Umsetzung des Digitalpakts Schule allein die abgerufenen Zuschüsse aus Bundesmitteln von 7,0 Mio. Euro im Vorjahr auf 55,3 Mio. Euro.

„Es wird weiterhin ein großer Bedarf an Investitionen für den Ausbau oder die Modernisierung der öffentlichen Infrastruktur bestehen. Gleichzeitig stellen die volkswirtschaftlichen Aussichten sowie das erheblich gestiegene Zinsniveau für Kommunen und kommunalnahe Unternehmen eine hohe Unsicherheit bei der Finanzierung ihrer Vorhaben dar. Als Förderbank des Landes Hessen werden wir auch in Zukunft an der Seite der Kommunen und Institutionen stehen, um die nötigen Investitionen in Infrastrukturmaßnahmen zu ermöglichen und so Hessens Lebensqualität nachhaltig zu sichern.“

Gottfried Milde, Sprecher der WIBank-Geschäftsleitung

Infrastrukturförderung

Bewilligungen, Anträge

	Infrastruktur Schulträger (Luftreinhaltung)		Infrastrukturfinanzierungen direkt (Infrastrukturdarlehen)		Bankenrefinanzierungen für Infrastrukturinvestitionen (Infrastrukturdarlehen)	
	Bewilligungen Zuschuss in Euro	Anzahl Anträge	Bewilligungen Darlehen in Euro	Anzahl Anträge	Bewilligungen Darlehen in Euro	Anzahl Anträge
Bergstraße						
Darmstadt, Stadt			2.000.000	1		
Darmstadt-Dieburg						
Frankfurt am Main, Stadt	25.435	1			26.250.000	1
Fulda	27.181	1				
Gießen						
Groß-Gerau	275	1				
Hersfeld-Rotenburg						
Hochtaunuskreis						
Kassel						
Kassel, Stadt			10.000.000	1		
Lahn-Dill-Kreis						
Limburg-Weilburg						
Main-Kinzig-Kreis						
Main-Taunus-Kreis						
Marburg-Biedenkopf						
Odenwaldkreis	80.658	1				
Offenbach						
Offenbach am Main, Stadt						
Rheingau-Taunus-Kreis						
Schwalm-Eder-Kreis						
Vogelsbergkreis						
Waldeck-Frankenberg						
Werra-Meißner-Kreis						
Wetteraukreis			15.000.000	1		
Wiesbaden, Landeshauptstadt			94.615.000	3		
Gesamtsumme	133.548	4	121.615.000	6	26.250.000	1
Davon Regierungsbezirk Darmstadt	106.367	3	111.615.000	5	26.250.000	1
Davon Regierungsbezirk Gießen						
Davon Regierungsbezirk Kassel	27.181	1	10.000.000	1		

Infrastrukturförderung

Bewilligungen, Anträge

Gesamtsumme

	Bewilligungen Zuschuss in Euro	Bewilligungen Darlehen in Euro	Anzahl Anträge
Bergstraße			
Darmstadt, Stadt		2.000.000	1
Darmstadt-Dieburg			
Frankfurt am Main, Stadt	25.435	26.250.000	2
Fulda	27.181		1
Gießen			
Groß-Gerau	275		1
Hersfeld-Rotenburg			
Hochtaunuskreis			
Kassel			
Kassel, Stadt		10.000.000	1
Lahn-Dill-Kreis			
Limburg-Weilburg			
Main-Kinzig-Kreis			
Main-Taunus-Kreis			
Marburg-Biedenkopf			
Odenwaldkreis	80.658		1
Offenbach			
Offenbach am Main, Stadt			
Rheingau-Taunus-Kreis			
Schwalm-Eder-Kreis			
Vogelsbergkreis			
Waldeck-Frankenberg			
Werra-Meißner-Kreis			
Wetteraukreis		15.000.000	1
Wiesbaden, Landeshauptstadt		94.615.000	3
Gesamtsumme	133.548	147.865.000	11
Davon Regierungsbezirk Darmstadt	106.367	137.865.000	9
Davon Regierungsbezirk Gießen			
Davon Regierungsbezirk Kassel	27.181	10.000.000	2

Breitbandförderung

Bewilligungen, Anträge

	Breitbandversorgung ländlicher Räume (GAK-Förderung 2014–2018)		Breitbandversorgung 2.0		ELER-Breitbandförderung 2014–2020	
	Bewilligungen Zuschuss in Euro	Anzahl Anträge	Bewilligungen Zuschuss in Euro	Anzahl Anträge	Bewilligungen Zuschuss in Euro	Anzahl Anträge
Bergstraße			185.000	8		
Darmstadt, Stadt					2.059.670	1
Darmstadt-Dieburg			12.000	1	769.000	1
Frankfurt am Main, Stadt						
Fulda			148.600	5		
Gießen			180.589	6		
Groß-Gerau						
Hersfeld-Rotenburg			97.388	7		
Hochtaunuskreis			29.000	7		
Kassel			16.000	4		
Kassel, Stadt						
Lahn-Dill-Kreis			55.000	4		
Limburg-Weilburg			44.768	5		
Main-Kinzig-Kreis	18.000	1	79.000	9	2.748.008	1
Main-Taunus-Kreis						
Marburg-Biedenkopf			18.000	4		
Odenwaldkreis			36.000	2		
Offenbach			31.000	3		
Offenbach am Main, Stadt						
Rheingau-Taunus-Kreis			4.000	1		
Schwalm-Eder-Kreis			67.000	5		
Vogelsbergkreis			24.000	2		
Waldeck-Frankenberg			38.000	4		
Werra-Meißner-Kreis			8.000	1		
Wetteraukreis			20.000	5		
Wiesbaden, Landeshauptstadt			20.000	1		
Gesamtsumme	18.000	1	1.113.346	84	5.576.678	3
Davon Regierungsbezirk Darmstadt	18.000	1	416.000	37	5.576.678	3
Davon Regierungsbezirk Gießen			322.357	21		
Davon Regierungsbezirk Kassel			374.988	26		

Breitbandförderung

Bewilligungen, Anträge

	Landesförderung Breitbandinfrastrukturausbau		Mobilfunkversorgung		Gesamtsumme	
	Bewilligungen Zuschuss in Euro	Anzahl Anträge	Bewilligungen Zuschuss in Euro	Anzahl Anträge	Bewilligungen Zuschuss in Euro	Anzahl Anträge
Bergstraße					185.000	8
Darmstadt, Stadt	1.647.736	1			3.707.406	2
Darmstadt-Dieburg	615.200	1			1.396.200	3
Frankfurt am Main, Stadt						
Fulda	39.501.186	4			39.649.786	9
Gießen					180.589	6
Groß-Gerau						
Hersfeld-Rotenburg					97.388	7
Hochtaunuskreis					29.000	7
Kassel					16.000	4
Kassel, Stadt						
Lahn-Dill-Kreis	10.258.454	4			10.313.454	8
Limburg-Weilburg					44.768	5
Main-Kinzig-Kreis	2.752.555	9			5.597.563	20
Main-Taunus-Kreis						
Marburg-Biedenkopf	4.464.363	3			4.482.363	7
Odenwaldkreis					36.000	2
Offenbach					31.000	3
Offenbach am Main, Stadt						
Rheingau-Taunus-Kreis					4.000	1
Schwalm-Eder-Kreis			679.500	2	746.500	7
Vogelsbergkreis					24.000	2
Waldeck-Frankenberg					38.000	4
Werra-Meißner-Kreis					8.000	1
Wetteraukreis	6.010.228	1			6.030.228	6
Wiesbaden, Landeshauptstadt					20.000	1
Gesamtsumme	65.249.722	23	679.500	2	72.637.245	113
Davon Regierungsbezirk Darmstadt	11.025.719	12			17.036.397	53
Davon Regierungsbezirk Gießen	14.722.817	7			15.045.174	28
Davon Regierungsbezirk Kassel	39.501.186	4	679.500	2	40.555.674	32

Kommunalförderung

Bewilligungen, Anträge

	HESSENKASSE		Kommunalfinanzierung (Infrastrukturdarlehen)		KIP Kommunen (KIP I), Bundeszuschuss (Kommunalinvestitionsprogramm)	
	Bewilligungen Zuschuss in Euro	Anzahl Anträge	Bewilligungen Darlehen in Euro	Anzahl Anträge	Bewilligungen Zuschuss in Euro	Anzahl Anträge
Bergstraße	6.187.265	28	21.311.976	9	113.195	5
Darmstadt, Stadt	517.476	12	71.197.736	5		
Darmstadt-Dieburg	5.919.069	32	23.650.000	3	573.100	4
Frankfurt am Main, Stadt			7.700.000	2		
Fulda	4.090.443	15	12.234.257	2	4.492.171	7
Gießen	4.572.103	25	37.963.577	6	14.903.769	10
Groß-Gerau	621.790	1	96.338.769	15	198.188	3
Hersfeld-Rotenburg	2.010.451	13	3.733.962	4	183.297	2
Hochtaunuskreis	1.023.534	6	6.870.000	2		
Kassel	7.186.936	42	3.225.000	3	1.944.785	6
Kassel, Stadt	11.931.966	1			968.997	2
Lahn-Dill-Kreis	2.937.846	22	16.962.183	5	407.069	4
Limburg-Weilburg	2.368.490	23			555.700	5
Main-Kinzig-Kreis	3.606.303	29	101.556.023	11	3.142.940	16
Main-Taunus-Kreis			8.250.000	2	712.041	1
Marburg-Biedenkopf	5.165.273	34	1.004.000	3	1.263.217	12
Odenwaldkreis	6.682.166	15	1.220.000	1	2.943.281	12
Offenbach	879.845	5	46.646.453	6	295.312	2
Offenbach am Main, Stadt			35.000.000	1	774.900	4
Rheingau-Taunus-Kreis	179.325	5	43.444.100	13	212.389	2
Schwalm-Eder-Kreis	3.858.338	20	13.503.077	9	2.698.198	20
Vogelsbergkreis	5.332.439	35			2.117.154	13
Waldeck-Frankenberg	7.442.978	17	19.302.000	7	14.674	1
Werra-Meißner-Kreis	827.884	5	1.263.366	3	3.604.954	9
Wetteraukreis	12.986.251	10	29.300.000	2	1.968.461	11
Wiesbaden, Landeshauptstadt			153.000.000	3		
Gesamtsumme	96.328.172	395	754.676.480	117	44.087.793	151
Davon Regierungsbezirk Darmstadt	38.603.025	143	645.485.057	75	10.933.807	60
Davon Regierungsbezirk Gießen	20.376.151	139	55.929.760	14	19.246.910	44
Davon Regierungsbezirk Kassel	37.348.996	113	53.261.663	28	13.907.076	47

Kommunalförderung

Bewilligungen, Anträge

Gesamtsumme

	Bewilligungen Zuschuss in Euro	Bewilligungen Darlehen in Euro	Anzahl Anträge
Bergstraße	6.300.460	21.311.976	42
Darmstadt, Stadt	517.476	71.197.736	17
Darmstadt-Dieburg	6.492.170	23.650.000	39
Frankfurt am Main, Stadt		7.700.000	2
Fulda	8.582.614	12.234.257	24
Gießen	19.475.872	37.963.577	41
Groß-Gerau	819.979	96.338.769	19
Hersfeld-Rotenburg	2.193.748	3.733.962	19
Hochtaunuskreis	1.023.534	6.870.000	8
Kassel	9.131.721	3.225.000	51
Kassel, Stadt	12.900.963		3
Lahn-Dill-Kreis	3.344.915	16.962.183	31
Limburg-Weilburg	2.924.190		28
Main-Kinzig-Kreis	6.749.243	101.556.023	56
Main-Taunus-Kreis	712.041	8.250.000	3
Marburg-Biedenkopf	6.428.490	1.004.000	49
Odenwaldkreis	9.625.447	1.220.000	28
Offenbach	1.175.156	46.646.453	13
Offenbach am Main, Stadt	774.900	35.000.000	5
Rheingau-Taunus-Kreis	391.714	43.444.100	20
Schwalm-Eder-Kreis	6.556.535	13.503.077	49
Vogelsbergkreis	7.449.593		48
Waldeck-Frankenberg	7.457.652	19.302.000	25
Werra-Meißner-Kreis	4.432.838	1.263.366	17
Wetteraukreis	14.954.712	29.300.000	23
Wiesbaden, Landeshauptstadt		153.000.000	3
Gesamtsumme	140.415.965	754.676.480	663
Davon Regierungsbezirk Darmstadt	49.536.832	645.485.057	278
Davon Regierungsbezirk Gießen	39.623.061	55.929.760	197
Davon Regierungsbezirk Kassel	51.256.072	53.261.663	188

Hessischer Investitionsfonds

Bewilligungen, Anträge

	Kommaldarlehen nach § 13 InvFondsG		HIF Ansparverpflichtungen Abt. B (Kommaldarlehen HIF B)		HIF Ansparverpflichtungen Abt. B Investitions-Pauschale (Kommaldarlehen HIF B)	
	Bewilligungen Darlehen in Euro	Anzahl Anträge	Bewilligungen Darlehen in Euro	Anzahl Anträge	Bewilligungen Darlehen in Euro	Anzahl Anträge
Bergstraße	1.841.000	1	1.050.000	4		
Darmstadt, Stadt					1.462.000	1
Darmstadt-Dieburg						
Frankfurt am Main, Stadt						
Fulda	1.950.000	2				
Gießen	1.592.000	1			809.000	1
Groß-Gerau	1.875.000	2			490.000	1
Hersfeld-Rotenburg	977.000	1				
Hochtaunuskreis	1.564.000	1				
Kassel						
Kassel, Stadt	1.726.000	1				
Lahn-Dill-Kreis					1.959.000	1
Limburg-Weilburg	1.401.000	1				
Main-Kinzig-Kreis	737.000	1			2.572.000	1
Main-Taunus-Kreis	893.000	1				
Marburg-Biedenkopf	324.000	1			1.391.000	1
Odenwaldkreis	3.165.000	7	2.300.000	3		
Offenbach	2.144.000	1				
Offenbach am Main, Stadt	1.705.000	1				
Rheingau-Taunus-Kreis	1.208.000	1				
Schwalm-Eder-Kreis					1.318.000	1
Vogelsbergkreis	842.000	1				
Waldeck-Frankenberg					1.220.000	1
Werra-Meißner-Kreis						
Wetteraukreis	2.300.000	1				
Wiesbaden, Landeshauptstadt	2.588.000	1				
Gesamtsumme	28.832.000	26	3.350.000	7	11.221.000	8
Davon Regierungsbezirk Darmstadt	20.020.000	18	3.350.000	7	4.524.000	3
Davon Regierungsbezirk Gießen	4.159.000	4			4.159.000	3
Davon Regierungsbezirk Kassel	4.653.000	4			2.538.000	2

Hessischer Investitionsfonds

Bewilligungen, Anträge

	HIF Sofortdarlehen mit verkürzter Ansparzeit Abt. B (Kommunaldarlehen HIF B)		Kommunaldarlehen HIF Abteilung C		Gesamtsumme	
	Bewilligungen Darlehen in Euro	Anzahl Anträge	Bewilligungen Darlehen in Euro	Anzahl Anträge	Bewilligungen Darlehen in Euro	Anzahl Anträge
Bergstraße			14.266.000	9	17.157.000	14
Darmstadt, Stadt					1.462.000	1
Darmstadt-Dieburg			1.065.000	2	1.065.000	2
Frankfurt am Main, Stadt			58.470.032	15	58.470.032	15
Fulda			13.200.000	4	15.150.000	6
Gießen			7.200.000	3	9.601.000	5
Groß-Gerau			27.600.000	5	29.965.000	8
Hersfeld-Rotenburg			4.775.000	1	5.752.000	2
Hochtaunuskreis			30.400.000	2	31.964.000	3
Kassel						
Kassel, Stadt			8.800.000	4	10.526.000	5
Lahn-Dill-Kreis			2.000.000	1	3.959.000	2
Limburg-Weilburg			824.697	1	2.225.697	2
Main-Kinzig-Kreis	1.150.000	2	25.119.000	12	29.578.000	16
Main-Taunus-Kreis			5.000.000	1	5.893.000	2
Marburg-Biedenkopf			7.280.000	5	8.995.000	7
Odenwaldkreis			7.675.000	4	13.140.000	14
Offenbach			6.897.000	4	9.041.000	5
Offenbach am Main, Stadt					1.705.000	1
Rheingau-Taunus-Kreis			2.760.000	7	3.968.000	8
Schwalm-Eder-Kreis					1.318.000	1
Vogelsbergkreis			384.081	1	1.226.081	2
Waldeck-Frankenberg			8.770.000	8	9.990.000	9
Werra-Meißner-Kreis						
Wetteraukreis					2.300.000	1
Wiesbaden, Landeshauptstadt					2.588.000	1
Gesamtsumme	1.150.000	2	232.485.810	89	277.038.810	132
Davon Regierungsbezirk Darmstadt	1.150.000	2	179.252.032	61	208.296.032	91
Davon Regierungsbezirk Gießen			17.688.778	11	26.006.778	18
Davon Regierungsbezirk Kassel			35.545.000	17	42.736.000	23

Soziale Infrastruktur/Digitalisierung

Bewilligungen, Anträge

	DIGI-Ambulant Land		Digitales Hessen nach der Gründungs- und Mittelstandsrichtlinie		Digitales Hessen nach der Innovationsrichtlinie	
	Bewilligungen Zuschuss in Euro	Anträge Anzahl	Bewilligungen Zuschuss in Euro	Anträge Anzahl	Bewilligungen Zuschuss in Euro	Anträge Anzahl
Bergstraße	4.000	2	429.406		51	
Darmstadt, Stadt	18.000	3	379.953		41	
Darmstadt-Dieburg	10.000	9	585.447		67	
Frankfurt am Main, Stadt	34.000	1	888.284		113	955.524
Fulda	54.000	5	481.764		61	
Gießen	16.000	6	305.441		37	
Groß-Gerau	20.000	10	244.821		31	
Hersfeld-Rotenburg		4	92.117		11	
Hochtaunuskreis	22.000	4	265.393		34	
Kassel	8.000	1	121.857		15	
Kassel, Stadt	12.000	2	199.995		27	
Lahn-Dill-Kreis	44.000	2	282.180		35	
Limburg-Weilburg	2.000	1	146.774		18	
Main-Kinzig-Kreis	22.000	3	754.257		88	
Main-Taunus-Kreis	26.000	2	244.750		30	
Marburg-Biedenkopf	40.000	3	244.949		31	
Odenwaldkreis	20.000	8	199.826		26	
Offenbach	16.000		447.313		53	
Offenbach am Main, Stadt	6.000	108	61.753		7	
Rheingau-Taunus-Kreis	6.000	61	324.082		46	
Schwalm-Eder-Kreis	8.000	25	156.259		18	
Vogelsbergkreis	6.000	22	123.605		15	
Waldeck-Frankenberg	14.000		399.177		49	
Werra-Meißner-Kreis	6.000		211.638		27	
Wetteraukreis	12.000		348.782		42	
Wiesbaden, Landeshauptstadt	32.000		341.650		45	
Hessenweit*						
Gesamtsumme	458.000		8.281.473		1.018	955.524
Davon Regierungsbezirk Darmstadt	248.000		5.515.717		674	955.524
Davon Regierungsbezirk Gießen	108.000		1.102.950		136	
Davon Regierungsbezirk Kassel	102.000		1.662.806		208	
Davon hessenweit*						

* Die Zahlen beziehen sich auf mehrere Landkreise bzw. hessenweite Maßnahmen.

Soziale Infrastruktur/Digitalisierung

Bewilligungen, Anträge

	DigitalPakt Schule (Supportprogramm und Lehrerendgeräte)	DigitalPakt Schule (Bundesprogramm Zuschuss)	DigitalPakt Schule (Landesprogramm Zuschuss)	DigitalPakt Schule (Bundesprogramm Ko-Finanzierung)	DigitalPakt Schule
	Bewilligungen Zuschuss in Euro	Bewilligungen Zuschuss in Euro	Bewilligungen Zuschuss in Euro	Bewilligungen Darlehen in Euro	Anträge Anzahl**
Bergstraße		415.679	10.925		8
Darmstadt, Stadt	511.128	333.334	27.379	128.019	12
Darmstadt-Dieburg	2.757	762.867			4
Frankfurt am Main, Stadt	2.642.864	14.194.797	34.343	62.011	56
Fulda	72.404	1.829.365	4.607	17.559	22
Gießen	17.891	1.410.650		73.017	16
Groß-Gerau	583.993	4.932.959			11
Hersfeld-Rotenburg	350.164	1.289.378	3.579		11
Hochtaunuskreis	2.904	67.951	2.647	36.627	6
Kassel	488	1.193.269	5.506		7
Kassel, Stadt	677.839	954.905	25.827		21
Lahn-Dill-Kreis	384.380	64.301	6.927		5
Limburg-Weilburg	526.459	631.296	22.190		4
Main-Kinzig-Kreis	335.749	5.179.111			9
Main-Taunus-Kreis	5.479	3.476.052			7
Marburg-Biedenkopf	39.179	1.825.775		123.572	8
Odenwaldkreis	678	119.997			2
Offenbach	390.644	29.656		12.798	4
Offenbach am Main, Stadt	2.297	3.273.461	19.356		10
Rheingau-Taunus-Kreis		500.796			5
Schwalm-Eder-Kreis	374.213	5.223.337	7.695		20
Vogelsbergkreis	515.455	750.180			3
Waldeck-Frankenberg	228.854	1.825.103	12.609	5.119	13
Werra-Meißner-Kreis					
Wetteraukreis	1.075	1.388.017		18.358	15
Wiesbaden, Landeshauptstadt	748.666	3.373.662	330.576	21.884	20
Hessenweit*	26.052	303.893	38.205	116.204	10
Gesamtsumme	8.441.613	55.349.789	552.371	615.168	309
Davon Regierungsbezirk Darmstadt	5.228.235	38.048.338	425.226	279.696	169
Davon Regierungsbezirk Gießen	1.483.364	4.682.202	29.117	196.590	36
Davon Regierungsbezirk Kassel	1.703.961	12.315.357	59.823	22.678	94
Davon hessenweit*	26.052	303.893	38.205	116.204	10

* Die Zahlen beziehen sich auf mehrere Landkreise bzw. hessenweite Maßnahmen.

** Unter Ausschluss von Doppelzählungen.

Soziale Infrastruktur/Digitalisierung

Bewilligungen, Anträge

	KIP Schulen (KIP II), Bundeszuschuss (Kommunalinvestitionsprogramm)		Gesamtsumme		
	Bewilligungen Zuschuss in Euro	Anträge Anzahl	Bewilligungen Zuschuss in Euro	Bewilligungen Darlehen in Euro	Anträge Anzahl
Bergstraße	3.480.000	2	4.340.011		63
Darmstadt, Stadt			1.269.794	128.019	56
Darmstadt-Dieburg			1.361.071		74
Frankfurt am Main, Stadt			18.749.812	62.011	178
Fulda	1.312.500	1	3.754.640	17.559	94
Gießen			1.749.982	73.017	57
Groß-Gerau	8.119.292	3	13.901.066		50
Hersfeld-Rotenburg	215.613	1	1.950.851		23
Hochtaunuskreis			360.895	36.627	47
Kassel	3.100.000	2	4.429.120		26
Kassel, Stadt			1.870.565		51
Lahn-Dill-Kreis	4.262.389	5	5.044.178		54
Limburg-Weilburg	734.517	2	2.063.236		25
Main-Kinzig-Kreis	4.046.780	7	10.337.897		109
Main-Taunus-Kreis			3.752.281		43
Marburg-Biedenkopf	3.396.050	2	5.545.954	123.572	51
Odenwaldkreis			340.501		32
Offenbach	752.022	5	1.635.635	12.798	66
Offenbach am Main, Stadt	3.825.000	2	7.187.867		20
Rheingau-Taunus-Kreis	4.557.646	3	5.388.523		56
Schwalm-Eder-Kreis			5.769.504		40
Vogelsbergkreis			1.395.240		19
Waldeck-Frankenberg	3.750.000	2	6.229.743	5.119	67
Werra-Meißner-Kreis	2.938.079	2	3.155.717		31
Wetteraukreis	6.279.002	6	8.028.877	18.358	66
Wiesbaden, Landeshauptstadt			4.826.553	21.884	73
Hessenweit*			368.150	116.204	10
Gesamtsumme	50.768.891	45	124.807.661	615.168	1.481
Davon Regierungsbezirk Darmstadt	31.059.742	28	81.480.782	279.696	933
Davon Regierungsbezirk Gießen	8.392.957	9	15.798.590	196.590	206
Davon Regierungsbezirk Kassel	11.316.192	8	27.160.139	22.678	332
Davon hessenweit*			368.150	116.204	10

* Die Zahlen beziehen sich auf mehrere Landkreise bzw. hessenweite Maßnahmen.

Bildungsinfrastruktur EFRE

Bewilligungen, Anträge

	Technische Ausstattung von beruflichen Schulen		Gesamtsumme	
	Bewilligungen Zuschuss in Euro	Anzahl Anträge	Bewilligungen Zuschuss in Euro	Anzahl Anträge
Bergstraße				
Darmstadt, Stadt				
Darmstadt-Dieburg				
Frankfurt am Main, Stadt			49.950	1
Fulda	1.106.737	2	1.106.737	2
Gießen				
Groß-Gerau			5.271	1
Hersfeld-Rotenburg				
Hochtaunuskreis				
Kassel				
Kassel, Stadt	3.018	2	3.018	2
Lahn-Dill-Kreis				
Limburg-Weilburg	9.314	1	310.635	2
Main-Kinzig-Kreis				
Main-Taunus-Kreis				
Marburg-Biedenkopf	10.569	1	10.569	1
Odenwaldkreis	105.415	1	105.415	1
Offenbach			164.625	1
Offenbach am Main, Stadt				
Rheingau-Taunus-Kreis				
Schwalm-Eder-Kreis				
Vogelsbergkreis			57.333	1
Waldeck-Frankenberg				
Werra-Meißner-Kreis				
Wetteraukreis			50.675	1
Wiesbaden, Landeshauptstadt			48.729	1
Gesamtsumme	1.235.053	7	1.912.957	14
Davon Regierungsbezirk Darmstadt	105.415	1	424.665	6
Davon Regierungsbezirk Gießen	19.883	2	378.537	4
Davon Regierungsbezirk Kassel	1.109.755	4	1.109.755	4

Krankenhausförderung

Bewilligungen, Anträge

	Krankenhausdarlehen landesverbürgt		Krankenhausförderung (Krankenhauspauschale)	
	Bewilligungen Darlehen in Euro	Anzahl Anträge	Bewilligungen Zuschuss in Euro	Anzahl Anträge
Bergstraße			8.559.433	6
Darmstadt, Stadt			17.198.998	3
Darmstadt-Dieburg			3.345.592	1
Frankfurt am Main, Stadt	7.000.000	1	43.418.031	9
Fulda			16.024.683	7
Gießen			11.326.579	6
Groß-Gerau			8.048.276	3
Hersfeld-Rotenburg			9.077.974	4
Hochtaunuskreis			9.348.995	6
Kassel			6.325.639	6
Kassel, Stadt			28.629.004	9
Lahn-Dill-Kreis			12.236.974	6
Limburg-Weilburg			9.895.761	5
Main-Kinzig-Kreis			17.334.910	4
Main-Taunus-Kreis			5.824.872	3
Marburg-Biedenkopf			3.103.562	4
Odenwaldkreis			4.019.470	3
Offenbach			6.808.959	2
Offenbach am Main, Stadt	10.000.000	1	12.308.595	3
Rheingau-Taunus-Kreis			4.265.263	5
Schwalm-Eder-Kreis			6.334.239	5
Vogelsbergkreis			4.922.269	5
Waldeck-Frankenberg			13.477.107	11
Werra-Meißner-Kreis			5.559.861	2
Wetteraukreis			11.188.422	5
Wiesbaden, Landeshauptstadt	55.000.000	1	22.372.928	6
Gesamtsumme	72.000.000	3	300.956.393	129
Davon Regierungsbezirk Darmstadt	72.000.000	3	174.042.743	59
Davon Regierungsbezirk Gießen			41.485.144	26
Davon Regierungsbezirk Kassel			85.428.505	44

Krankenhausförderung

Bewilligungen, Anträge

	Corona-Hilfen Krankenhaus (Krankenhauspauschale)		Krankenhausstrukturfonds	
	Bewilligungen Zuschuss in Euro	Anzahl Anträge	Bewilligungen Zuschuss in Euro	Anzahl Anträge
Bergstraße	5.538.021	7	7.212.529	22
Darmstadt, Stadt	25.491.116	9	19.907.427	14
Darmstadt-Dieburg	2.126.200	1	2.814.874	5
Frankfurt am Main, Stadt	84.878.741	22	44.637.142	40
Fulda	21.072.346	6	13.491.885	19
Gießen	33.889.378	9	9.292.982	20
Groß-Gerau	10.811.614	4	6.490.338	17
Hersfeld-Rotenburg	14.348.268	6	5.712.973	12
Hochtaunuskreis	9.299.219	6	7.611.041	20
Kassel	4.502.473	6	6.101.457	22
Kassel, Stadt	33.134.256	11	22.049.591	42
Lahn-Dill-Kreis	16.884.247	8	10.527.942	23
Limburg-Weilburg	14.211.005	6	6.899.621	11
Main-Kinzig-Kreis	25.007.275	8	13.796.243	25
Main-Taunus-Kreis	6.757.047	4	3.703.750	5
Marburg-Biedenkopf	18.421.209	5	2.503.218	9
Odenwaldkreis	4.480.638	3	3.964.322	12
Offenbach	7.002.599	4	4.791.255	8
Offenbach am Main, Stadt	15.848.942	5	7.808.167	7
Rheingau-Taunus-Kreis	3.584.367	6	5.864.196	21
Schwalm-Eder-Kreis	8.280.541	8	6.186.162	18
Vogelsbergkreis	6.968.217	7	4.090.266	15
Waldeck-Frankenberg	11.538.032	14	13.202.664	34
Werra-Meißner-Kreis	5.227.476	3	4.261.018	6
Wetteraukreis	20.951.309	8	10.608.392	23
Wiesbaden, Landeshauptstadt	30.357.609	9	16.216.370	31
Gesamtsumme	440.612.144	185	259.745.826	481
Davon Regierungsbezirk Darmstadt	252.134.697	96	155.426.045	250
Davon Regierungsbezirk Gießen	90.374.055	35	33.314.030	78
Davon Regierungsbezirk Kassel	98.103.393	54	71.005.751	153

Krankenhausförderung

Bewilligungen, Anträge

	Leistungen nach §§ 26–31 HKHG		Gesamtsumme		
	Bewilligungen Zuschuss in Euro	Anzahl Anträge	Bewilligungen Darlehen in Euro	Bewilligungen Zuschuss in Euro	Anzahl Anträge
Bergstraße	288.384	4		21.598.368	39
Darmstadt, Stadt	296.629	1		62.894.170	27
Darmstadt-Dieburg	118.836	2		8.405.502	9
Frankfurt am Main, Stadt	858.400	6	7.000.000	173.792.313	78
Fulda	223.236	1		50.812.149	33
Gießen	81.855	2		54.590.794	37
Groß-Gerau	283.150	3		25.633.378	27
Hersfeld-Rotenburg				29.139.215	22
Hochtaunuskreis	331.932	2		26.591.188	34
Kassel	43.058	1		16.972.628	35
Kassel, Stadt	258.258	2		84.071.109	64
Lahn-Dill-Kreis	136.639	2		39.785.802	39
Limburg-Weilburg	177.748	4		31.184.134	26
Main-Kinzig-Kreis	138.124	1		56.276.552	38
Main-Taunus-Kreis	88.386	1		16.374.054	13
Marburg-Biedenkopf	256.464	1		24.284.453	19
Odenwaldkreis	85.562	2		12.549.992	20
Offenbach	143.130	3		18.745.943	17
Offenbach am Main, Stadt			10.000.000	35.965.703	16
Rheingau-Taunus-Kreis	50.588	1		13.764.413	33
Schwalm-Eder-Kreis	151.597	3		20.952.538	34
Vogelsbergkreis	46.276	1		16.027.029	28
Waldeck-Frankenberg	53.417	1		38.271.220	60
Werra-Meißner-Kreis				15.048.355	11
Wetteraukreis	233.213	3		42.981.335	39
Wiesbaden, Landeshauptstadt	144.242	2	55.000.000	69.091.149	49
Gesamtsumme	4.489.123	49	72.000.000	1.005.803.485	847
Davon Regierungsbezirk Darmstadt	3.060.575	31	72.000.000	584.664.060	439
Davon Regierungsbezirk Gießen	698.982	10		165.872.212	149
Davon Regierungsbezirk Kassel	729.565	8		255.267.213	259

Umwelt/Energie

Auszahlungen, Bewilligungen, Anträge

	Flurneuordnung (FNO) 2014–2020		Kläranlagenverbesserung	
	Auszahlungen Zuschuss in Euro	Anzahl Anträge	Bewilligungen Zuschuss in Euro	Anzahl Anträge
Bergstraße	100.539	5		
Darmstadt, Stadt			51.430	1
Darmstadt-Dieburg	388.701	2		
Frankfurt am Main, Stadt				
Fulda	792.674	4	540.990	1
Gießen	147.212	2	137.280	1
Groß-Gerau				
Hersfeld-Rotenburg				
Hochtaunuskreis				
Kassel				
Kassel, Stadt				
Lahn-Dill-Kreis	453.562	4		
Limburg-Weilburg	201.599	2		
Main-Kinzig-Kreis	115.049	1		
Main-Taunus-Kreis				
Marburg-Biedenkopf	72.549	3		
Odenwaldkreis	215.552	7		
Offenbach			2.772.000	1
Offenbach am Main, Stadt				
Rheingau-Taunus-Kreis	206.834	4		
Schwalm-Eder-Kreis				
Vogelsbergkreis	164.023	3		
Waldeck-Frankenberg	746.980	4		
Werra-Meißner-Kreis				
Wetteraukreis				
Wiesbaden, Landeshauptstadt				
Gesamtsumme	3.605.273	41	3.501.700	4
Davon Regierungsbezirk Darmstadt	1.026.674	19	2.823.430	2
Davon Regierungsbezirk Gießen	1.038.945	14	137.280	1
Davon Regierungsbezirk Kassel	1.539.654	8	540.990	1

Umwelt/Energie

Auszahlungen, Bewilligungen, Anträge

	Landesprogramm Gewässerentwicklung und Hochwasserschutz		Zuschuss Holzfeuerungsanlage Hess. Energiegesetz	
	Bewilligungen Zuschuss in Euro	Anzahl Anträge	Bewilligungen Zuschuss in Euro	Anzahl Anträge
Bergstraße	323.130	2		
Darmstadt, Stadt				
Darmstadt-Dieburg	71.680	1	27.900	1
Frankfurt am Main, Stadt	2.536.110	2		
Fulda	824.820	1	6.220	2
Gießen	1.195.040	9	27.160	1
Groß-Gerau	187.000	3		
Hersfeld-Rotenburg	148.110	3		
Hochtaunuskreis	622.350	2		
Kassel	437.300	4		
Kassel, Stadt	2.465.370	3		
Lahn-Dill-Kreis	3.217.920	3		
Limburg-Weilburg	1.363.150	10	42.800	2
Main-Kinzig-Kreis	1.329.270	3		
Main-Taunus-Kreis	422.510	3	5.200	1
Marburg-Biedenkopf	887.660	2		
Odenwaldkreis	290.090	5		
Offenbach			88.790	1
Offenbach am Main, Stadt	6.678.510	1		
Rheingau-Taunus-Kreis	22.890	1		
Schwalm-Eder-Kreis	3.271.180	5	5.600	1
Vogelsbergkreis	163.990	3	203.400	3
Waldeck-Frankenberg	658.130	4		
Werra-Meißner-Kreis	262.940	1		
Wetteraukreis	658.010	5		
Wiesbaden, Landeshauptstadt	711.910	4		
Gesamtsumme	28.749.070	80	407.070	12
Davon Regierungsbezirk Darmstadt	13.853.460	32	121.890	3
Davon Regierungsbezirk Gießen	6.827.760	27	273.360	6
Davon Regierungsbezirk Kassel	8.067.850	21	11.820	3

Umwelt/Energie

Auszahlungen, Bewilligungen, Anträge

	Zuschuss Pilot- und Demonstrations- vorhaben/Forschungs- und Entwicklungsvorhaben		Gesamtsumme		
	Bewilligungen Zuschuss in Euro	Anzahl Anträge	Auszahlungen Zuschuss in Euro	Bewilligungen Zuschuss in Euro	Anzahl Anträge
Bergstraße	82.080	3	100.539	405.210	10
Darmstadt, Stadt	293.406	3		344.836	4
Darmstadt-Dieburg			388.701	99.580	4
Frankfurt am Main, Stadt	154.028	4		2.690.138	6
Fulda			792.674	1.372.030	8
Gießen	430.702	8	147.212	1.790.182	21
Groß-Gerau	58.010	1		245.010	4
Hersfeld-Rotenburg				148.110	3
Hochtaunuskreis	54.370	2		676.720	4
Kassel	215.885	13		653.185	17
Kassel, Stadt				2.465.370	3
Lahn-Dill-Kreis			453.562	3.217.920	7
Limburg-Weilburg			201.599	1.405.950	14
Main-Kinzig-Kreis	38.360	1	115.049	1.367.630	5
Main-Taunus-Kreis				427.710	4
Marburg-Biedenkopf	126.234	9	72.549	1.013.894	14
Odenwaldkreis	27.240	1	215.552	317.330	13
Offenbach	134.673	3		2.995.463	5
Offenbach am Main, Stadt				6.678.510	1
Rheingau-Taunus-Kreis			206.834	22.890	5
Schwalm-Eder-Kreis				3.276.780	6
Vogelsbergkreis			164.023	367.390	9
Waldeck-Frankenberg			746.980	658.130	8
Werra-Meißner-Kreis	62.500	1		325.440	2
Wetteraukreis	216.200	8		874.210	13
Wiesbaden, Landeshauptstadt	9.427	1		721.337	5
Gesamtsumme	1.903.115	58	3.605.273	34.560.955	195
Davon Regierungsbezirk Darmstadt	1.067.794	27	1.026.674	17.866.574	83
Davon Regierungsbezirk Gießen	556.936	17	1.038.945	7.795.336	65
Davon Regierungsbezirk Kassel	278.385	14	1.539.654	8.899.045	47

280,7 Mio.

Euro flossen in den sozialen Mietwohnungsbau.

166,4 Mio.

Euro Zuschüsse erhielt die Städtebauförderung.

18,3 Mio.

Euro Zuschüsse förderten kommunale Klimaschutz- und Klimaanpassungsmaßnahmen.

4.390

Wohneinheiten/Wohnplätze wurden gefördert.



BAUEN &

WOHNEN

BAUEN & WOHNEN

Im Geschäftsfeld **bauen & wohnen** fördert die WIBank den Bau von bedarfsgerechten und preisgünstigen Mietwohnungen, Energie-spar- und Modernisierungsmaßnahmen sowie die Bildung von Wohneigentum. Auf diese Weise hilft die WIBank insbesondere bei der Wohnraumversorgung von Familien und Haushalten mit akutem Wohnraumbedarf. Daneben werden hessische Städte und Gemeinden in ihrer nachhaltigen städtebaulichen Entwicklung und bei der Bewahrung des bau- und kulturgeschichtlichen Erbes unterstützt.

Im Geschäftsfeld bauen & wohnen lag das Neugeschäftsvolumen 2022 mit 623,8 Mio. Euro unterhalb des Vorjahreswerts von 717,9 Mio. Euro. Der Rückgang ist auf den zeitweiligen Förderstopp bzw. die Anpassung der Bundesförderung bei den KfW-Krediten zur energetischen Förderung zurückzuführen.

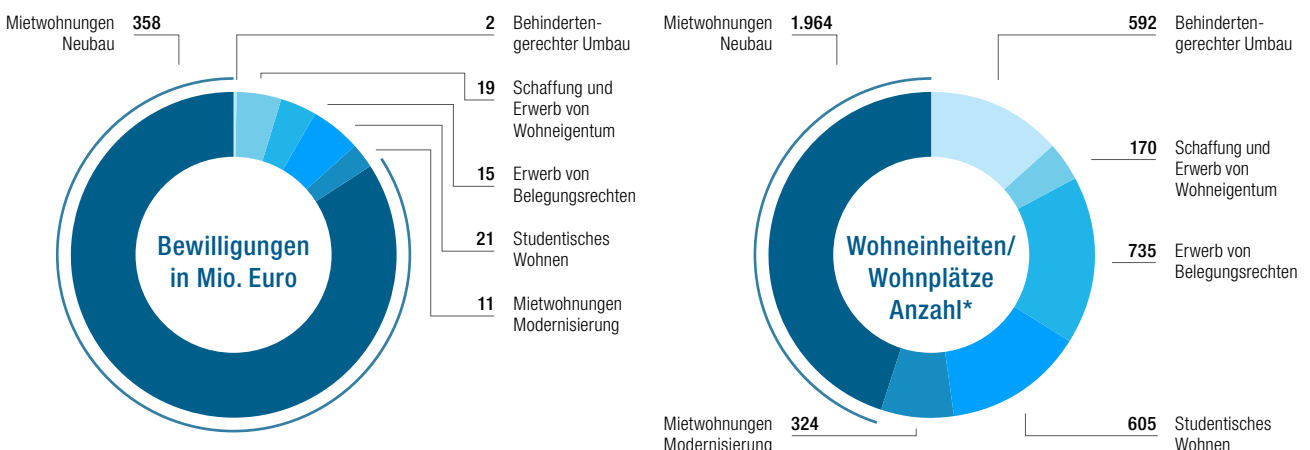
Förderung von Mietwohnungsbau

In der Mietwohnungsbauförderung wurde mit Bewilligungen von insgesamt 404,9 Mio. Euro im Jahr 2022 wieder ein außerordentlich gutes Ergebnis – nach dem Rekordjahr 2021 – erzielt (2021: 484,8 Mio. Euro). Davon entfielen 316,9 Mio. Euro auf Kredite und 88,0 Mio. Euro auf Zuschüsse. 32,1 Mio. Euro sind auf Bürgschaften des Landes zurückzuführen.

Die darunterfallende Förderung im Teilbereich **Sozialer Mietwohnungsbau** (Kredite und Zuschüsse) erhöhte sich nochmals auf einen historischen Höchstwert von insgesamt 280,7 Mio. Euro gegenüber 262,0 Mio. Euro im Jahr 2021. Es entfielen 255,3 Mio. Euro auf die allgemeine Neubauförderung, 1,3 Mio. Euro auf die Modernisierungsförderung, 8,3 Mio. Euro auf das Studentische Wohnen, 0,8 Mio. Euro auf das Programm KIP-Wohnraum und 15,0 Mio. Euro auf den Ankauf von Belegungsrechten.

Wohnungsbauförderung: Neugeschäft 2022

Summen der Bewilligungen und geförderte Wohneinheiten/Wohnplätze



* Unter Ausschluss von Doppelzählungen.

„Gemeinsam mit der hessischen Landesregierung setzten wir alles daran, um trotz gestiegener Baukosten und Zinsen zu einer Entlastung des Wohnungsmarktes in Hessen beizutragen. Die Förderbedingungen in der sozialen Wohnraumförderung sollen nochmals verbessert werden. Daher sind wir optimistisch, 2023 dem allgemeinen Rückgang in der Baubranche mit der sozialen Wohnraumförderung entgegentreten zu können.“

Gottfried Milde, Sprecher der WIBank-Geschäftsleitung

Förderung selbst genutzten Wohneigentums

In der Wohneigentumsförderung wurden 2022 insgesamt 25,8 Mio. Euro Fördermittel bewilligt (2021: 25,7 Mio. Euro). Davon entfielen 19,0 Mio. Euro auf Darlehen und 6,8 Mio. Euro auf Zuschüsse.

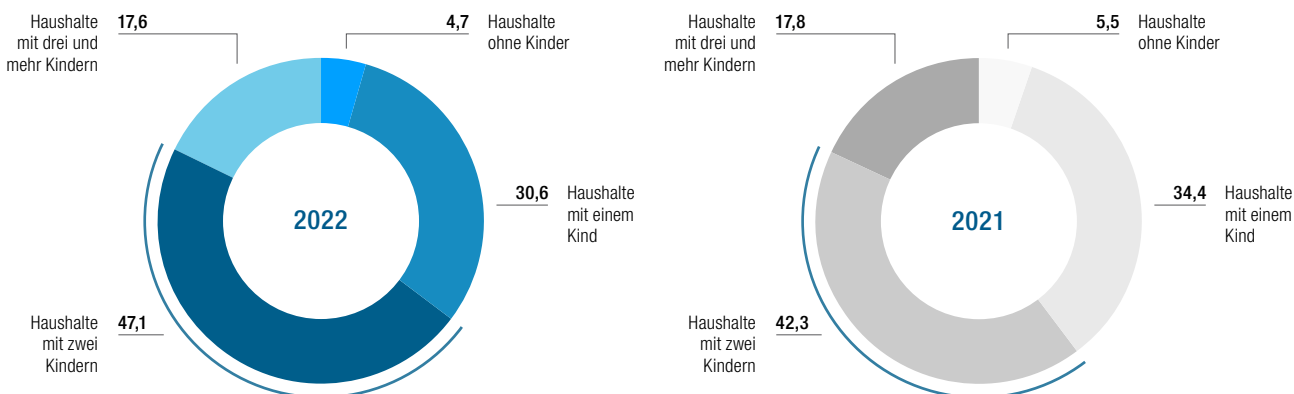
Städtebau, Stadtentwicklung, Dorfentwicklung

In der Städtebauförderung wurden 2022 insgesamt 166,4 Mio. Euro Zuschüsse bewilligt (2021: 182,1 Mio. Euro). Darunter fällt z. B. die klassische **Städtebauförderung** (Bund-Länder-Programme). Hier wurden im Jahr 2022 Zuschüsse in Höhe von 116,8 Mio. Euro für 158 Fördergebiete/Förderprojekte bewilligt (2021: 111,2 Euro für 149 Fördergebiete/Förderprojekte).

In die Städtebauförderung fließt auch die **energetische Modernisierung kommunaler Nichtwohngebäude** mit ein, für die 2022 Zuschüsse mit einem Volumen von 19,2 Mio. Euro für 53 Projekte – und damit deutlich mehr Mittel als im Vorjahr (2021: 32 Projekte mit 9,2 Mio. Euro) – bewilligt wurden. Im Programm für **kommunale Klimaschutz- und Klimaanpassungsmaßnahmen** wurden im Berichtsjahr 192 Vorhaben mit einem Zuschussvolumen von 18,3 Mio. Euro und damit ebenfalls bedeutend mehr als im vorherigen Berichtsjahr (2021: 74 Vorhaben mit 5,8 Mio. Euro) bewilligt.

Selbst genutztes Wohneigentum nach Haushaltsgröße

Angaben in Prozent



Sozialer Mietwohnungsbau 2022

Neubau, Modernisierung

Mietwohnungen Neubau

	Bewilligungen Darlehen in Mio. Euro	Finanzierungs- zuschuss Land in Mio. Euro	Klimabonus Zuschuss in Mio. Euro	Wohneinheiten Anzahl	Anträge Anzahl
Bergstraße	21,8	8,7	1,8	180	5
Darmstadt, Stadt	20,2	7,6		163	6
Darmstadt-Dieburg	0,4	0,2		4	1
Frankfurt am Main, Stadt	62,1	24,5		446	10
Fulda	3,7	1,5		47	3
Gießen	3,3	1,2		43	3
Groß-Gerau	6,7	2,7		60	3
Hersfeld-Rotenburg					
Hochtaunuskreis	5,2	1,5		41	3
Kassel	0,3	0,1		1	1
Kassel, Stadt	0,3	0,1		4	1
Lahn-Dill-Kreis					
Limburg-Weilburg					
Main-Kinzig-Kreis	0,9	0,3		12	1
Main-Taunus-Kreis	7,9	2,8		58	2
Marburg-Biedenkopf	4,1	1,7		37	2
Odenwaldkreis					
Offenbach					
Offenbach am Main, Stadt	0,6	0,1	0,1	6	6
Rheingau-Taunus-Kreis					
Schwalm-Eder-Kreis					
Vogelsbergkreis					
Waldeck-Frankenberg					
Werra-Meißner-Kreis					
Wetteraukreis	5,2	1,7		46	2
Wiesbaden, Landeshauptstadt	42,3	14,5		357	7
Gesamtsumme	185,0	69,2	1,9	1.505	56
Davon Regierungsbezirk Darmstadt	173,2	64,6	1,9	1.373	46
Davon Regierungsbezirk Gießen	7,5	2,9		80	5
Davon Regierungsbezirk Kassel	4,3	1,7		52	5

Sozialer Mietwohnungsbau 2022

Neubau, Modernisierung

Mietwohnungen Modernisierung

	Bewilligungen Darlehen in Mio. Euro	Finanzierungs- zuschuss Land in Mio. Euro	Wohneinheiten Anzahl	Anträge Anzahl
Bergstraße				
Darmstadt, Stadt				
Darmstadt-Dieburg				
Frankfurt am Main, Stadt				
Fulda				
Gießen				
Groß-Gerau	0,1		25	1
Hersfeld-Rotenburg				
Hochtaunuskreis				
Kassel				
Kassel, Stadt				
Lahn-Dill-Kreis				
Limburg-Weilburg				
Main-Kinzig-Kreis				
Main-Taunus-Kreis				
Marburg-Biedenkopf				
Odenwaldkreis				
Offenbach				
Offenbach am Main, Stadt				
Rheingau-Taunus-Kreis				
Schwalm-Eder-Kreis				
Vogelsbergkreis				
Waldeck-Frankenberg				
Werra-Meißner-Kreis				
Wetteraukreis				
Wiesbaden, Landeshauptstadt	0,9	0,2	94	1
Gesamtsumme	1,1	0,2	119	2
Davon Regierungsbezirk Darmstadt	1,1	0,2	119	2
Davon Regierungsbezirk Gießen				
Davon Regierungsbezirk Kassel				

Sozialer Mietwohnungsbau 2022

Neubau, Modernisierung

Studentisches Wohnen

	Bewilligungen Darlehen in Mio. Euro	Finanzierungs- zuschuss Land in Mio. Euro	Wohnplätze Anzahl	Anträge Anzahl
Bergstraße				
Darmstadt, Stadt				
Darmstadt-Dieburg				
Frankfurt am Main, Stadt	5,0	1,0	118	1
Fulda				
Gießen				
Groß-Gerau				
Hersfeld-Rotenburg				
Hochtaunuskreis				
Kassel				
Kassel, Stadt	1,6	0,6	40	1
Lahn-Dill-Kreis				
Limburg-Weilburg				
Main-Kinzig-Kreis				
Main-Taunus-Kreis				
Marburg-Biedenkopf				
Odenwaldkreis				
Offenbach				
Offenbach am Main, Stadt				
Rheingau-Taunus-Kreis				
Schwalm-Eder-Kreis				
Vogelsbergkreis				
Waldeck-Frankenberg				
Werra-Meißner-Kreis				
Wetteraukreis				
Wiesbaden, Landeshauptstadt				
Gesamtsumme	6,6	1,6	158	2
Davon Regierungsbezirk Darmstadt	5,0	1,0	118	1
Davon Regierungsbezirk Gießen				
Davon Regierungsbezirk Kassel	1,6	0,6	40	1

Sozialer Mietwohnungsbau 2022

Neubau, Modernisierung

Erwerb von Belegungsrechten

	Bewilligungen Zuschuss in Mio. Euro	Wohneinheiten Anzahl	Anträge Anzahl
Bergstraße			
Darmstadt, Stadt	0,1	5	1
Darmstadt-Dieburg			
Frankfurt am Main, Stadt	4,0	208	8
Fulda			
Gießen	1,0	43	2
Groß-Gerau	2,3	101	1
Hersfeld-Rotenburg			
Hochtaunuskreis	1,2	68	3
Kassel			
Kassel, Stadt	0,1	5	1
Lahn-Dill-Kreis	1,3	78	3
Limburg-Weilburg			
Main-Kinzig-Kreis	1,4	48	1
Main-Taunus-Kreis	0,8	47	2
Marburg-Biedenkopf			
Odenwaldkreis			
Offenbach	0,2	6	2
Offenbach am Main, Stadt	1,2	41	1
Rheingau-Taunus-Kreis			
Schwalm-Eder-Kreis			
Vogelsbergkreis			
Waldeck-Frankenberg			
Werra-Meißner-Kreis			
Wetteraukreis	0,5	45	1
Wiesbaden, Landeshauptstadt	0,9	40	3
Gesamtsumme	15,0	735	29
Davon Regierungsbezirk Darmstadt	12,6	609	23
Davon Regierungsbezirk Gießen	2,3	121	5
Davon Regierungsbezirk Kassel	0,1	5	1

Sozialer Mietwohnungsbau 2022

Neubau, Modernisierung

Gesamtsumme Sozialer Mietwohnungsbau

	Bewilligungen Darlehen in Mio. Euro	Bewilligungen Zuschuss inkl. Klimabonus in Mio. Euro	Wohneinheiten Anzahl	Anträge Anzahl
Bergstraße				
Darmstadt, Stadt				
Darmstadt-Dieburg				
Frankfurt am Main, Stadt				
Fulda				
Gießen				
Groß-Gerau				
Hersfeld-Rotenburg				
Hochtaunuskreis				
Kassel				
Kassel, Stadt				
Lahn-Dill-Kreis				
Limburg-Weilburg				
Main-Kinzig-Kreis				
Main-Taunus-Kreis				
Marburg-Biedenkopf				
Odenwaldkreis				
Offenbach				
Offenbach am Main, Stadt				
Rheingau-Taunus-Kreis				
Schwalm-Eder-Kreis				
Vogelsbergkreis				
Waldeck-Frankenberg				
Werra-Meißner-Kreis				
Wetteraukreis				
Wiesbaden, Landeshauptstadt				
Gesamtsumme	192,7	88,0	2.517	89
Davon Regierungsbezirk Darmstadt	179,3	80,3	2.219	72
Davon Regierungsbezirk Gießen	7,5	5,2	201	10
Davon Regierungsbezirk Kassel	5,9	2,5	97	7

Sozialer Mietwohnungsbau gesamt

Neubau, Modernisierung, Belegungsrechte

Finanzierung der Baumaßnahmen	Bewilligungen in Mio. Euro	Bewilligungen in Prozent
Landesförderung	280,6	51,7
Mittel aus kommunalen Haushalten	63,5	11,7
Kapitalmarktmittel	90,6	16,7
Eigenleistung	108,0	19,9
Gesamtsumme	542,7	100,0

Geförderte Wohnungen: Anzahl der Räume	Wohneinheiten/Wohnplätze Anzahl	Wohneinheiten/Wohnplätze in Prozent
1 und 2 Räume	1.161	46,1
3 und 4 Räume	1.315	52,3
5 Räume und mehr	41	1,6
Gesamtsumme	2.517	100,0

Geförderte Wohnungen: nach Bauherren	Wohneinheiten/Wohnplätze Anzahl	Wohneinheiten/Wohnplätze in Prozent
Kommunale und öffentliche Unternehmen	1.634	64,9
Genossenschaften	308	12,2
Andere private Bauherren	563	22,4
Sonstige	12	0,5
Gesamtsumme	2.517	100,0

Neugeschäftsposition: Kapitalmarkt- und KfW-Mittel für Mietwohnungen

insbesondere Energieeffizienzmaßnahmen

	2022		2021	
	Bewilligungen in Mio. Euro	Wohneinheiten/ Wohnplätze Anzahl	Bewilligungen in Mio. Euro	Wohneinheiten/ Wohnplätze Anzahl
Modernisierung KfW-Effizienzhaus 40			4,1	27
Modernisierung KfW-Effizienzhaus 55	2,9	41	3,8	39
Modernisierung KfW-Effizienzhaus 70	6,1	140	2,0	27
Neubau KfW-Effizienzhaus 55	62,3	597	128,0	1.305
Neubau KfW-Effizienzhaus 40	6,7	49	50,0	318
Sonstige (ergänz. Kapitalmarktmittel)	46,2	738	35,0	435
Gesamtsumme	124,2	1.507*/**	222,9	2.112*/**

* Unter Ausschluss von Doppelzählungen.

** Von den genannten Wohneinheiten/Wohnplätzen wurden 397 (2021: 915 Wohneinheiten/Wohnplätze) auch mit Mitteln im Rahmen von Landesprogrammen gefördert.

Neugeschäftsposition: Soziale Wohneigentumsförderung

selbst genutztes Wohneigentum

Hessen-Darlehen (Neubau)

	Bewilligungen Darlehen in Euro	Bewilligungen Klimabonus/Zuschuss in Euro	Wohneinheiten Anzahl
Bergstraße	710.000	37.500	7
Darmstadt, Stadt	125.000		1
Darmstadt-Dieburg			
Frankfurt am Main, Stadt			
Fulda	1.135.000	167.500	12
Gießen	210.000		2
Groß-Gerau	685.000		6
Hersfeld-Rotenburg	90.000		1
Hochtaunuskreis			
Kassel	690.000	75.000	7
Kassel, Stadt			
Lahn-Dill-Kreis	420.000		5
Limburg-Weilburg	450.000		5
Main-Kinzig-Kreis	145.000	37.500	1
Main-Taunus-Kreis			
Marburg-Biedenkopf	270.000	32.500	3
Odenwaldkreis	180.000	25.000	2
Offenbach	125.000		1
Offenbach am Main, Stadt	125.000		1
Rheingau-Taunus-Kreis	90.000	25.000	1
Schwalm-Eder-Kreis	180.000	25.000	2
Vogelsbergkreis	360.000		4
Waldeck-Frankenberg			
Werra-Meißner-Kreis			
Wetteraukreis	395.000	32.500	4
Wiesbaden, Landeshauptstadt			
Gesamtsumme	6.385.000	457.500	65
Davon Regierungsbezirk Darmstadt	2.580.000	157.500	24
Davon Regierungsbezirk Gießen	1.710.000	32.500	19
Davon Regierungsbezirk Kassel	2.095.000	267.500	22

Neugeschäftsposition: Soziale Wohneigentumsförderung

selbst genutztes Wohneigentum

	Hessen-Darlehen (Bestandserwerb)		Gesamtsumme	
	Bewilligungen Darlehen in Euro	Wohneinheiten Anzahl	Bewilligungen Darlehen und Zuschuss in Euro	Wohneinheiten Anzahl
Bergstraße	375.000	3	1.122.500	10
Darmstadt, Stadt			125.000	1
Darmstadt-Dieburg	125.000	1	125.000	1
Frankfurt am Main, Stadt	375.000	3	375.000	3
Fulda	956.000	8	2.258.500	20
Gießen	729.000	6	939.000	8
Groß-Gerau	375.000	3	1.060.000	9
Hersfeld-Rotenburg	227.000	2	317.000	3
Hochtaunuskreis	125.000	1	125.000	1
Kassel	795.000	7	1.560.000	14
Kassel, Stadt	800.000	7	800.000	7
Lahn-Dill-Kreis	1.317.000	11	1.737.000	16
Limburg-Weilburg	680.000	6	1.130.000	11
Main-Kinzig-Kreis	495.000	4	677.500	5
Main-Taunus-Kreis	250.000	2	250.000	2
Marburg-Biedenkopf	960.000	8	1.262.500	11
Odenwaldkreis	370.000	3	575.000	5
Offenbach	375.000	3	500.000	4
Offenbach am Main, Stadt			125.000	1
Rheingau-Taunus-Kreis	1.490.000	12	1.605.000	13
Schwalm-Eder-Kreis	250.000	2	455.000	4
Vogelsbergkreis	125.000	1	485.000	5
Waldeck-Frankenberg	125.000	1	125.000	1
Werra-Meißner-Kreis	315.000	3	315.000	3
Wetteraukreis	350.000	3	777.500	7
Wiesbaden, Landeshauptstadt	615.000	5	615.000	5
Gesamtsumme	12.599.000	105	19.441.500	170
Davon Regierungsbezirk Darmstadt	5.320.000	43	8.057.500	67
Davon Regierungsbezirk Gießen	3.811.000	32	5.553.500	51
Davon Regierungsbezirk Kassel	3.468.000	30	5.830.500	52

Soziale Wohneigentumsförderung (selbst genutztes Wohneigentum)

Bewilligungen und Anzahl Wohneinheiten

	2022			2021		
	Bewilligungen Darlehen in Mio. Euro	Bewilligungen Zuschuss in Mio. Euro	Wohneinheiten Anzahl	Bewilligungen Darlehen in Mio. Euro	Bewilligungen Zuschuss in Mio. Euro	Wohneinheiten Anzahl
Hessen-Darlehen (Neubau)	6,4	0,5	65	7,9		79
Hessen-Darlehen (Bestandserwerb)	12,6		105	10,2		84
Gesamtsumme	19,0	0,5	170	18,1		163

Soziale Wohneigentumsförderung

selbst genutztes Wohneigentum: Förderung nach Regierungsbezirken, Gebäudetypen

	2022				2021			
	Eigentumswohnungen Anzahl	Einfamilienhäuser Anzahl	Zweifamilienhäuser Anzahl	Gesamt Anzahl	Eigentumswohnungen Anzahl	Einfamilienhäuser Anzahl	Zweifamilienhäuser Anzahl	Gesamt Anzahl
Davon Regierungsbezirk Darmstadt	12	51	4	67	10	50	11	71
Davon Regierungsbezirk Gießen	1	45	5	51		33	7	40
Davon Regierungsbezirk Kassel	3	42	7	52	2	42	8	52
Gesamtsumme	16	138	16	170	12	125	26	163

Hessischer Regionalfonds für Fluglärmschutzmaßnahmen

Bewilligungen, Anträge 2022

	Passiver Schallschutz für Wohngebäude		Passiver Schallschutz für Schulen und Kindertagesstätten		Gesamtsumme	
	Bewilligungen Zuschuss in Euro	Anzahl Anträge	Bewilligungen Zuschuss in Euro	Anzahl Anträge	Bewilligungen Zuschuss in Euro	Anzahl Anträge
Gesamtsumme	1.362.079	219	2.874.290	5	4.236.369	224

Bewilligungen, Anträge 2021

	Passiver Schallschutz für Wohngebäude		Passiver Schallschutz für Schulen und Kindertagesstätten		Gesamtsumme	
	Bewilligungen Zuschuss in Euro	Anzahl Anträge	Bewilligungen Zuschuss in Euro	Anzahl Anträge	Bewilligungen Zuschuss in Euro	Anzahl Anträge
Gesamtsumme	1.699.172	240			1.699.172	240

Neugeschäftsposition: Städtebau/Stadtentwicklung, Dorfentwicklung und Regionalfonds

Bewilligungen, Anträge

	2022		2021	
	Bewilligungen/ Auszahlungen in Mio. Euro	Anträge Anzahl	Bewilligungen/ Auszahlungen in Mio. Euro	Anträge Anzahl
Städtebau „Soziale Stadt“	2,1	13	1,4	2
Städtebau Stadtumbau West	1,6	9	1,2	11
Städtebau Aktive Kernbereiche	0,9	6	0,6	6
Städtebaulicher Denkmalschutz	0,2	3	0,5	4
Stadtgrün	0,7	3	0,3	2
Investpakt Soziale Integration	12,4	9	9,9	7
Energetische Modernisierung kommunaler Nichtwohngebäude	19,2	53	9,2	32
Klimaschutz	18,3	192	5,8	74
Dorfentwicklung und -moderation*	26,8	1.484	25,3	1.572
Nachhaltiges Wohnumfeld Konzepte und Baulanddialog	0,1	2	0,2	1
Nachhaltiges Wohnumfeld Investitionen			25,8	8
Wachstum und Nachhaltige Erneuerung	34,6	42	34,9	43
Sozialer Zusammenhalt	25,7	32	25,0	33
Lebendige Zentren	38,5	41	37,4	41
Zukunft Innenstadt	10,2	41	27,4	111
Investitionen zur Revitalisierung von Siedlungsbereichen	1,8	4	2,5	5

* Auszahlungen.

Neugeschäftsposition: Städtebau/Stadtentwicklung, Dorfentwicklung und Regionalfonds

Bewilligungen, Auszahlungen

	Städtebau „Soziale Stadt“		Städtebau Stadtumbau West		Städtebau Aktive Kernbereiche	
	Bewilligungen Zuschuss in Euro	Anzahl Anträge	Bewilligungen Zuschuss in Euro	Anzahl Anträge	Bewilligungen Zuschuss in Euro	Anzahl Anträge
Bergstraße	660.940	3				
Darmstadt, Stadt						
Darmstadt-Dieburg						
Frankfurt am Main, Stadt			85.000	2		
Fulda					473.300	2
Gießen						
Groß-Gerau						
Hersfeld-Rotenburg			305.000	1		
Hochtaunuskreis	603.878	5				
Kassel					153.000	2
Kassel, Stadt	621.281	3	876.802	3		
Lahn-Dill-Kreis						
Limburg-Weilburg						
Main-Kinzig-Kreis			243.500	1	171.500	1
Main-Taunus-Kreis						
Marburg-Biedenkopf	210.000	2				
Odenwaldkreis						
Offenbach						
Offenbach am Main, Stadt						
Rheingau-Taunus-Kreis						
Schwalm-Eder-Kreis			102.355	2		
Vogelsbergkreis					75.000	1
Waldeck-Frankenberg						
Werra-Meißner-Kreis						
Wetteraukreis						
Wiesbaden, Landeshauptstadt						
Gesamtsumme	2.096.100	13	1.612.657	9	872.800	6
Davon Regierungsbezirk Darmstadt	1.264.819	8	328.500	3	171.500	1
Davon Regierungsbezirk Gießen	210.000	2			75.000	1
Davon Regierungsbezirk Kassel	621.281	3	1.284.157	6	626.300	4

Neugeschäftsposition: Städtebau/Stadtentwicklung, Dorfentwicklung und Regionalfonds Bewilligungen, Auszahlungen

	Städtebaulicher Denkmalschutz		Stadtgrün		Investpakt Soziale Integration	
	Bewilligungen Zuschuss in Euro	Anzahl Anträge	Bewilligungen Zuschuss in Euro	Anzahl Anträge	Bewilligungen Zuschuss in Euro	Anzahl Anträge
Bergstraße					1.710.000	1
Darmstadt, Stadt						
Darmstadt-Dieburg					2.554.000	1
Frankfurt am Main, Stadt						
Fulda			334.906	2		
Gießen						
Groß-Gerau					2.460.000	1
Hersfeld-Rotenburg						
Hochtaunuskreis						
Kassel						
Kassel, Stadt						
Lahn-Dill-Kreis						
Limburg-Weilburg						
Main-Kinzig-Kreis					496.500	1
Main-Taunus-Kreis						
Marburg-Biedenkopf					1.948.500	3
Odenwaldkreis					1.000.000	1
Offenbach						
Offenbach am Main, Stadt						
Rheingau-Taunus-Kreis						
Schwalm-Eder-Kreis						
Vogelsbergkreis						
Waldeck-Frankenberg			331.000	1		
Werra-Meißner-Kreis						
Wetteraukreis	191.700	3			2.250.000	1
Wiesbaden, Landeshauptstadt						
Gesamtsumme	191.700	3	665.906	3	12.419.000	9
Davon Regierungsbezirk Darmstadt	191.700	3			10.470.500	6
Davon Regierungsbezirk Gießen					1.948.500	3
Davon Regierungsbezirk Kassel			665.906	3		

Neugeschäftsposition: Städtebau/Stadtentwicklung, Dorfentwicklung und Regionalfonds

Bewilligungen, Auszahlungen

	Energetische Modernisierung kommunaler Nichtwohngebäude		Klimaschutz		Dorfentwicklung und -moderation*	
	Bewilligungen Zuschuss in Euro	Anzahl Anträge	Bewilligungen Zuschuss in Euro	Anzahl Anträge	Auszahlungen in Euro	Anzahl Anträge
Bergstraße	804.980	2	1.432.721	15	161.103	15
Darmstadt, Stadt			248.347	3		
Darmstadt-Dieburg	1.626.398	4	295.978	9	1.155.548	94
Frankfurt am Main, Stadt			361.739	3		
Fulda	3.306.654	5	2.616.740	20	2.070.632	62
Gießen	772.304	2	499.025	6	814.943	56
Groß-Gerau	70.758	1	584.025	6		
Hersfeld-Rotenburg	762.529	4	469.464	5	1.842.202	115
Hochtaunuskreis	3.223.572	4	971.840	9	378.820	33
Kassel			1.560.674	8	1.356.038	42
Kassel, Stadt	178.759	1	123.363	2		
Lahn-Dill-Kreis	1.531.628	2	1.011.692	13	658.661	53
Limburg-Weilburg	269.213	2	403.022	7	429.650	36
Main-Kinzig-Kreis	29.389	1	1.656.467	11	2.299.776	94
Main-Taunus-Kreis	8.817	1	363.647	5		
Marburg-Biedenkopf	2.763.129	6	568.491	8	2.585.953	104
Odenwaldkreis			124.438	2	775.547	66
Offenbach	2.184.835	6	1.010.518	13		
Offenbach am Main, Stadt						
Rheingau-Taunus-Kreis	313.595	5	982.144	15	492.555	31
Schwalm-Eder-Kreis	140.216	1	914.932	6	1.750.154	141
Vogelsbergkreis			511.798	9	2.648.952	143
Waldeck-Frankenberg	121.445	1	424.738	5	4.032.794	187
Werra-Meißner-Kreis	39.346	1	426.425	3	1.912.296	151
Wetteraukreis	1.071.799	4	664.301	8	1.422.290	61
Wiesbaden, Landeshauptstadt			54.000	1		
Gesamtsumme	19.219.367	53	18.280.528	192	26.787.914	1.484
Davon Regierungsbezirk Darmstadt	9.334.143	28	8.750.166	100	6.685.639	394
Davon Regierungsbezirk Gießen	5.336.275	12	2.994.027	43	7.138.159	392
Davon Regierungsbezirk Kassel	4.548.948	13	6.536.336	49	12.964.116	698

* Bei den Programmen Dorferneuerung/Dorfentwicklung Auszahlungen.

Neugeschäftsposition: Städtebau/Stadtentwicklung, Dorfentwicklung und Regionalfonds

Bewilligungen, Auszahlungen

	Nachhaltiges Wohnumfeld Konzepte und Baulanddialog		Wachstum und Nachhaltige Erneuerung	
	Bewilligungen Zuschuss in Euro	Anzahl Anträge	Bewilligungen Zuschuss in Euro	Anzahl Anträge
Bergstraße			1.590.000	3
Darmstadt, Stadt			314.000	1
Darmstadt-Dieburg				
Frankfurt am Main, Stadt	38.505	1	3.000.000	2
Fulda			3.810.000	3
Gießen			474.000	3
Groß-Gerau			1.378.000	3
Hersfeld-Rotenburg			3.840.000	3
Hochtaunuskreis				
Kassel			388.400	1
Kassel, Stadt			3.000.000	2
Lahn-Dill-Kreis				
Limburg-Weilburg				
Main-Kinzig-Kreis	97.750	1	4.068.000	5
Main-Taunus-Kreis				
Marburg-Biedenkopf				
Odenwaldkreis				
Offenbach			3.860.000	5
Offenbach am Main, Stadt			2.472.000	2
Rheingau-Taunus-Kreis			1.932.000	3
Schwalm-Eder-Kreis			600.000	1
Vogelsbergkreis				
Waldeck-Frankenberg			1.600.000	2
Werra-Meißner-Kreis			1.514.000	2
Wetteraukreis				
Wiesbaden, Landeshauptstadt			786.000	1
Gesamtsumme	136.255	2	34.626.400	42
Davon Regierungsbezirk Darmstadt	136.255	2	19.400.000	25
Davon Regierungsbezirk Gießen			474.000	3
Davon Regierungsbezirk Kassel			14.752.400	14

Neugeschäftsposition: Städtebau/Stadtentwicklung, Dorfentwicklung und Regionalfonds

Bewilligungen, Auszahlungen

	Sozialer Zusammenhalt		Lebendige Zentren		Zukunft Innenstadt	
	Bewilligungen Zuschuss in Euro	Anzahl Anträge	Bewilligungen Zuschuss in Euro	Anzahl Anträge	Bewilligungen Zuschuss in Euro	Anzahl Anträge
Bergstraße	680.000	1	2.010.000	2	1.197.000	4
Darmstadt, Stadt	460.000	1				
Darmstadt-Dieburg					600.000	2
Frankfurt am Main, Stadt	3.600.000	3				
Fulda	2.020.000	3			635.000	3
Gießen	754.000	3				
Groß-Gerau	1.160.000	2			300.000	1
Hersfeld-Rotenburg	1.200.000	1			600.000	2
Hochtaunuskreis	2.000.000	1	4.340.000	3	491.000	2
Kassel	300.000	1	2.828.000	4		
Kassel, Stadt	2.330.000	2	434.000	1		
Lahn-Dill-Kreis	600.000	1	1.414.000	3		
Limburg-Weilburg	1.000.000	1	1.060.000	1	377.000	2
Main-Kinzig-Kreis	2.630.000	3	1.932.000	2	727.500	4
Main-Taunus-Kreis					800.000	3
Marburg-Biedenkopf	1.362.000	4	3.226.000	4	613.000	3
Odenwaldkreis			752.000	1	183.000	1
Offenbach	300.000	1			900.000	3
Offenbach am Main, Stadt	2.340.000	2	396.000	1	300.000	1
Rheingau-Taunus-Kreis			2.000.000	1	390.000	2
Schwalm-Eder-Kreis			1.358.000	2	222.000	1
Vogelsbergkreis			3.898.000	2	270.000	1
Waldeck-Frankenberg			2.904.000	3		
Werra-Meißner-Kreis			1.560.000	3	300.000	1
Wetteraukreis			6.036.000	7	967.000	4
Wiesbaden, Landeshauptstadt	2.990.000	2	2.400.000	1	300.000	1
Gesamtsumme	25.726.000	32	38.548.000	41	10.172.500	41
Davon Regierungsbezirk Darmstadt	16.160.000	16	19.866.000	18	7.155.500	28
Davon Regierungsbezirk Gießen	3.716.000	9	9.598.000	10	1.260.000	6
Davon Regierungsbezirk Kassel	5.850.000	7	9.084.000	13	1.757.000	7

Neugeschäftsposition: Städtebau/Stadtentwicklung, Dorfentwicklung und Regionalfonds

Bewilligungen, Auszahlungen

	Investitionen zur Revitalisierung von Siedlungsbereichen		Gesamtsumme	
	Bewilligungen Zuschuss in Euro	Anzahl Anträge	Bewilligungen Zuschuss* in Euro	Anzahl Anträge
Bergstraße	310.000	2	10.556.744	48
Darmstadt, Stadt			1.022.347	5
Darmstadt-Dieburg			6.231.924	110
Frankfurt am Main, Stadt			7.085.244	11
Fulda			15.267.232	100
Gießen			3.314.272	70
Groß-Gerau			5.952.783	14
Hersfeld-Rotenburg	17.500	1	9.036.694	132
Hochtaunuskreis			12.009.111	57
Kassel			6.586.112	58
Kassel, Stadt			7.564.206	14
Lahn-Dill-Kreis			5.215.981	72
Limburg-Weilburg			3.538.885	49
Main-Kinzig-Kreis			14.352.382	124
Main-Taunus-Kreis			1.172.464	9
Marburg-Biedenkopf			13.277.074	134
Odenwaldkreis			2.834.985	71
Offenbach			8.255.353	28
Offenbach am Main, Stadt			5.508.000	6
Rheingau-Taunus-Kreis			6.110.295	57
Schwalm-Eder-Kreis	1.500.000	1	6.587.657	155
Vogelsbergkreis			7.403.750	156
Waldeck-Frankenberg			9.413.976	199
Werra-Meißner-Kreis			5.752.067	161
Wetteraukreis			12.603.090	88
Wiesbaden, Landeshauptstadt			6.530.000	6
Gesamtsumme	1.827.500	4	193.182.627	1.934
Davon Regierungsbezirk Darmstadt	310.000	2	100.224.722	634
Davon Regierungsbezirk Gießen			32.749.961	481
Davon Regierungsbezirk Kassel	1.517.500	2	60.207.944	819

* Bei den Programmen Dorferneuerung/Dorfentwicklung Auszahlungen.

83,6 Mio.

Euro betrug das
Zuschussvolumen insgesamt.

43,1 Mio.

Euro Zuschüsse flossen in Programme
zur Bildung und Qualifizierung.

40,5 Mio.

Euro unterstützten Projekte
zur sozialen Inklusion.

330

Bewilligungen konnten
insgesamt unterstützt werden.



BILDEN &

BESCHÄFTIGEN

BILDEN & BESCHÄFTIGEN

Im Geschäftsfeld **bilden & beschäftigen** bündelt die WIBank die Aktivitäten und Ziele der europäischen und hessischen Arbeitsmarktpolitik, die dazu beitragen, Bildung und Beschäftigung in Hessen zu fördern und die Integration in den Arbeitsmarkt zu ermöglichen. Die Förderprodukte werden hauptsächlich aus dem Europäischen Sozialfonds (ESF) sowie aus Landesmitteln finanziert.

Im Jahr 2022 wurden insgesamt 330 Bewilligungen mit einem Neugeschäftsvolumen von 83,6 Mio. Euro ausgesprochen (2021: 65,8 Mio. Euro). Die Erhöhung ist einerseits auf die parallele Umsetzung der alten und neuen Förderperiode und andererseits auf die fortgesetzte Förderung von REACT-EU-Maßnahmen zurückzuführen. Hierbei werden EU-Mittel zur „Unterstützung der Krisenbewältigung im Zusammenhang mit der COVID-19-Pandemie und ihrer sozialen Folgen und der Vorbereitung einer grünen, digitalen und stabilen Erholung der Wirtschaft“ eingesetzt.

Die zur Verfügung stehenden Fördermittel im Geschäftsfeld bilden & beschäftigen teilen sich in die Produktfelder „Bildung und Qualifizierung“ und „Soziale Inklusion“ auf.

Bildung und Qualifizierung

Im Produktfeld „**Bildung und Qualifizierung**“ betrug das Neugeschäftsvolumen im Berichtsjahr 43,1 Mio. Euro (Vorjahr: 32,0 Mio. Euro). Hier werden Maßnahmen zur Aus- und Weiterbildung, zur Orientierung beim Übergang zwischen Schule und Arbeitsleben sowie zur Vermeidung von Schul- und Ausbildungsabbrüchen gefördert.

Soziale Inklusion

Im Bereich **Soziale Inklusion** stehen Förderprodukte im Vordergrund, die es benachteiligten Menschen ermöglichen, am Arbeitsleben teilzunehmen, und die zur Reduzierung von Langzeit- und Jugendarbeitslosigkeit beitragen. Im vergangenen Geschäftsjahr wurden Zuschüsse in Höhe von 40,5 Mio. Euro bewilligt (Vorjahr: 33,8 Mio. Euro).

Administration

Die Strukturfondsförderung war 2022 von der Herausforderung geprägt, die Förderungen und Abrechnungen aus der Förderperiode 2014–2020 abzuschließen und gleichzeitig die Förderperiode 2021–2027 ins Rollen zu bringen. In diesem Zusammenhang wurde auch das Kundenportal der WIBank technologisch aktualisiert, um wesentliche Verbesserungen in der Kommunikation mit den Kundinnen und Kunden zu schaffen. Weiterentwickelt wurde das elektronische Antragsportal, die finanzielle Nachweisführung über elektronische Beleglisten sowie ein Erfassungsmodul zum materiellen Monitoring, in dem die geförderten Teilnehmenden an ESF-Maßnahmen unter Berücksichtigung datenschutzrechtlicher Vorgaben erfasst werden können.

„Mit der Entwicklung des Kundenportals sind wir im abgelaufenen Geschäftsjahr entscheidende Schritte vorangekommen. Damit befinden wir uns auf einem guten Weg, uns zu einer digitalen und nachhaltigen Förderbank weiterzuentwickeln. Es macht mich stolz, Teil dieses hochmotivierten und erfolgreichen Teams zu sein. Mein Dank gilt dabei besonders unseren Mitarbeitenden, die mit viel Energie, Teamgeist und Engagement den Erfolg in diesem wichtigen Digitalisierungsprojekt ermöglicht haben.“

Judith Mandel, Mitglied der WIBank-Geschäftsleitung

Bildung und Qualifizierung

Bewilligungen, Anträge

	Bildungscoaches		Förderung von Maßnahmen zur Aufstiegsprämie		gut ausbilden	
	Bewilligungen Zuschuss in Euro	Anzahl Anträge	Bewilligungen Zuschuss in Euro	Anzahl Anträge	Bewilligungen Zuschuss in Euro	Anzahl Anträge
Bergstraße	75.600	1			10.000	5
Darmstadt, Stadt					8.000	4
Darmstadt-Dieburg					2.000	1
Frankfurt am Main, Stadt	302.400	4			6.000	3
Fulda	75.600	1			4.000	2
Gießen	151.200	1			4.000	2
Groß-Gerau					18.000	9
Hersfeld-Rotenburg					6.000	3
Hochtaunuskreis					6.000	3
Kassel					12.000	6
Kassel, Stadt	75.600	1			20.000	10
Lahn-Dill-Kreis	75.600	1			145	1
Limburg-Weilburg					2.000	1
Main-Kinzig-Kreis	151.200	2			10.000	5
Main-Taunus-Kreis						
Marburg-Biedenkopf	75.600	1			4.000	2
Odenwaldkreis						
Offenbach					20.000	10
Offenbach am Main, Stadt					2.000	1
Rheingau-Taunus-Kreis						
Schwalm-Eder-Kreis					24.000	12
Vogelsbergkreis						
Waldeck-Frankenberg	75.600	1			12.000	6
Werra-Meißner-Kreis						
Wetteraukreis						
Wiesbaden, Landeshauptstadt	109.854	2	4.225.000	2	4.000	2
Hessenweit*						
Gesamtsumme	1.168.254	15	4.225.000	2	174.145	88
Davon Regierungsbezirk Darmstadt	639.054	9	4.225.000	2	86.000	43
Davon Regierungsbezirk Gießen	302.400	3			10.145	6
Davon Regierungsbezirk Kassel	226.800	3			78.000	39
Davon hessenweit*						

* Die Zahlen beziehen sich auf mehrere Landkreise bzw. hessenweite Maßnahmen.

Bildung und Qualifizierung

Bewilligungen, Anträge

	MINT Berufsorientierung		Mobilitätsberatungsstellen		Modellprojekte und regionale Kooperation	
	Bewilligungen Zuschuss in Euro	Anzahl Anträge	Bewilligungen Zuschuss in Euro	Anzahl Anträge	Bewilligungen Zuschuss in Euro	Anzahl Anträge
Bergstraße						
Darmstadt, Stadt						
Darmstadt-Dieburg						
Frankfurt am Main, Stadt	1.772.400	2	219.500		329.064	1
Fulda						
Gießen	403.400	1				
Groß-Gerau						
Hersfeld-Rotenburg						
Hochtaunuskreis						
Kassel						
Kassel, Stadt						
Lahn-Dill-Kreis						
Limburg-Weilburg						
Main-Kinzig-Kreis	204.500	1				
Main-Taunus-Kreis						
Marburg-Biedenkopf			125.400			1
Odenwaldkreis						
Offenbach						
Offenbach am Main, Stadt						
Rheingau-Taunus-Kreis						
Schwalm-Eder-Kreis	491.900	1				
Vogelsbergkreis						
Waldeck-Frankenberg						
Werra-Meißner-Kreis	362.750	1				
Wetteraukreis	259.200	1				
Wiesbaden, Landeshauptstadt			62.700			1
Hessenweit*						
Gesamtsumme	3.494.150	7	407.600	3	329.064	1
Davon Regierungsbezirk Darmstadt	2.236.100	4	282.200	2	329.064	1
Davon Regierungsbezirk Gießen	403.400	1	125.400	1		
Davon Regierungsbezirk Kassel	854.650	2				
Davon hessenweit*						

* Die Zahlen beziehen sich auf mehrere Landkreise bzw. hessenweite Maßnahmen.

Bildung und Qualifizierung

Bewilligungen, Anträge

	Modellprojekte und regionale Kooperation (OIoV-Regionen)		Praxis und Schule (PUSCH)		Projekte der beruflichen Bildung	
	Bewilligungen Zuschuss in Euro	Anzahl Anträge	Bewilligungen Zuschuss in Euro	Anzahl Anträge	Bewilligungen Zuschuss in Euro	Anzahl Anträge
Bergstraße	72.000	1	319.682	2		
Darmstadt, Stadt	72.000	1			7.292	1
Darmstadt-Dieburg	72.000	1	80.000	1		
Frankfurt am Main, Stadt	72.000	1	376.258	2	15.000	1
Fulda	144.000	2	160.000	1		
Gießen	72.000	1	240.000	3		
Groß-Gerau	72.000	1	551.936	6		
Hersfeld-Rotenburg	72.000	1				
Hochtaunuskreis	72.000	1				
Kassel	72.000	1	80.000	1		
Kassel, Stadt	72.000	1				
Lahn-Dill-Kreis	72.000	1	140.774	2		
Limburg-Weilburg	60.031	1	160.000	1		
Main-Kinzig-Kreis	72.000	1	552.968	4		
Main-Taunus-Kreis	72.000	1				
Marburg-Biedenkopf	72.000	1	315.312	2		
Odenwaldkreis	72.000	1				
Offenbach	72.000	1	77.881	1		
Offenbach am Main, Stadt	2.498.859	2				
Rheingau-Taunus-Kreis			160.000	2		
Schwalm-Eder-Kreis	72.000	1	296.086	2		
Vogelsbergkreis	72.000	1				
Waldeck-Frankenberg	72.000	1	75.968	1		
Werra-Meißner-Kreis	72.000	1	157.656	1		
Wetteraukreis	71.977	1				
Wiesbaden, Landeshauptstadt	72.000	1	70.903	1	20.218	2
Hessenweit*					207.775	2
Gesamtsumme	4.286.867	27	3.815.425	33	250.285	6
Davon Regierungsbezirk Darmstadt	3.362.836	14	2.189.629	19	42.510	4
Davon Regierungsbezirk Gießen	348.031	5	856.086	8		
Davon Regierungsbezirk Kassel	576.000	8	769.710	6		
Davon hessenweit*					207.775	2

* Die Zahlen beziehen sich auf mehrere Landkreise bzw. hessenweite Maßnahmen.

Bildung und Qualifizierung

Bewilligungen, Anträge

	Qualifizierte Ausbildungsbegleitung in Betrieb und Berufsschule (QuABB)		Überbetriebliche berufliche Ausbildungslehrgänge	
	Bewilligungen Zuschuss in Euro	Anzahl Anträge	Bewilligungen Zuschuss in Euro	Anzahl Anträge
Bergstraße	103.500	1		
Darmstadt, Stadt			13.650	1
Darmstadt-Dieburg	207.100	1		
Frankfurt am Main, Stadt	573.600	1	3.424.200	7
Fulda	233.000	1	139.340	3
Gießen	207.000	1		
Groß-Gerau	153.300	1		
Hersfeld-Rotenburg	103.500	1	57.750	1
Hochtaunuskreis	103.300	1		
Kassel	399.200	1		
Kassel, Stadt			1.954.690	4
Lahn-Dill-Kreis	203.100	1		
Limburg-Weilburg	154.700	1	99.445	1
Main-Kinzig-Kreis	207.000	2	188.950	3
Main-Taunus-Kreis	103.500	1		
Marburg-Biedenkopf	228.100	1		
Odenwaldkreis	77.700	1		
Offenbach	155.500	1		
Offenbach am Main, Stadt	1.257.077	2	46.862	1
Rheingau-Taunus-Kreis	103.500	1		
Schwalm-Eder-Kreis			87.825	1
Vogelsbergkreis			359.150	4
Waldeck-Frankenberg	155.200	1	39.450	3
Werra-Meißner-Kreis	91.300	1		
Wetteraukreis	258.900	1	184.950	2
Wiesbaden, Landeshauptstadt	284.700	1	1.999.200	4
Hessenweit*				
Gesamtsumme	5.363.777	24	8.595.462	35
Davon Regierungsbezirk Darmstadt	3.588.677	15	5.857.812	18
Davon Regierungsbezirk Gießen	792.900	4	458.595	5
Davon Regierungsbezirk Kassel	982.200	5	2.279.055	12
Davon hessenweit*				

* Die Zahlen beziehen sich auf mehrere Landkreise bzw. hessenweite Maßnahmen.

Bildung und Qualifizierung

Bewilligungen, Anträge

	Wirtschaft integriert Land		Gesamtsumme	
	Bewilligungen Zuschuss in Euro	Anzahl Anträge	Bewilligungen Zuschuss in Euro	Anzahl Anträge
Bergstraße			580.782	10
Darmstadt, Stadt			100.942	7
Darmstadt-Dieburg			361.100	4
Frankfurt am Main, Stadt	11.026.000	3	18.116.422	26
Fulda			755.940	10
Gießen			1.077.600	9
Groß-Gerau			795.236	17
Hersfeld-Rotenburg			239.250	6
Hochtaunuskreis			181.300	5
Kassel			563.200	9
Kassel, Stadt			2.122.290	16
Lahn-Dill-Kreis			491.619	6
Limburg-Weilburg			476.176	5
Main-Kinzig-Kreis			1.386.618	18
Main-Taunus-Kreis			175.500	2
Marburg-Biedenkopf			820.412	8
Odenwaldkreis			149.700	2
Offenbach			325.381	13
Offenbach am Main, Stadt			3.804.799	6
Rheingau-Taunus-Kreis			263.500	3
Schwalm-Eder-Kreis			971.811	17
Vogelsbergkreis			431.150	5
Waldeck-Frankenberg			430.218	13
Werra-Meißner-Kreis			683.706	4
Wetteraukreis			775.027	5
Wiesbaden, Landeshauptstadt			6.848.576	16
Hessenweit*			207.775	2
Gesamtsumme	11.026.000	3	43.136.030	244
Davon Regierungsbezirk Darmstadt	11.026.000	3	33.864.883	134
Davon Regierungsbezirk Gießen			3.296.957	33
Davon Regierungsbezirk Kassel			5.766.415	75
Davon hessenweit*			207.775	2

* Die Zahlen beziehen sich auf mehrere Landkreise bzw. hessenweite Maßnahmen.

Soziale Inklusion

Bewilligungen, Anträge

	Arbeitsmarktbudget		Impulse der Arbeitsmarktpolitik (IdeA)		Qualifizierung und Beschäftigung junger Menschen	
	Bewilligungen Zuschuss in Euro	Anzahl Anträge	Bewilligungen Zuschuss in Euro	Anzahl Anträge	Bewilligungen Zuschuss in Euro	Anzahl Anträge
Bergstraße						
Darmstadt, Stadt			289.851	1	693.009	3
Darmstadt-Dieburg			129.802	1		
Frankfurt am Main, Stadt	102.400	1	1.534.675	4	2.002.249	6
Fulda					759.600	3
Gießen					741.000	1
Groß-Gerau			96.898	1	582.788	2
Hersfeld-Rotenburg	32.700	1			233.550	1
Hochtaunuskreis			197.745	1	330.900	1
Kassel					252.000	1
Kassel, Stadt					1.410.700	3
Lahn-Dill-Kreis					814.000	3
Limburg-Weilburg			194.640	1	349.100	1
Main-Kinzig-Kreis					408.100	1
Main-Taunus-Kreis						
Marburg-Biedenkopf			405.496	3	719.850	3
Odenwaldkreis						
Offenbach					1.067.200	4
Offenbach am Main, Stadt					553.500	1
Rheingau-Taunus-Kreis					261.300	1
Schwalm-Eder-Kreis					943.200	2
Vogelsbergkreis					347.800	2
Waldeck-Frankenberg					397.000	2
Werra-Meißner-Kreis					418.000	1
Wetteraukreis					485.500	2
Wiesbaden, Landeshauptstadt			167.847	2	867.677	2
Gesamtsumme	135.100	2	3.016.954	14	14.638.023	46
Davon Regierungsbezirk Darmstadt	102.400	1	2.416.818	10	7.252.223	23
Davon Regierungsbezirk Gießen			600.136	4	2.971.750	10
Davon Regierungsbezirk Kassel	32.700	1			4.414.050	13

* Die Zahlen beziehen sich auf mehrere Landkreise bzw. hessenweite Maßnahmen.

Soziale Inklusion

Bewilligungen, Anträge

	REACT-EU: Resilienzstärkung und Digitalisierung		Gesamtsumme	
	Bewilligungen Zuschuss in Euro	Anzahl Anträge	Bewilligungen Zuschuss in Euro	Anzahl Anträge
Bergstraße				
Darmstadt, Stadt			982.859	4
Darmstadt-Dieburg	241.600	1	371.402	2
Frankfurt am Main, Stadt	9.272.400	9	12.911.725	20
Fulda			759.600	3
Gießen			741.000	1
Groß-Gerau	196.400	1	876.087	4
Hersfeld-Rotenburg			266.250	2
Hochtaunuskreis			528.645	2
Kassel	373.200	1	625.200	2
Kassel, Stadt	7.859.800	4	9.270.500	7
Lahn-Dill-Kreis			814.000	3
Limburg-Weilburg			543.740	2
Main-Kinzig-Kreis	227.400	1	635.500	2
Main-Taunus-Kreis				
Marburg-Biedenkopf	2.423.400	3	3.548.746	9
Odenwaldkreis				
Offenbach			1.067.200	4
Offenbach am Main, Stadt	994.700	2	1.548.200	3
Rheingau-Taunus-Kreis			261.300	1
Schwalm-Eder-Kreis	1.065.100	2	2.008.300	4
Vogelsbergkreis			347.800	2
Waldeck-Frankenberg			397.000	2
Werra-Meißner-Kreis			418.000	1
Wetteraukreis			485.500	2
Wiesbaden, Landeshauptstadt			1.035.523	4
Gesamtsumme	22.654.000	24	40.444.076	86
Davon Regierungsbezirk Darmstadt	10.932.500	14	20.703.941	48
Davon Regierungsbezirk Gießen	2.423.400	3	5.995.286	17
Davon Regierungsbezirk Kassel	9.298.100	7	13.744.850	21

* Die Zahlen beziehen sich auf mehrere Landkreise bzw. hessenweite Maßnahmen.

ORGANE

Für die WIBank zuständige Dezenten des Vorstands der Helaba waren im Berichtsjahr das Vorstandsmitglied Herr Frank Nickel und als Co-Dezernent der Vorstandsvorsitzende Herr Thomas Groß.

Die Geschäftsleitung der WIBank hatten

Herr Gottfried Milde
Herr Dr. Michael Reckhard
Frau Claudia Hillenherms (bis 31.05.2022)
Frau Judith Mandel (ab 01.11.2022)

gemeinsam inne.

Der vom Verwaltungsrat der Helaba eingerichtete, für das Fördergeschäft zuständige Wirtschafts- und Infrastrukturbank-Ausschuss (WIBank-Ausschuss) besteht aus sechs Mitgliedern des Verwaltungsrates, davon sind vier Vertreter des Landes Hessen, darunter die für Wirtschaft zuständige Ministerin oder der hierfür zuständige Minister, und zwei Arbeitnehmervertreter der Helaba. Der Verwaltungsrat der Helaba wird vom Ausschussvorsitzenden des WIBank-Ausschusses regelmäßig über die Tätigkeiten der WIBank und über die Beschlüsse des WIBank-Ausschusses unterrichtet.

Liste der Mandate in Aufsichtsgremien gemäß § 340a Abs. 4 Nr. 1 HGB

- Gottfried Milde
- Hessische Landgesellschaft mbH Staatliche Treuhandstelle für ländliche Bodenordnung, Mitglied im Aufsichtsrat
 - FinTech Community Frankfurt GmbH, stellvertr. Mitglied im Steering Committee
- Dr. Michael Reckhard
- BM H Beteiligungs-Managementgesellschaft Hessen mbH, Vorsitzender der Gesellschafterversammlung
 - Bürgschaftsbank Hessen GmbH, Mitglied im Aufsichtsrat
 - FinTech Community Frankfurt GmbH, Mitglied im Steering Committee
 - Green and Sustainable Finance Cluster Germany e. V., Mitglied im Vorstand und Steering Committee
 - Hessen Trade & Invest GmbH, Mitglied im Beirat für Standortmarketing und Außenwirtschaftsförderung
 - JOBLINGE gAG FrankfurtRheinMain, Mitglied im Beirat
 - MBG H Mittelständische Beteiligungsgesellschaft Hessen mbH, Mitglied im Aufsichtsrat
 - TF H III Technologiefonds Hessen GmbH, Vorsitzender des Beirats
 - TF H Technologie-Finanzierungsfonds Hessen GmbH i. L., Mitglied im Beirat

Landesbank Hessen-Thüringen Girozentrale Wirtschafts- und Infrastrukturbank-Ausschuss

Stand 31. Dezember 2022

Vorsitzender

Tarek Al-Wazir
Staatsminister
Hessisches Ministerium für Wirtschaft, Energie, Verkehr und Wohnen

Stellvertretender Vorsitzender

Frank Lortz
Mitglied des Hessischen Landtages

Mitglieder

Michael Boddenberg
Staatsminister
Hessisches Ministerium der Finanzen

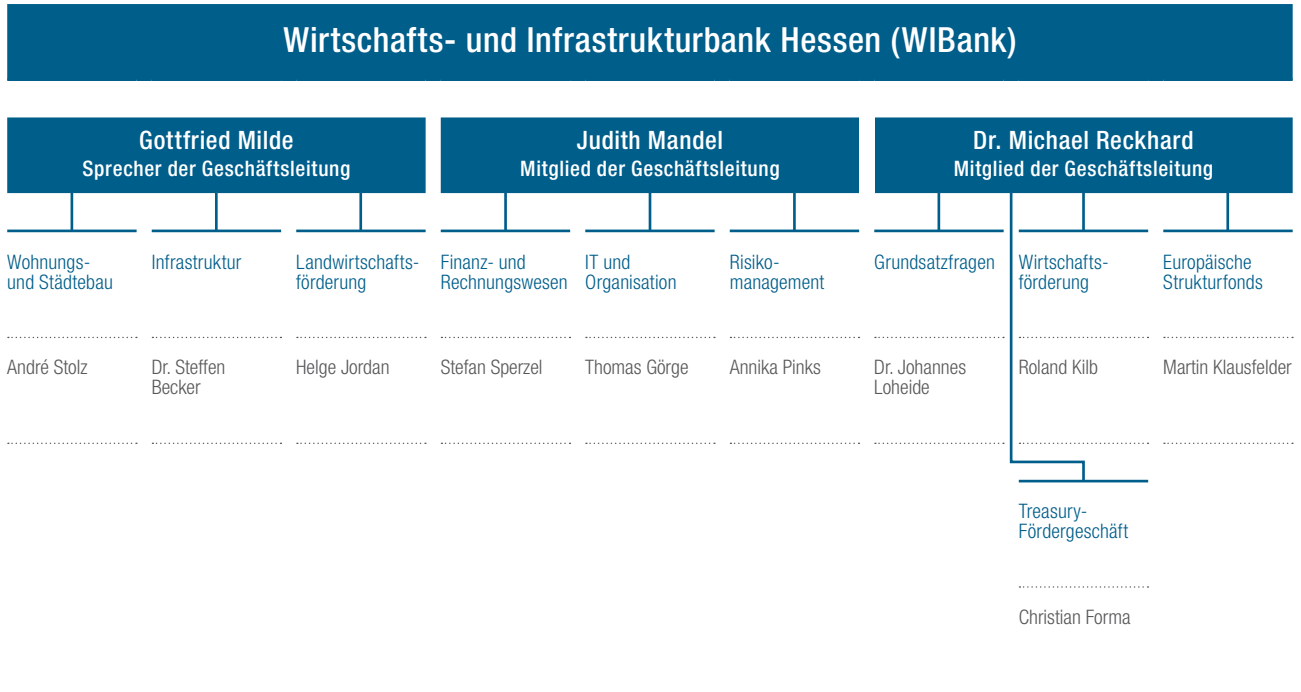
Sigrid Erfurth

Thorsten Derlitzki
Bankangestellter
Landesbank Hessen-Thüringen Girozentrale

Birgit Sahliger-Rasper
Bankangestellte
Landesbank Hessen-Thüringen Girozentrale

Aufbauorganisation der Wirtschafts- und Infrastrukturbank Hessen

Stand 31. Dezember 2022



Beirat Wirtschaft der Wirtschafts- und Infrastrukturbank Hessen

Stand 31. Dezember 2022

Vorsitzender

Tarek Al-Wazir

Staatsminister
Hessisches Ministerium für Wirtschaft, Energie, Verkehr und Wohnen

Mitglieder

Dr. Christoph Gelking

Arbeitsgemeinschaft der
Hessischen Handwerkskammern

Dirk Pollert

Hauptgeschäftsführer
Vereinigung der hessischen Unternehmerverbände

Michael Rudolph

Bezirksvorsitzender
DGB-Bezirk Hessen-Thüringen

Ingmar Rega

Vorstandsvorsitzender
Genossenschaftsverband – Verband der Regionen e. V.

Kaya Kinkel

Fraktion Bündnis 90/Die Grünen
Hessischer Landtag

Heiko Kasseckert

CDU-Fraktion
Hessischer Landtag

Dr. Stefan Naas

FDP-Fraktion
Hessischer Landtag

Dr. Arnd Klein-Zirbes

Hauptgeschäftsführer
Industrie- und Handelskammer Kassel-Marburg

Axel Gertke

Fraktion DIE LINKE
Hessischer Landtag

Marius Weiß

SPD-Fraktion
Hessischer Landtag

Andreas Lichert

AfD-Fraktion
Hessischer Landtag

Lutz Wiederstein

Marktgebietsleiter Frankfurt am Main
Deutsche Bank AG

Jürgen Schüdde

Vorsitzender des Vorstands
Sparkasse Starkenburg

Stellvertretender Vorsitzender

Ingmar Rega

Vorstandsvorsitzender
Genossenschaftsverband – Verband der Regionen e. V.

Stellvertretende Mitglieder

Bernhard Mundschenk

Arbeitsgemeinschaft der Hessischen Handwerkskammern

Dr. Clemens Christmann

Geschäftsführer
Vereinigung der hessischen Unternehmerverbände

Liv Dizinger

DGB-Bezirk Hessen-Thüringen

Asmus Schütt

Genossenschaftsverband e. V.

Karin Müller

Fraktion Bündnis 90/Die Grünen
Hessischer Landtag

Dirk Bamberger

CDU-Fraktion
Hessischer Landtag

Oliver Stirböck

FDP-Fraktion
Hessischer Landtag

Ulrich Spengler

Stellvertretender Hauptgeschäftsführer
Industrie- und Handelskammer Kassel-Marburg

Jan Schalauske

Fraktion DIE LINKE
Hessischer Landtag

Tobias Eckert

SPD-Fraktion
Hessischer Landtag

Bernd Vohl

AfD-Fraktion
Hessischer Landtag

Sarah Schmidtke

Geschäftsführerin
Bankenverband Mitte e. V.

N. N.

Mitglieder des Beirats Landwirtschaft 2022

Stand 31. Dezember 2022

Vorsitzender

Oliver Conz

Staatssekretär

Hessisches Ministerium für Umwelt, Klimaschutz,
Landwirtschaft und Verbraucherschutz

Mitglieder

Lena Arnoldt

CDU-Fraktion

Hessischer Landtag

Jürgen Dexheimer

Verbandsvorsitzender

VLF – Landesverband Hessen für landwirtschaftliche Fortbildung e. V.

Dr. Martin Kunisch

Hauptgeschäftsführer

Kuratorium für Technik und Bauwesen in der Landwirtschaft (KTBL)

Thomas Kunz

Landesagrarausschuss Hessisches Ministerium für Umwelt,
Klimaschutz, Landwirtschaft und Verbraucherschutz

Wiebke Knell

FDP-Fraktion

Hessischer Landtag

Heinz Lotz

SPD-Fraktion

Hessischer Landtag

Frank Matiaske

Vorsitzender

Hessischer Landkreistag

Jürgen Mertz

Präsident

Gartenbauverband Baden-Württemberg-Hessen e. V.

Hans-Jürgen Müller

Fraktion Bündnis 90/Die Grünen

Hessischer Landtag

Gerhard Schenk

AfD-Fraktion

Hessischer Landtag

Heidemarie Scheuch-Paschkewitz

Fraktion DIE LINKE

Hessischer Landtag

Karsten Schmal

Präsident

Hessischer Bauernverband e. V.

Tim Treis

Sprecher

VÖL – Vereinigung Ökologischer Landbau in Hessen e. V.

Stefan Schneider

Hessischer Bauernverband e. V.

Beirat Wohnungswesen und Städtebau der Wirtschafts- und Infrastrukturbank Hessen

Stand 31. Dezember 2022

Vorsitzender

Thomas Groß

CEO der Helaba –
Landesbank Hessen-Thüringen Girozentrale

Mitglieder

Elke Barth

SPD-Fraktion
Hessischer Landtag

Dr. Michael Koch

Direktor
Hessischer Landkreistag

Stefan Bürger

Vorsitzender der Geschäftsführung
GWH – Wohnungsgesellschaft mbH Hessen

Werner Merkel

Vorstandsvorsitzender
Verband der Immobilienverwalter Hessen e. V.

Jens Deutschendorf

Staatssekretär
Hessisches Ministerium für Wirtschaft, Energie, Verkehr und Wohnen

Dr. Monika Meyer

Geschäftsführerin
Institut Wohnen und Umwelt

Uwe Flotho

Vorstandsmitglied
Vereinigte Wohnstätten 1889 eG

Dr. Stefan Naas

FDP-Fraktion
Hessischer Landtag

Hildegard Förster-Heldmann

Fraktion Bündnis 90/Die Grünen
Hessischer Landtag

Gert Reeh

Landesvorsitzender
Deutscher Mieterbund Landesverband Hessen e. V.

Dr. Thomas Hain

Geschäftsführung
Nassauische Heimstätte/Wohnstadt

Jan Schalauske

Fraktion DIE LINKE
Hessischer Landtag

Johannes Heger

Stellv. Geschäftsführer
Hessischer Städte- und Gemeindebund

Dimitri Schulz

AfD-Fraktion
Hessischer Landtag

Mike Josef

Stadtrat
Magistrat der Stadt Frankfurt am Main
Hessischer Städtetag

Christian Streim

Vorsitzender
Haus & Grund Landesverband Hessen e. V.

Frank Junker

Geschäftsführung
ABG Frankfurt Holding

Dr. Axel Tausendpfund

Verbandsdirektor
Verband der Südwestdeutschen Wohnungswirtschaft e. V.

Heiko Kasseckert

CDU-Fraktion
Hessischer Landtag

Sybille Wegerich

Vorstand
Bauverein AG

IMPRESSUM

Verantwortlich für den Inhalt

Wirtschafts- und Infrastrukturbank Hessen
rechtlich unselbstständige Anstalt in der
Landesbank Hessen-Thüringen Girozentrale

Kaiserleistraße 29–35
63067 Offenbach am Main
Telefon: 069 9132-03

Internet: www.wibank.de
E-Mail: info@wibank.de

Bildquellen

Getty Images: Titel, Seite 3 und 10–11
Westend61: Titel, Seite 3, 38–39 und 84–85
Shutterstock: Titel, Seite 3 und 62–63

2023 Alle Rechte vorbehalten, insbesondere das Recht zur
Vervielfältigung (auch auszugsweise).

Der Geschäftsbericht 2022 darf nicht ohne schriftliche
Genehmigung der Wirtschafts- und Infrastrukturbank Hessen
reproduziert oder unter Verwendung elektronischer Systeme
vervielfältigt werden.

Konzept, Design, Realisation

Agentur DAMM & BIERBAUM, Frankfurt am Main
Internet: www.dammbierbaum.de